



**Формирование деклараций 8 формы «Декларация об объеме розничной продажи пива и пивных напитков, сидра, пуаре и медовухи»**

**Оглавление**

<b>1. Заполнение информации о поступлениях от поставщиков .....</b>	<b>2</b>
<b>Способ 1. Загрузка сверок от поставщиков в формате XML. ....</b>	<b>2</b>
<b>Способ 2. Загрузка сверок от поставщиков в таблице «Excel». ....</b>	<b>6</b>
<b>Способ 3. Указание поступлений ручным способом. ....</b>	<b>9</b>
<b>2. Заполнение информации о возвратах поставщику .....</b>	<b>12</b>
<b>Способ 1. Загрузка сверок от поставщиков в таблице Excel. ....</b>	<b>13</b>
<b>Способ 2. Указание возвратов ручным способом. ....</b>	<b>16</b>
<b>3. Заполнение «Таблицы 1» .....</b>	<b>20</b>
<b>Шаг 1. Импорт начальных остатков.....</b>	<b>20</b>
<b>Способ 1. Через меню «Импорт начальных остатков».....</b>	<b>20</b>
<b>Способ 2. Импорт начальных остатков через таблицу Excel. ....</b>	<b>22</b>
<b>Способ 3. Указание остатков на начало от руки.....</b>	<b>26</b>
<b>Шаг 2. Импорт закупок из «Таблицы 2». ....</b>	<b>28</b>
<b>Шаг 3. Импорт возвратов из Таблицы 3. ....</b>	<b>29</b>
<b>Шаг 4. Указание конечных остатков. ....</b>	<b>30</b>
<b>Способ 1. Указание остатков по выделенной позиции. ....</b>	<b>30</b>
<b>Способ 2. Расчет в Таблице 1 на основании продаж. ....</b>	<b>33</b>
<b>Способ 3. Указание конечных остатков с Таблицы Excel.....</b>	<b>35</b>
<b>Способ 4. Расчет конечных остатков при помощи указания процента продаж. ....</b>	<b>40</b>
<b>Способ 5. Перерасчет после изменения строки. ....</b>	<b>41</b>



## 1. Заполнение информации о поступлениях от поставщиков

Выберите подразделение и перейдите в **Таблицу 2**:

В открывшемся окне укажите информацию о поступлении. Заполнить информацию о закупках можно тремя способами:

### Способ 1. Загрузка сверок от поставщиков в формате XML.

Для загрузки сверки от поставщиков в формате XML нажмите на кнопку «**Загрузка приходов XML**»:



Откроется окно «Мастер импорта деклараций»:

Мастер импорта деклараций

Поставщик

Поиск поставщика:

ОАО "БУКЕТ ЧУВАШИИ" ИНН/КПП: 2127009390/213001001

Выбранные файлы:	Выбранные	Общий объем:
<input type="text"/>	<input type="text"/>	<input type="text"/>

Отмена      Выбрать файл      Импорт

В данном окне выберите нужного поставщика и нажмите «Выбрать файл»:

Мастер импорта деклараций

Поставщик

Поиск поставщика:

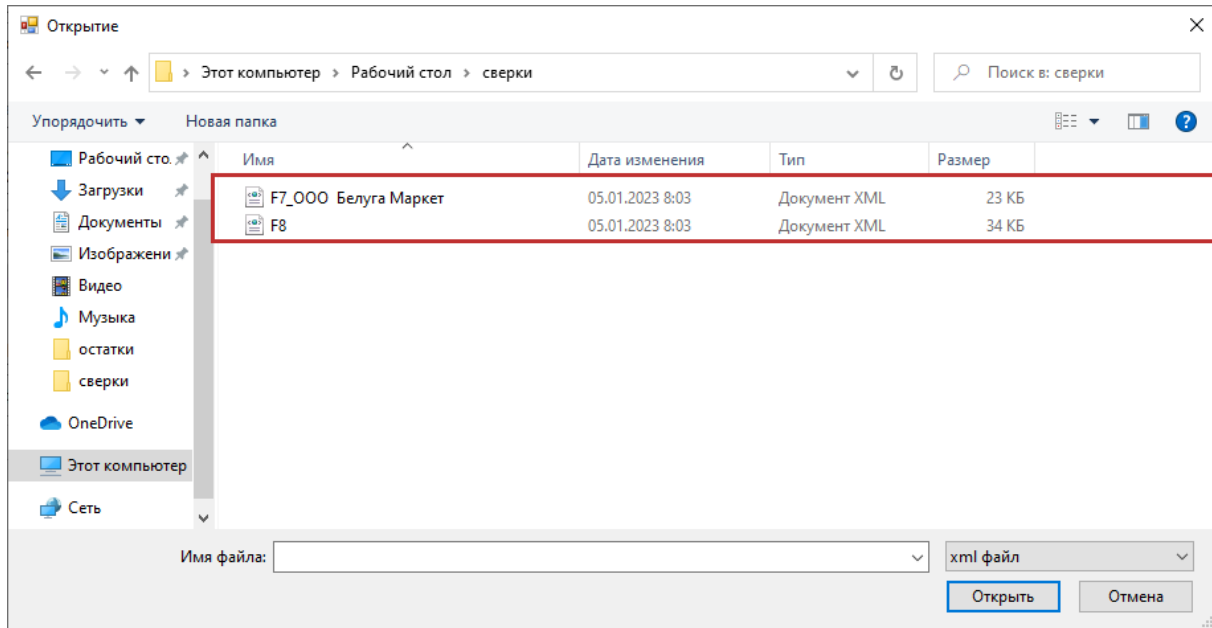
ОАО "БУКЕТ ЧУВАШИИ" ИНН/КПП: 2127009390/213001001

Выбранные файлы:	Выбранные	Общий объем:
<input type="text"/>	<input type="text"/>	<input type="text"/>

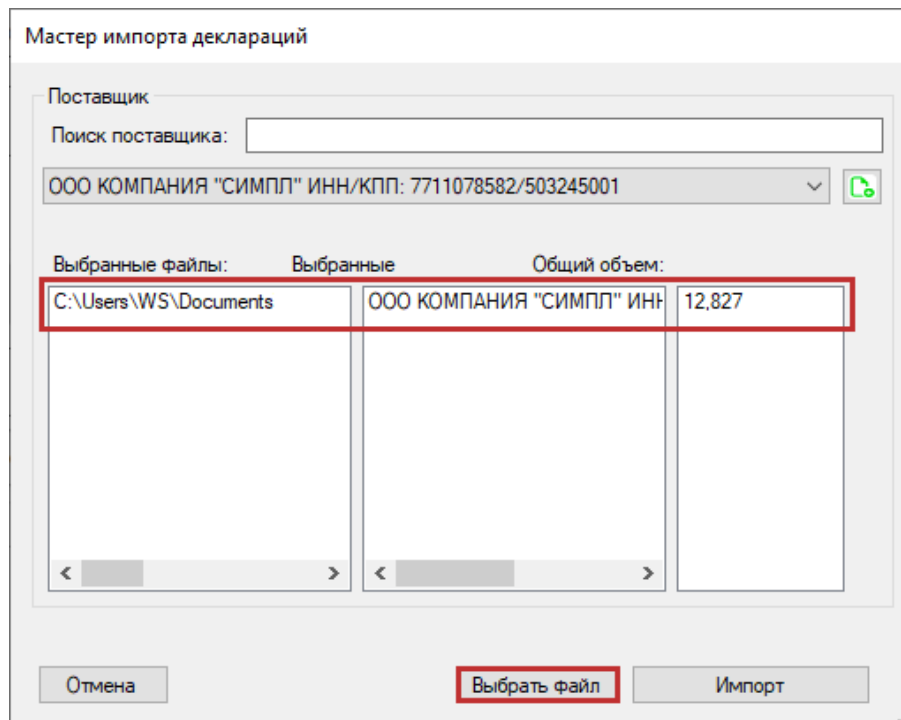
Отмена      Выбрать файл      Импорт



Выберите нужный файл и нажмите «Открыть»:



В окне «Мастер импорта деклараций» появится информация о выбранном файле:





После указания сверок от поставщиков нажмите на кнопку «Импорт»:

Мастер импорта деклараций

Поставщик  
Поиск поставщика:

ООО КОМПАНИЯ "СИМПЛ" ИНН/КПП: 7711078582/503245001

Выбранные файлы:      Выбранные      Общий объем:

C:\Users\WS\Documents	ООО КОМПАНИЯ "СИМПЛ" ИНН	12,827
-----------------------	--------------------------	--------

Отмена      **Выбрать файл**      **Импорт**

После загрузки данных выведет информационное сообщение:

Сообщение

Импорт декларации успешно завершен

OK

В «Таблице 2» отобразится информация о закупках:

Изменение декларации 118.8 форма

Таблица 2      Выберите подразделение: Магазин ИНН/КПП:772001002

Загрузка приходов Excel      **Загрузка приходов Xml**

Производитель:      Поставщик:

Дата движения: 27.03.2023      Код продукции      № ТТН      № Там. Декларации      Объем продукции

Удалить все данные

Фильтры

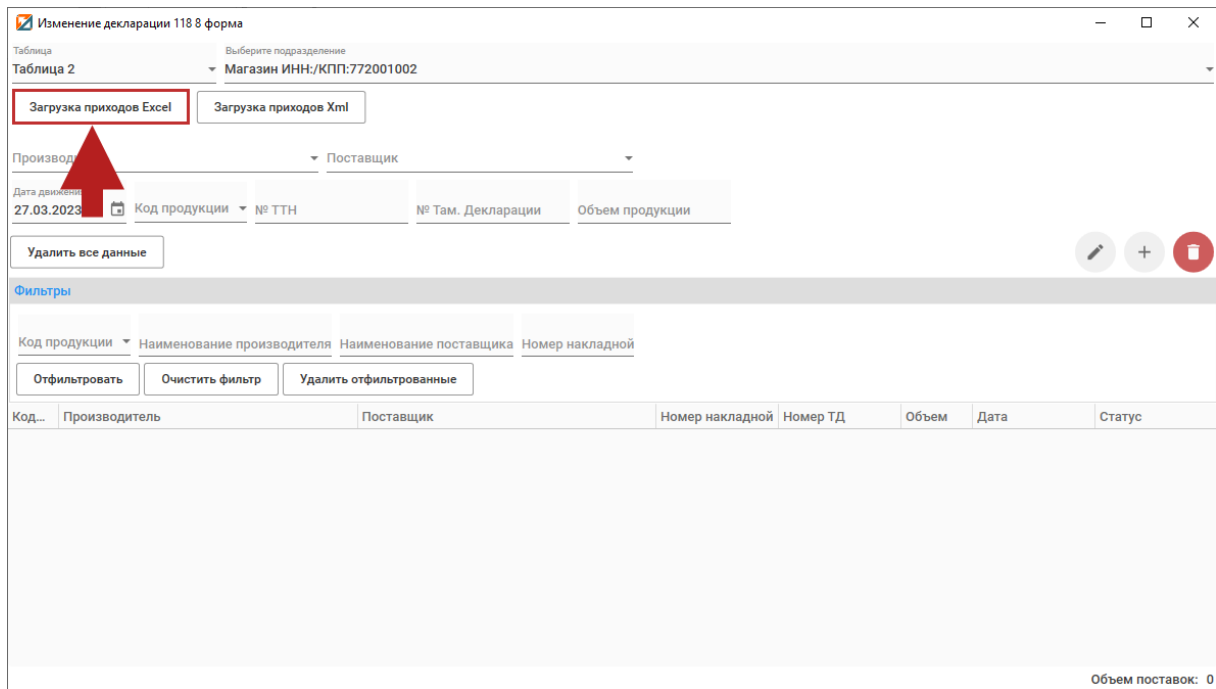
Код...	Производитель	Поставщик	Номер накладной	Номер ТД	Объем	Дата	Статус
500	ООО "ПИВОВАРЕННАЯ КОМПАНИЯ "БАЛТИК"	ООО КОМПАНИЯ "СИМПЛ"ИНН:7711078582/	11040305		1.08000	04.11.2022	Принята
500	ООО "ПИВОВАРЕННАЯ КОМПАНИЯ "БАЛТИК"	ООО КОМПАНИЯ "СИМПЛ"ИНН:7711078582/	11040305		1.21500	04.11.2022	Принята
500	ООО "ПИВОВАРЕННАЯ КОМПАНИЯ "БАЛТИК"	ООО КОМПАНИЯ "СИМПЛ"ИНН:7711078582/	11080386		2.25000	08.11.2022	Принята
500	ООО "ПИВОВАРЕННАЯ КОМПАНИЯ "БАЛТИК"	ООО КОМПАНИЯ "СИМПЛ"ИНН:7711078582/	11080386		0.90000	08.11.2022	Принята
500	ООО "ПИВОВАРЕННАЯ КОМПАНИЯ "БАЛТИК"	ООО КОМПАНИЯ "СИМПЛ"ИНН:7711078582/	11080386		1.08000	08.11.2022	Принята
500	ООО "ПИВОВАРЕННАЯ КОМПАНИЯ "БАЛТИК"	ООО КОМПАНИЯ "СИМПЛ"ИНН:7711078582/	11080386		1.08000	08.11.2022	Принята
500	ООО "ПИВОВАРЕННАЯ КОМПАНИЯ "БАЛТИК"	ООО КОМПАНИЯ "СИМПЛ"ИНН:7711078582/	11080386		1.12500	08.11.2022	Принята
500	ООО "ПИВОВАРЕННАЯ КОМПАНИЯ "БАЛТИК"	ООО КОМПАНИЯ "СИМПЛ"ИНН:7711078582/	11080386		1.12500	08.11.2022	Принята
500	ООО "ПИВОВАРЕННАЯ КОМПАНИЯ "БАЛТИК"	ООО КОМПАНИЯ "СИМПЛ"ИНН:7711078582/	11080386		1.17000	08.11.2022	Принята

Объем поставок: 339,52800

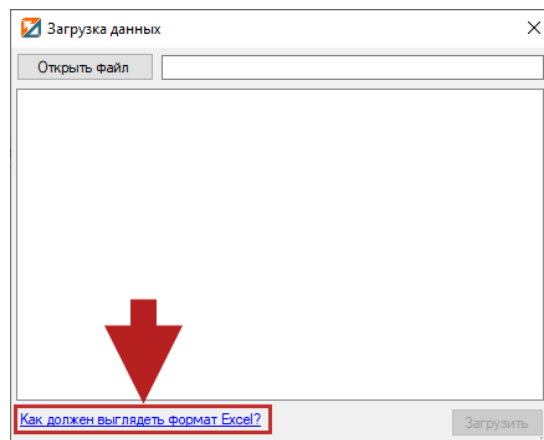


## Способ 2. Загрузка сверок от поставщиков в таблице «Excel».

Выберите «Загрузка приходов Excel»:



В окне «Загрузка данных» указан шаблон таблицы по приходам:



Выйдет окно «Требуемый формат для загрузки таблицы Excel»:

Код вида продукции	Наименование производителя	ИНН производителя	КПП производителя	Наименование поставщика	ИНН поставщика	КПП поставщика	Дата накладной	Номер накладной	ГТД	Далл
500	ООО ОПХ	7802118578	667103001	ООО Транслоги...	9717058561	502945001	15.01.2021	12345		1,3
263	ООО "Завод на...	112	192421134	ООО Транслоги...	9717058561	502945001	15.01.2021	12345		1,3

С образцом сверки Вы можете ознакомиться по [ссылке](#).

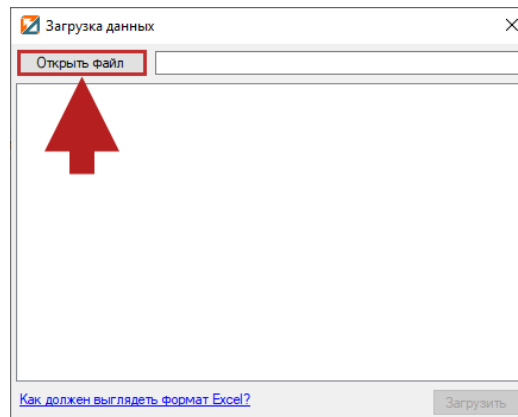
Требование к формату:

- Не путать столбцы местами;
- Не объединять строки и столбцы;
- Не оставлять пустыми строки (исключение столбец ГТД);

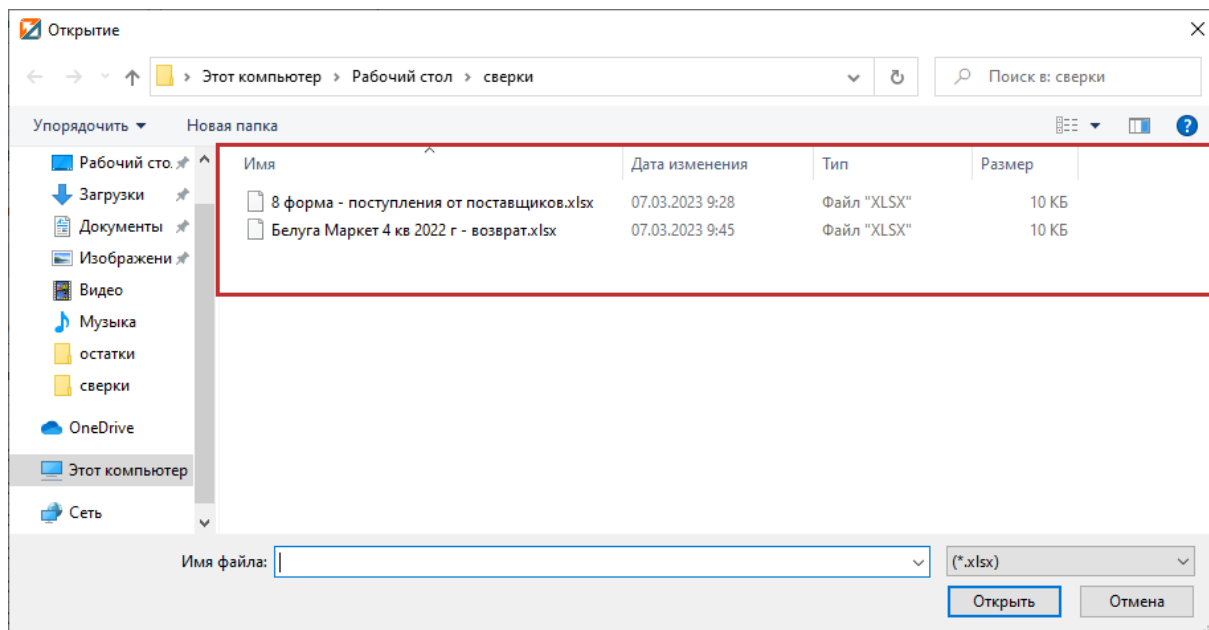
- Для производителей страны таможенного союза в столбце «ИНН производителя» указываем код страны, в столбце «КПП производителя» - учетный номер. Данным образом можно указать производителей 4-х стран: **Армения** (код страны 51), **Беларусь** (код страны 112); **Киргизия** (Код страны 417); **Казахстан** (Код страны 398). По остальным иностранным производителям указываются импортеры.
- Файл должен быть формата **\*\*\*.xlsx**.

Заполните приходы на основе данного формата.

В окне «Загрузка данных» выберите «Открыть файл»:

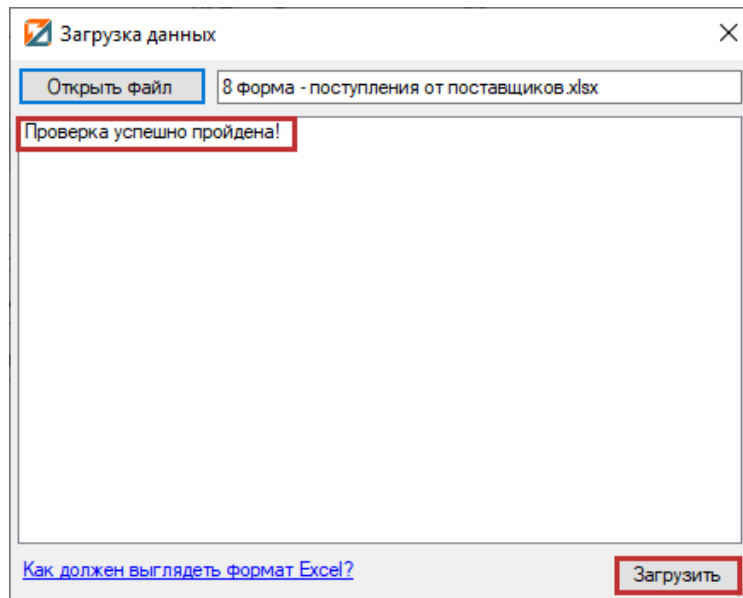


Выберите нужный файл и нажмите «Открыть»:

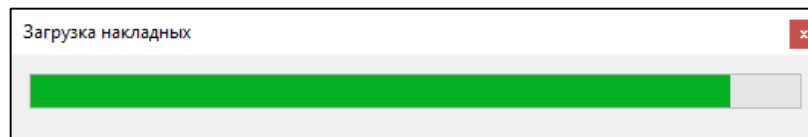




Дождитесь проверки файла в окне «Загрузка данных» и нажмите «Загрузить»:



Дождитесь окончания загрузки:



После окончания загрузки, вы увидите заполненную «Таблицу №2»:

Код...	Производитель	Поставщик	Номер накладной	Номер ТД	Объем	Дата	Статус
500	ООО "ПИВОВАРЕННАЯ КОМПАНИЯ "БАЛТИК"	ООО КОМПАНИЯ "СИМПЛ"ИНН:7711078582/	11040305		1.08000	04.11.2022	Принята
500	ООО "ПИВОВАРЕННАЯ КОМПАНИЯ "БАЛТИК"	ООО КОМПАНИЯ "СИМПЛ"ИНН:7711078582/	11040305		1.21500	04.11.2022	Принята
500	ООО "ПИВОВАРЕННАЯ КОМПАНИЯ "БАЛТИК"	ООО КОМПАНИЯ "СИМПЛ"ИНН:7711078582/	11080386		2.25000	08.11.2022	Принята
500	ООО "ПИВОВАРЕННАЯ КОМПАНИЯ "БАЛТИК"	ООО КОМПАНИЯ "СИМПЛ"ИНН:7711078582/	11080386		0.90000	08.11.2022	Принята
500	ООО "ПИВОВАРЕННАЯ КОМПАНИЯ "БАЛТИК"	ООО КОМПАНИЯ "СИМПЛ"ИНН:7711078582/	11080386		1.08000	08.11.2022	Принята
500	ООО "ПИВОВАРЕННАЯ КОМПАНИЯ "БАЛТИК"	ООО КОМПАНИЯ "СИМПЛ"ИНН:7711078582/	11080386		1.08000	08.11.2022	Принята
500	ООО "ПИВОВАРЕННАЯ КОМПАНИЯ "БАЛТИК"	ООО КОМПАНИЯ "СИМПЛ"ИНН:7711078582/	11080386		1.12500	08.11.2022	Принята
500	ООО "ПИВОВАРЕННАЯ КОМПАНИЯ "БАЛТИК"	ООО КОМПАНИЯ "СИМПЛ"ИНН:7711078582/	11080386		1.12500	08.11.2022	Принята
500	ООО "ПИВОВАРЕННАЯ КОМПАНИЯ "БАЛТИК"	ООО КОМПАНИЯ "СИМПЛ"ИНН:7711078582/	11080386		1.17000	08.11.2022	Принята

Объем поставок: 339,52800





## Способ 3. Указание поступлений ручным способом.

Выберите производителя:

Изменение декларации 118.8 форма

Таблица Таблица 2 Выберите подразделение Магазин ИНН/КПП:772001002

Загрузка приходов Excel Загрузка приходов Html

Производитель САН ИНБЕВ'ИНН:5020037784/КПП132802001 Поставщик

Дата движения 28.03.2023 Код продукции № ТТН № Там. Декларации Объем продукции

Удалить все данные

Фильтры

Код продукции Наименование производителя Наименование поставщика Номер накладной

Отфильтровать Очистить фильтр Удалить отфильтрованные

Код...	Производитель	Поставщик	Номер накладной	Номер ТД	Объем	Дата	Статус
--------	---------------	-----------	-----------------	----------	-------	------	--------

Объем поставок: 0

Выберите поставщика:

Изменение декларации 118.8 форма

Таблица Таблица 2 Выберите подразделение Магазин ИНН/КПП:772001002

Загрузка приходов Excel Загрузка приходов Html

Производитель САН ИНБЕВ'ИНН:5020037784/КПП132802001 Поставщик ИЯ "СИМПЛ"ИНН:7711078582/КПП503245001

Дата движения 28.03.2023 Код продукции № ТТН № Там. Декларации Объем продукции

Удалить все данные

Фильтры

Код продукции Наименование производителя Наименование поставщика Номер накладной

Отфильтровать Очистить фильтр Удалить отфильтрованные

Код...	Производитель	Поставщик	Номер накладной	Номер ТД	Объем	Дата	Статус
--------	---------------	-----------	-----------------	----------	-------	------	--------

Объем поставок: 0



Укажите дату закупки:

Изменение декларации 118.8 форма

Таблица Таблица 2 Выберите подразделение Магазин ИНН/КПП:772001002

Загрузка приходов Excel Загрузка приходов Xml

Производитель 'САН ИНБЕВ'ИНН:5020037784/КПП132802001 Поставщик ИЯ 'СИМПЛ'ИНН:7711078582/КПП503245001

Дата движения 15.12.2022 Код продукции № ТТН № Там. Декларации Объем продукции

Удалить все данные

Фильтры

Код продукции Наименование производителя Наименование поставщика Номер накладной

Отфильтровать Очистить фильтр Удалить отфильтрованные

Код...	Производитель	Поставщик	Номер накладной	Номер ТД	Объем	Дата	Статус
--------	---------------	-----------	-----------------	----------	-------	------	--------

Объем поставок: 0

Выберите код (вид) продукции:

Изменение декларации 118.8 форма

Таблица Таблица 2 Выберите подразделение Магазин ИНН/КПП:772001002

Загрузка приходов Excel Загрузка приходов Xml

Производитель 'САН ИНБЕВ'ИНН:5020037784/КПП132802001 Поставщик ИЯ 'СИМПЛ'ИНН:7711078582/КПП503245001

Дата движения 15.12.2022 Код продукции 261 № ТТН № Там. Декларации Объем продукции

Удалить все данные

Фильтры

Код продукции Наименование производителя Наименование поставщика Номер накладной

Отфильтровать Очистить фильтр Удалить отфильтрованные

Код...	Производитель	Поставщик	Номер накладной	Номер ТД	Объем	Дата	Статус
--------	---------------	-----------	-----------------	----------	-------	------	--------

Объем поставок: 0



Номер ТТН, Там. Декларации, объем продукции:

Изменение декларации 118.8 форма

Таблица: Таблица 2, Выберите подразделение: Магазин ИНН/КПП:772001002

Производитель: 'САН ИНБЕВ'ИНН:5020037784/КПП132802001, Поставщик: ИЯ 'СИМПЛ'ИНН:7711078582/КПП503245001

Дата движения: 15.12.2022, Код продукции: 261, № ТТН: 55455, № Там. Декларации, Объем продукции: 0,6

Удалить все данные

Фильтры

Код продукции, Наименование производителя, Наименование поставщика, Номер накладной

Отфильтровать, Очистить фильтр, Удалить отфильтрованные

Код...	Производитель	Поставщик	Номер накладной	Номер ТД	Объем	Дата	Статус
--------	---------------	-----------	-----------------	----------	-------	------	--------

Объем поставок: 0

И нажмите на кнопку «+» (Добавить):

Изменение декларации 118.8 форма

Таблица: Таблица 2, Выберите подразделение: Магазин ИНН/КПП:772001002

Производитель: 'САН ИНБЕВ'ИНН:5020037784/КПП132802001, Поставщик: ИЯ 'СИМПЛ'ИНН:7711078582/КПП503245001

Дата движения: 15.12.2022, Код продукции: 261, № ТТН: 55455, № Там. Декларации, Объем продукции: 0,6

Удалить все данные

Фильтры

Код продукции, Наименование производителя, Наименование поставщика, Номер накладной

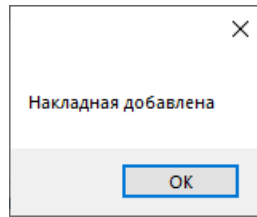
Отфильтровать, Очистить фильтр, Удалить отфильтрованные

Код...	Производитель	Поставщик	Номер накладной	Номер ТД	Объем	Дата	Статус
--------	---------------	-----------	-----------------	----------	-------	------	--------

Объем поставок: 0



Выйдет информационное сообщение:



Должна появиться добавленная строка:

Изменение декларации 118 8 форма

Таблица: Таблица 2 | Выберите подразделение: Магазин ИНН/КПП:772001002

Загрузка приходов Excel | Загрузка приходов Xml

Производитель: ИИЯ "СИМПЛ"ИНН:7711078582/КПП503245001 | Поставщик: ИИЯ "СИМПЛ"ИНН:7711078582/КПП503245001

Дата движения: 15.12.2022 | Код продукции | № ТТН | № Там. Декларации | Объем продукции

Удалить все данные

Фильтры

Код продукции | Наименование производителя | Наименование поставщика | Номер накладной

Отфильтровать | Очистить фильтр | Удалить отфильтрованные

Код...	Производитель	Поставщик	Номер накладной	Номер ТД	Объем	Дата	Статус
261	АО "САН ИНБЕВ"ИНН:5020037784/КПП	ООО КОМПАНИЯ "СИМПЛ"ИНН:771107	55455		0.60000	15.12.2022	Принята

Объем поставок: 0,60000

## 2. Заполнение информации о возвратах поставщику

Выберите необходимое подразделение и перейдите в «Таблицу 3»:

Изменение декларации 118 8 форма

Таблица: Таблица 3 | Выберите подразделение: Магазин ИНН/КПП:772001002

Загрузка возвратов Excel

Производитель | Поставщик

Дата движения: 29.03.2023 | Код продукции | № ТТН | № Там. Декларации | Объем продукции

Удалить все данные

Фильтры

Код продукции | Наименование производителя | Наименование поставщика | Номер накладной

Отфильтровать | Очистить фильтр | Удалить отфильтрованные

Код...	Производитель	Поставщик	Номер накладной	Номер ТД	Объем	Дата	Статус
--------	---------------	-----------	-----------------	----------	-------	------	--------

Объем возвратов: 0



В открывшемся окне укажите информацию о возвратах. Заполнить информацию о возврате можно двумя способами:

## Способ 1. Загрузка сверок от поставщиков в таблице Excel.

Выберите «Загрузка возвратов Excel»:

Изменение декларации 118 8 форма

Таблица: Таблица 3 | Выберите подразделение: Магазин ИНН/КПП:772001002

**Загрузка возвратов Excel**

Производитель: | Поставщик: |

Дата движения: 29.03.2023 | Код продукции | № ТТН | № Там. Декларации | Объем продукции

Удалить все данные

Фильтры

Код продукции | Наименование производителя | Наименование поставщика | Номер накладной

Отфильтровать | Очистить фильтр | Удалить отфильтрованные

Код...	Производитель	Поставщик	Номер накладной	Номер ТД	Объем	Дата	Статус
--------	---------------	-----------	-----------------	----------	-------	------	--------

Объем возвратов: 0

В окне «Загрузка» указан шаблон таблицы по возврату:

Загрузка данных

Открыть файл

Как должен выглядеть формат Excel?

Загрузить

Выйдет окно «Требуемый формат для загрузки таблицы Excel»:

Требуемый формат для загрузки таблицы Excel

Загрузка происходит только с первой страницы и только движений.

Код вида продукции	Наименование производителя	ИНН производителя	КПП производителя	Наименование поставщика	ИНН поставщика	КПП поставщика	Дата накладной	Номер накладной	ГТД	Далл
500	ООО ОПХ	7802118578	667103001	ООО Транслоги...	9717058561	502945001	15.01.2021	12345		1,3
263	ООО "Завод на...	112	192421134	ООО Транслоги...	9717058561	502945001	15.01.2021	12345		1,3

С образцом сверки Вы можете ознакомиться по [ссылке](#).

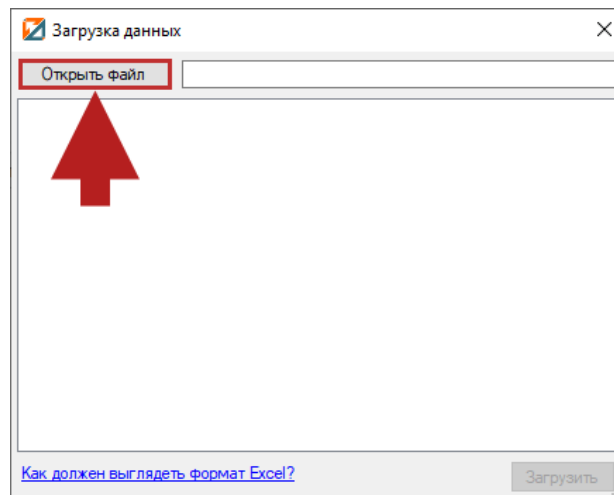
Требование к формату:

- Не путать столбцы местами;
- Не объединять строки и столбцы;
- Не оставлять пустыми строки (исключение столбец ГТД);
- Для **производителей страны таможенного союза** в столбце «ИНН производителя» указываем код страны, в столбце «КПП производителя» - учетный номер. Таким образом можно указать производителей 4-х стран: **Армения** (код страны 51), **Беларусь** (код страны 112); **Киргизия** (Код страны 417); **Казахстан** (Код страны 398). По остальным иностранным производителям указываются импортеры.

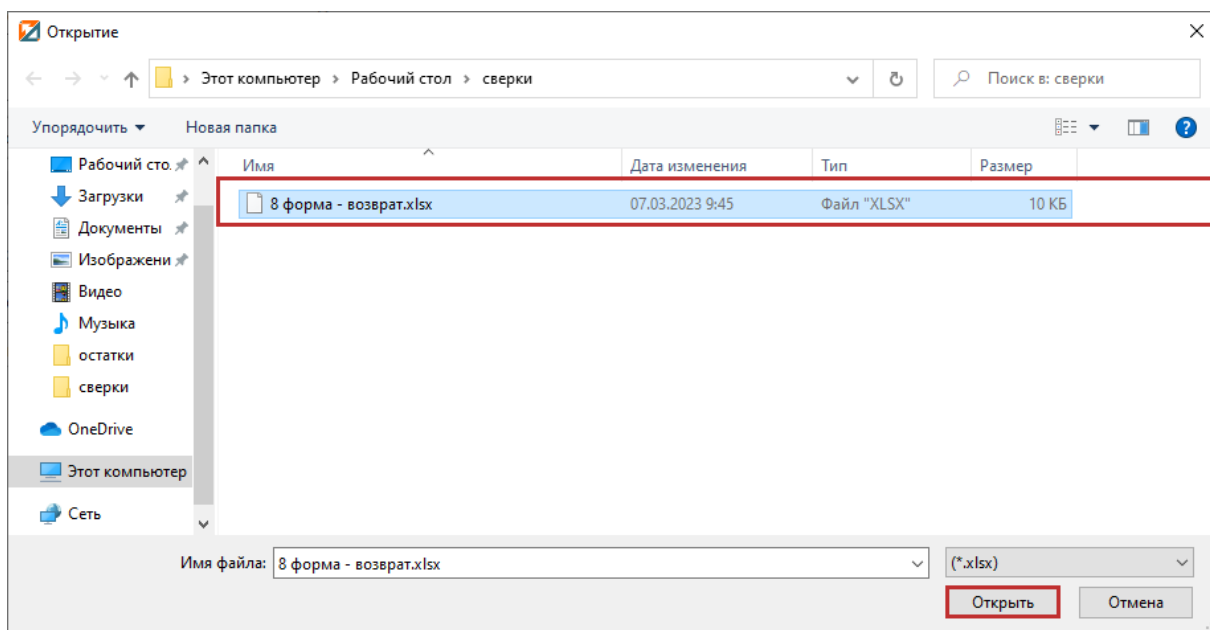
Файл должен быть формата **\*\*\*.xlsx**.

Заполните данные на основе данного формата.

В окне «Загрузка данных» выберите «Открыть файл»:

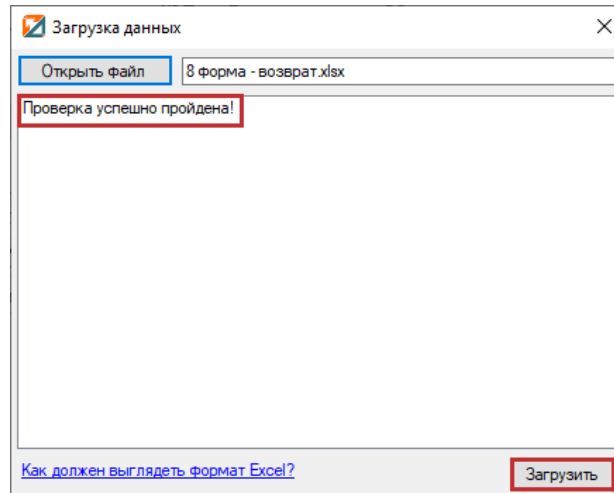


Выберите нужный файл и нажмите «Открыть»:

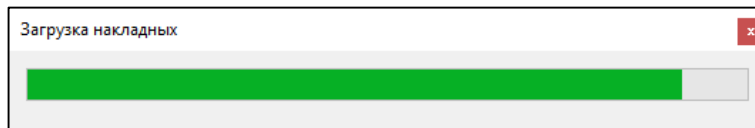




Дождитесь проверки файла в окне «Загрузка данных» и нажмите «Загрузить»:



Дождитесь окончания загрузки:



После окончания загрузки, вы увидите заполненную «Таблицу №3»:

Изменение декларации 118.8 форма

Таблица: Таблица 3 | Выберите подразделение: Магазин ИНН/КПП: 772001002

Загрузка возвратов Excel

Производитель: ООО КОМПАНИЯ "СИМПЛ"ИНН:7711078582/К

Дата движения: 08.11.2022 | Код продукции | № ТТН | № Там. Декларации | Объем продукции

Удалить все данные

Фильтры

Код продукции | Наименование производителя | Наименование поставщика | Номер накладной

Отфильтровать | Очистить фильтр | Удалить отфильтрованные

Код...	Производитель	Поставщик	Номер накладной	Номер ТД	Объем	Дата	Статус
500	ООО "ПИВОВАРЕННАЯ КОМПАНИЯ "БА	ООО КОМПАНИЯ "СИМПЛ"ИНН:771107	11040305		1.08000	04.11.2022	Принята
500	ООО "ПИВОВАРЕННАЯ КОМПАНИЯ "БА	ООО КОМПАНИЯ "СИМПЛ"ИНН:771107	11080386		0.90000	08.11.2022	Принята

Объем возвратов: 1,98000



## Способ 2. Указание возвратов ручным способом.

Выберите производителя:

Изменение декларации 118.8 форма

Таблица Таблица 3 Выбрать подразделение Магазин ИНН/КПП:772001002

Загрузка возвратов Excel

Производитель 'САН ИНБЕВ'ИНН:5020037784/КПП550702001 Поставщик

Дата движения 29.03.2023 Код продукции № ТТН № Там. Декларации Объем продукции

Удалить все данные

Фильтры

Код продукции Наименование производителя Наименование поставщика Номер накладной

Отфильтровать Очистить фильтр Удалить отфильтрованные

Код...	Производитель	Поставщик	Номер накладной	Номер ТД	Объем	Дата	Статус
--------	---------------	-----------	-----------------	----------	-------	------	--------

Объем возвратов: 0

Выберите поставщика:

Изменение декларации 118.8 форма

Таблица Таблица 3 Выбрать подразделение Магазин ИНН/КПП:772001002

Загрузка возвратов Excel

Производитель 'САН ИНБЕВ'ИНН:5020037784/КПП550702001 Поставщик

Дата движения 29.03.2023 Код продукции № ТТН № Там. Декларации Объем продукции

Удалить все данные

Фильтры

Код продукции Наименование производителя Наименование поставщика Номер накладной

Отфильтровать Очистить фильтр Удалить отфильтрованные

Код...	Производитель	Поставщик	Номер накладной	Номер ТД	Объем	Дата	Статус
--------	---------------	-----------	-----------------	----------	-------	------	--------

Объем возвратов: 0





Укажите дату возврата:

Изменение декларации 118.8 форма

Таблица Таблица 3      Выберите подразделение Магазин ИНН/КПП:772001002

Загрузка возвратов Excel

Производитель 'САН ИНБЕВ'ИНН:5020037784/КПП550702001      Поставщик ИЯ 'СИМПЛ'ИНН:7711078582/КПП503245001

Дата движения 23.12.2022      Код продукции      № ТТН      № Там. Декларации      Объем продукции

Удалить все данные

Фильтры

Код продукции      Наименование производителя      Наименование поставщика      Номер накладной

Отфильтровать      Очистить фильтр      Удалить отфильтрованные

Код...	Производитель	Поставщик	Номер накладной	Номер ТД	Объем	Дата	Статус
--------	---------------	-----------	-----------------	----------	-------	------	--------

Объем возвратов: 0

Выберите код (вид) продукции:

Изменение декларации 118.8 форма

Таблица Таблица 3      Выберите подразделение Магазин ИНН/КПП:772001002

Загрузка возвратов Excel

Производитель 'САН ИНБЕВ'ИНН:5020037784/КПП550702001      Поставщик ИЯ 'СИМПЛ'ИНН:7711078582/КПП503245001

Дата движения 23.12.2022      Код продукции 261      № ТТН      № Там. Декларации      Объем продукции

Удалить все данные

Фильтры

Код продукции      Наименование производителя      Наименование поставщика      Номер накладной

Отфильтровать      Очистить фильтр      Удалить отфильтрованные

Код...	Производитель	Поставщик	Номер накладной	Номер ТД	Объем	Дата	Статус
--------	---------------	-----------	-----------------	----------	-------	------	--------

Объем возвратов: 0



Номер ТТН, Там. Декларации, объем продукции:

Изменение декларации 118.8 форма

Таблица: Таблица 3, Выберите подразделение: Магазин ИНН/КПП:772001002

Загрузка возвратов Excel

Производитель: 'САН ИНБЕВ'ИНН:5020037784/КПП550702001, Поставщик: ИЯ 'СИМПЛ'ИНН:7711078582/КПП503245001

Дата движения: 23.12.2022, Код продукции: 261, № ТТН: 626526, № Там. Декларации, Объем продукции: 0,6

Удалить все данные

Фильтры

Код продукции, Наименование производителя, Наименование поставщика, Номер накладной

Отфильтровать, Очистить фильтр, Удалить отфильтрованные

Код...	Производитель	Поставщик	Номер накладной	Номер ТД	Объем	Дата	Статус
--------	---------------	-----------	-----------------	----------	-------	------	--------

Объем возвратов: 0

И нажмите на кнопку «+» (Добавить):

Изменение декларации 118.8 форма

Таблица: Таблица 3, Выберите подразделение: Магазин ИНН/КПП:772001002

Загрузка возвратов Excel

Производитель: 'САН ИНБЕВ'ИНН:5020037784/КПП550702001, Поставщик: ИЯ 'СИМПЛ'ИНН:7711078582/КПП503245001

Дата движения: 23.12.2022, Код продукции: 261, № ТТН: 626526, № Там. Декларации, Объем продукции: 0,6

Удалить все данные

Фильтры

Код продукции, Наименование производителя, Наименование поставщика, Номер накладной

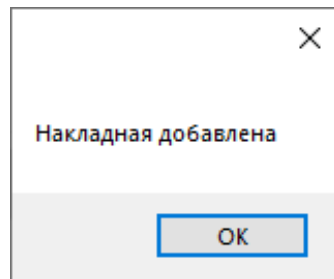
Отфильтровать, Очистить фильтр, Удалить отфильтрованные

Код...	Производитель	Поставщик	Номер накладной	Номер ТД	Объем	Дата	Статус
--------	---------------	-----------	-----------------	----------	-------	------	--------

Объем возвратов: 0



Выйдет информационное сообщение:



Должна появиться добавленная строка:

Изменение декларации 118 8 форма

Таблица: Таблица 3 | Выберите подразделение: Магазин ИНН/КПП: 772001002

Загрузка возвратов Excel

Производитель: ИИЯ "СИМПЛ"ИНН:7711078582/КПП503245001 | Поставщик: ИИЯ "СИМПЛ"ИНН:7711078582/КПП503245001

Дата движения: 23.12.2022 | Код продукции | № ТТН | № Там. Декларации | Объем продукции

Удалить все данные

Фильтры

Код продукции | Наименование производителя | Наименование поставщика | Номер накладной

Отфильтровать | Очистить фильтр | Удалить отфильтрованные

Код...	Производитель	Поставщик	Номер накладной	Номер ТД	Объем	Дата	Статус
261	АО "САН ИНБЕВ"ИНН:5020037784/КПП	ООО КОМПАНИЯ "СИМПЛ"ИНН:771107	626526		0.60000	23.12.2022	Принята

Объем возвратов: 0,60000



## 3. Заполнение «Таблицы 1»

### Шаг 1. Импорт начальных остатков.

Выберите подразделение и перейдите в «Таблицу 1»:

Остатки на начало квартала можно указать тремя способами:

#### Способ 1. Через меню «Импорт начальных остатков».

Наличие деклараций в программе за предыдущий квартал, является одним из обязательных условий для использования данного способа.

Для того чтобы загрузить остатки на начало периода, выберите «Импорт начальных остатков»:



Откроется окно «Импорт начальных остатков»:

Номер	Тип	Период	Год	Перв/Корр	№ Корр
100	8	1 Квартал	2022	Первичная	
111	8	2 Квартал	2022	Первичная	
115	8	3 Квартал	2022	Первичная	

В данном окне выберите декларацию за предыдущий период и нажмите «Выбрать»:

Номер	Тип	Период	Год	Перв/Корр	№ Корр
100	8	1 Квартал	2022	Первичная	
111	8	2 Квартал	2022	Первичная	
115	8	3 Квартал	2022	Первичная	

Выйдет информационное сообщение:

Остаток успешно добавлен

OK



И вы увидите остатки на начало:

Изменение декларации 118 8 форма

Таблица Таблица 1 | Выберите подразделение Магазин ИНН:/КПП:772001002

Импорт начальных остатков | Импорт из таблицы 2 | Импорт из таблицы 3 | Удаление пустых строк | Загрузка декларации

Импорт из сторонних программ

Эвотор | ТриАр-Розница | Остатки ЕГАИС | Остатки Excel | Остатки с сервера | Загрузка Excel по столбцам | Остатки Эвотор

Код продукции 520 | Производитель АО "САН ИНБЕВ"ИНН:5020037784/КПП550702001

Нач. остаток	Поступления			Расход			Остаток
20,00000	Проч. приход	Перемещения(Приход)	Возврат от покупателя	Продажи	Проч. расход	Перемещения(Расход)	0,00000
	0,00000	0,00000	0,00000	0,00000	0,00000	0,00000	

Пересчет таблицы/Работа с данными

% Расчет остатка | Под конечный остаток | Без прочего прихода | Остаток по движениям | Удалить все данные

Фильтры

Код продукции | Наименование производителя | Отфильтровать | Очистить фильтр | Удалить отфильтрованные строки

Код	Производитель	Началь...	Поступ...	Поступ...	Сумма...	Переме...	Прочие...	Возврат...	Сумма...	Продажи	Прочие...	Возврат...	Переме...	Сумма...	Остаток
261	АО "САН ИНБЕВ" 5020037	6.00000	0.00000	0.00000	0.00000	0.00000	0.00000	0.00000	0.00000	0.00000	0.00000	0.00000	0.00000	0.00000	0.00000
262	ООО "ПИВОВАРЕННАЯ КО	9.00000	0.00000	0.00000	0.00000	0.00000	0.00000	0.00000	0.00000	0.00000	0.00000	0.00000	0.00000	0.00000	0.00000
520	АО "САН ИНБЕВ" 5020037	20.00000	0.00000	0.00000	0.00000	0.00000	0.00000	0.00000	0.00000	0.00000	0.00000	0.00000	0.00000	0.00000	0.00000
500	ООО "ПИВОВАРЕННАЯ КО	50.00000	0.00000	0.00000	0.00000	0.00000	0.00000	0.00000	0.00000	0.00000	0.00000	0.00000	0.00000	0.00000	0.00000

Начальный 85,00000 | Поставки 0,00000 | Приходы 0,00000 | Расходы 0,00000 | Конечный 0,00000

Способ 2. Импорт начальных остатков через таблицу Excel.

В «Таблице 1» выберите «Загрузка Excel по столбцам»:

Изменение декларации 118 8 форма

Таблица Таблица 1 | Выберите подразделение Магазин ИНН:/КПП:772001002

Импорт начальных остатков | Импорт из таблицы 2 | Импорт из таблицы 3 | Удаление пустых строк | Загрузка декларации

Импорт из сторонних программ

Эвотор | ТриАр-Розница | Остатки ЕГАИС | Остатки Excel | Остатки с сервера | **Загрузка Excel по столбцам** | Остатки Эвотор

Код продукции | Производитель

Нач. остаток	Поступления			Расход			Остаток
	Проч. приход	Перемещения(Приход)	Возврат от покупателя	Продажи	Проч. расход	Перемещения(Расход)	

Пересчет таблицы/Работа с данными

% Расчет остатка | Под конечный остаток | Без прочего прихода | Остаток по движениям | Удалить все данные

Фильтры

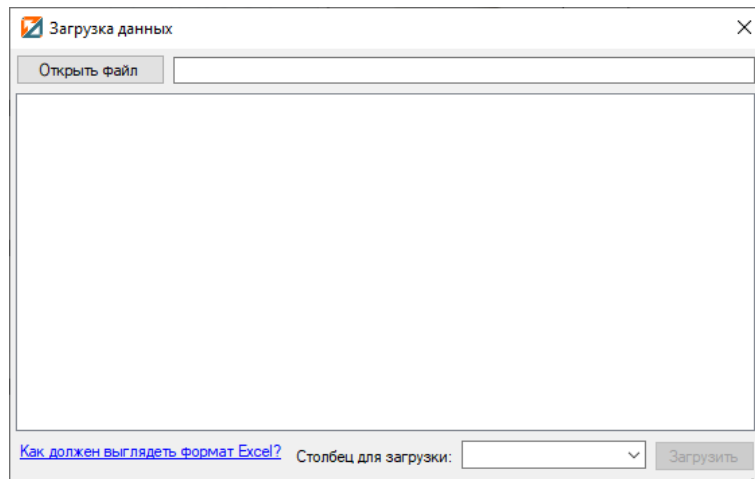
Код продукции | Наименование производителя | Отфильтровать | Очистить фильтр | Удалить отфильтрованные строки

Код	Производитель	Началь...	Поступ...	Поступ...	Сумма...	Переме...	Прочие...	Возврат...	Сумма...	Продажи	Прочие...	Возврат...	Переме...	Сумма...	Остаток
Начальный		0													0

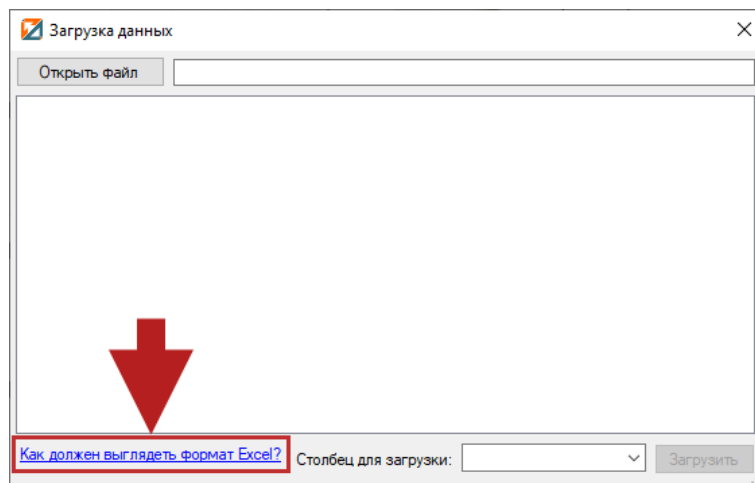
Начальный 0 | Поставки 0 | Приходы 0 | Расходы 0 | Конечный 0



Откроется окно «Загрузка данных»:



Для просмотра **образца таблицы для загрузки данных** необходимо нажать на кнопку «**Как должен выглядеть формат Excel?**»:



Выйдет окно «**Требуемый формат для загрузки таблицы Excel**»:

Код вида продукции	Наименование производителя	ИНН производителя	КПП производителя	Далл
500	ООО "ПИВОВА...	7802849641	540443001	0.95
520	ООО "ПИВОВА...	7802849641	540443001	3
500	Лидское пиво	112	500022116	3

С образцом сверки Вы можете ознакомиться по [ссылке](#).

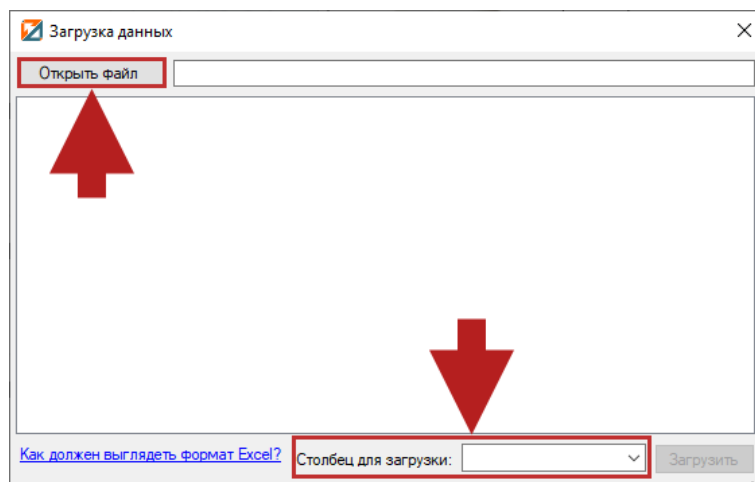
Требование к формату:

- Не путать столбцы местами;
- Не объединять строки и столбцы;
- Не оставлять пустыми строки (исключение столбец ГТД);
- Для **производителей страны таможенного союза** в столбце «**ИНН производителя**» указываем **код страны**, в столбце «**КПП производителя**» - **учетный номер**.  
Данным образом можно указать производителей 4-х стран: **Армения** (код страны 51), **Беларусь** (код страны 112); **Киргизия** (Код страны 417); **Казахстан** (Код страны 398).  
По остальным иностранным производителям указываются импортеры.

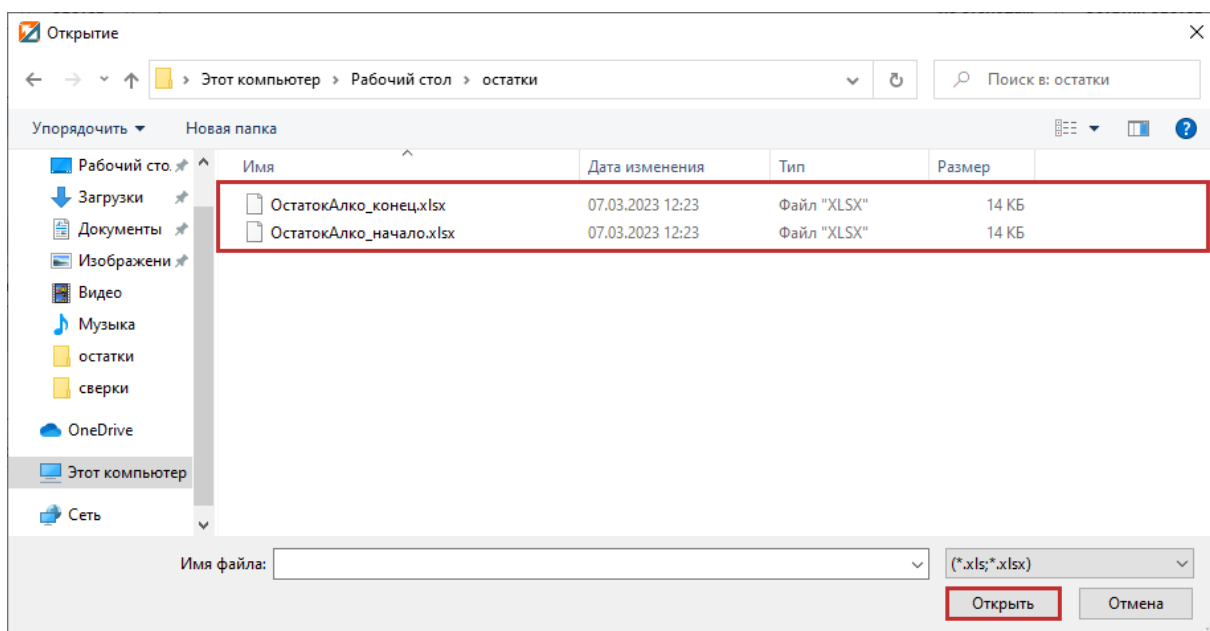
Файл должен быть формата **\*\*\*.xlsx**.

Заполните данные на основе данного формата.

В окне «**Загрузка данных**» выберите **столбец для загрузки** и нажмите на кнопку «**Открыть файл**»:



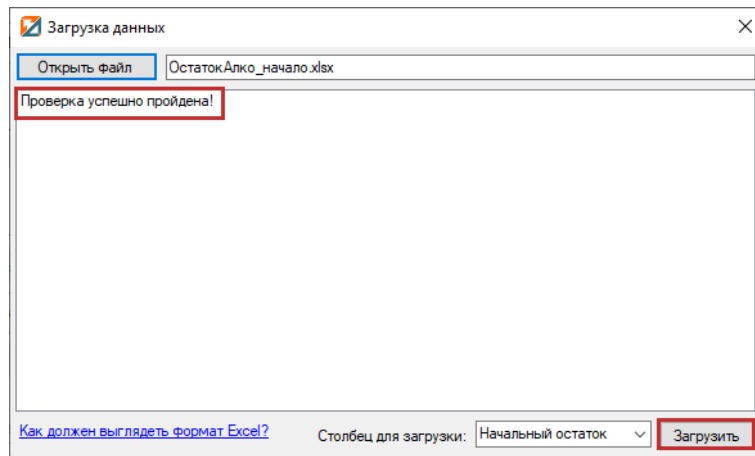
Выберите нужный файл и нажмите «**Открыть**»:



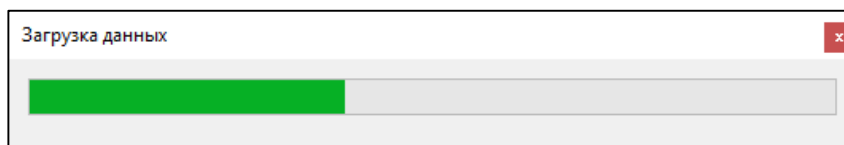




Дождитесь проверки файла в окне «Загрузка данных» и нажмите «Загрузить»:



Дождитесь окончания загрузки:



И в «Таблице 1» появятся остатки на начало квартала:

Код	Производитель	Началь...	Поступ...	Поступ...	Сумма...	Переме...	Прочие...	Возврат...	Сумма...	Продажи	Прочие...	Возврат...	Переме...	Сумма...	Остаток
261	АО "САН ИНБЕВ" 5020037	6.00000	0.00000	0.00000	0.00000	0.00000	0.00000	0.00000	0.00000	0.00000	0.00000	0.00000	0.00000	0.00000	0.00000
262	ООО "ПИВОВАРЕННАЯ КО	9.00000	0.00000	0.00000	0.00000	0.00000	0.00000	0.00000	0.00000	0.00000	0.00000	0.00000	0.00000	0.00000	0.00000
520	АО "САН ИНБЕВ" 5020037	20.00000	0.00000	0.00000	0.00000	0.00000	0.00000	0.00000	0.00000	0.00000	0.00000	0.00000	0.00000	0.00000	0.00000
500	ООО "ПИВОВАРЕННАЯ КО	50.00000	0.00000	0.00000	0.00000	0.00000	0.00000	0.00000	0.00000	0.00000	0.00000	0.00000	0.00000	0.00000	0.00000
Начальный 85,00000			Поставки 0,00000		Приходы 0,00000		Расходы 0,00000		Конечный 0,00000						



## Способ 3. Указание остатков на начало от руки.

В «Таблице 1» в разделе «Изменение строк» выберите код продукции и производителя:

Изменение декларации 118.8 форма

Таблица: Таблица 1, Магазин ИНН/КПП:772001002

Работа с декларациями: Импорт начальных остатков, Импорт из таблицы 2, Импорт из таблицы 3, Удаление пустых строк, Загрузка декларации

Импорт из сторонних программ: Эвотор, ТриАр-Розница, Остатки ЕГАИС, Остатки Excel, Остатки с сервера, Загрузка Excel по столбцам, Остатки Эвотор

Код продукции: 261, Производитель: АО "САН ИНБЕВ"ИНН:5020037784/КПП550702001

Нач. остаток	Поступления	Расход	Остаток
	Проч. приход, Перемещения(Приход), Возврат от покупателя	Продажи, Проч. расход, Перемещения(Расход)	

Пересчет таблицы/Работа с данными: % Расчет остатка, Под конечный остаток, Без прочего прихода, Остаток по движениям, Удалить все данные

Фильтры: Код продукции, Наименование производителя, Отфильтровать, Очистить фильтр, Удалить отфильтрованные строки

Код	Производитель	Началь...	Поступ...	Поступ...	Сумма...	Переме...	Прочие...	Возврат...	Сумма...	Продажи	Прочие...	Возврат...	Переме...	Сумма...	Остаток
Начальный	0	Поставки	0	Приходы	0	Расходы	0	Конечный	0						

Заполните все редактируемые поля. **Обратите внимание** на то, что пустых ячеек быть не должно, иначе строка не добавится. Если значение отсутствует, ставим 0:

Изменение декларации 118.8 форма

Таблица: Таблица 1, Магазин ИНН/КПП:772001002

Работа с декларациями: Импорт начальных остатков, Импорт из таблицы 2, Импорт из таблицы 3, Удаление пустых строк, Загрузка декларации

Импорт из сторонних программ: Эвотор, ТриАр-Розница, Остатки ЕГАИС, Остатки Excel, Остатки с сервера, Загрузка Excel по столбцам, Остатки Эвотор

Код продукции: 261, Производитель: АО "САН ИНБЕВ"ИНН:5020037784/КПП550702001

Нач. остаток	Поступления	Расход	Остаток
10	Проч. приход: 0, Перемещения(Приход): 0, Возврат от покупателя: 0	Продажи: 0, Проч. расход: 0, Перемещения(Расход): 0	0

Пересчет таблицы/Работа с данными: % Расчет остатка, Под конечный остаток, Без прочего прихода, Остаток по движениям, Удалить все данные

Фильтры: Код продукции, Наименование производителя, Отфильтровать, Очистить фильтр, Удалить отфильтрованные строки

Код	Производитель	Началь...	Поступ...	Поступ...	Сумма...	Переме...	Прочие...	Возврат...	Сумма...	Продажи	Прочие...	Возврат...	Переме...	Сумма...	Остаток
Начальный	0	Поставки	0	Приходы	0	Расходы	0	Конечный	0						



После указания данных нажмите на кнопку «+» (Добавить):

Изменение декларации 118.8 форма

Таблица: Таблица 1, Магазин ИНН/КПП:772001002

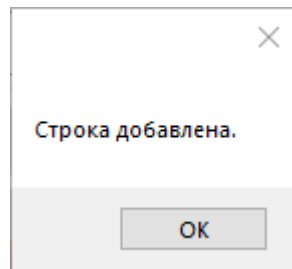
Код продукции: 261, Производитель: АО "САН ИНБЕВ"ИНН:5020037784/КПП550702001

Нач. остаток	Поступления			Расход			Остаток
10	Проч. приход: 0	Перемещения(Приход): 0	Возврат от покупателя: 0	Продажи: 0	Проч. расход: 0	Перемещения(Расход): 0	0

Фильтры: Код продукции, Наименование производителя, Отфильтровать, Очистить фильтр, Удалить отфильтрованные строки

Начальный 0, Поставки 0, Приходы 0, Расходы 0, Конечный 0

Должно выйти информационное сообщение:



И в «Таблице 1» появится добавленная строка:

Изменение декларации 118.8 форма

Таблица: Таблица 1, Магазин ИНН/КПП:772001002

Код продукции: 261, Производитель: АО "САН ИНБЕВ"ИНН:5020037784/КПП550702001

Нач. остаток	Поступления			Расход			Остаток
	Проч. приход	Перемещения(Приход)	Возврат от покупателя	Продажи	Проч. расход	Перемещения(Расход)	

Фильтры: Код продукции, Наименование производителя, Отфильтровать, Очистить фильтр, Удалить отфильтрованные строки

Код	Производитель	Началь...	Поступ...	Поступ...	Сумма...	Переме...	Прочие...	Возврат...	Сумма...	Продажи	Прочие...	Возврат...	Переме...	Сумма...	Остаток
261	АО "САН ИНБЕВ" 5020037784	10.00000	0.00000	0.00000	0.00000	0.00000	0.00000	0.00000	0.00000	0.00000	0.00000	0.00000	0.00000	0.00000	0.00000

Начальный 10.00000, Поставки 0,00000, Приходы 0,00000, Расходы 0,00000, Конечный 0,00000



## Шаг 2. Импорт закупок из «Таблицы 2».

Данные о поступлениях от поставщиков заносятся в «Таблицу 2». С информацией о заполнении «Таблицы 2» вы можете ознакомиться в разделе: [«Заполнение информации о поступлениях от поставщиков»](#).

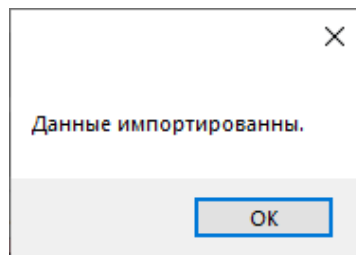
Для того чтобы импортировать данные о закупках нажмите на кнопку «Импорт из Таблицы 2»:

The screenshot shows the 'Изменение декларации 118 8 форма' window. The 'Импорт из таблицы 2' button is highlighted with a red arrow. Below the buttons, there is a table with columns for 'Нач. остаток', 'Поступления', 'Расход', and 'Остаток'. The table contains data for various products and their movements.

Код	Производитель	Началь...	Поступ...	Поступ...	Сумма...	Пере...	Прочие...	Возврат...	Сумма...	Продажи	Прочие...	Возврат...	Пере...	Сумма...	Остаток
261	АО "САН ИНБЕВ" 5020037	6.00000	0.00000	0.00000	0.00000	0.00000	0.00000	0.00000	0.00000	0.00000	0.00000	0.00000	0.00000	0.00000	0.00000
262	ООО "ТИВОВАРЕННАЯ КО	9.00000	0.00000	0.00000	0.00000	0.00000	0.00000	0.00000	0.00000	0.00000	0.00000	0.00000	0.00000	0.00000	0.00000
520	АО "САН ИНБЕВ" 5020037	20.00000	0.00000	0.00000	0.00000	0.00000	0.00000	0.00000	0.00000	0.00000	0.00000	0.00000	0.00000	0.00000	0.00000
500	ООО "ТИВОВАРЕННАЯ КО	50.00000	0.00000	0.00000	0.00000	0.00000	0.00000	0.00000	0.00000	0.00000	0.00000	0.00000	0.00000	0.00000	0.00000

Summary row: Начальный 85,00000      Поставки 0,00000      Приходы 0,00000      Расходы 0,00000      Конечный 0,00000

По окончании импорта выдет информационное сообщение:





В «Таблице 1» появится информация о закупках:

Изменение декларации 118 8 форма

Таблица: Таблица 1, Подразделение: Магазин ИНН/КПП:772001002

Работа с декларациями: Импорт начальных остатков, Импорт из таблицы 2, **Импорт из таблицы 3**, Удаление пустых строк, Загрузка декларации

Импорт из сторонних программ: Эвотор, ТриАр-Розница, Остатки ЕГАИС, Остатки Excel, Остатки с сервера, Загрузка Excel по столбцам, Остатки Эвотор

Код продукции: 520, Производитель: Произователь

Нач. остаток	Поступления			Расход			Остаток
20,00000	Проч. приход	Перемещения(Приход)	Возврат от покупателя	Продажи	Проч. расход	Перемещения(Расход)	0,00000
	0,00000	0,00000	0,00000	0,00000	0,00000	0,00000	

Пересчет таблицы/Работа с данными: % Расчет остатка, Под конечный остаток, Без прочего прихода, Остаток по движениям, Удалить все данные

Фильтры: Код продукции, Наименование производителя, Отфильтровать, Очистить фильтр, Удалить отфильтрованные строки

Код	Производитель	Началь...	Поступ...	Поступ...	Сумма...	Переме...	Прочие...	Возвра...	Сумма...	Продажи	Прочие...	Возвра...	Переме...	Сумма...	Остаток
500	ООО "ПИВОВАРЕННАЯ КС	0.00000	0.00000	2.83500	2.83500	0.00000	0.00000	0.00000	2.83500	0.00000	0.00000	0.00000	0.00000	0.00000	0.00000
500	ООО "ПИВОВАРЕННАЯ КС	0.00000	0.00000	1.80000	1.80000	0.00000	0.00000	0.00000	1.80000	0.00000	0.00000	0.00000	0.00000	0.00000	0.00000
261	АО "САН ИНБЕВ" 5020037	0.00000	0.00000	0.60000	0.60000	0.00000	0.00000	0.00000	0.60000	0.00000	0.00000	0.00000	0.00000	0.00000	0.00000
520	ООО "ПИВОВАРЕННАЯ КС	0.00000	0.00000	30.32000	30.32000	0.00000	0.00000	0.00000	30.32000	0.00000	0.00000	0.00000	0.00000	0.00000	0.00000

Начальный 89,00000, Поставки 340,12800, Приходы 340,12800, Расходы 0,00000, Конечный 0,00000

### Шаг 3. Импорт возвратов из Таблицы 3.

Данные о возвратах поставщику заносятся в «Таблицу 3». С информацией о заполнении «Таблицы 3» вы можете ознакомиться в разделе: [«Заполнение информации о возвратах поставщику»](#).

Для того чтобы импортировать данные о закупках, нажмите на кнопку «Импорт из Таблицы 3»:

Изменение декларации 118 8 форма

Таблица: Таблица 1, Подразделение: Магазин ИНН/КПП:772001002

Работа с декларациями: Импорт начальных остатков, Импорт из таблицы 2, **Импорт из таблицы 3**, Удаление пустых строк, Загрузка декларации

Импорт из сторонних программ: Эвотор, ТриАр-Розница, Остатки ЕГАИС, Остатки Excel, Остатки с сервера, Загрузка Excel по столбцам, Остатки Эвотор

Код продукции: 520, Производитель: Произователь

Нач. остаток	Поступления			Расход			Остаток
20,00000	Проч. приход	Перемещения(Приход)	Возврат от покупателя	Продажи	Проч. расход	Перемещения(Расход)	0,00000
	0,00000	0,00000	0,00000	0,00000	0,00000	0,00000	

Пересчет таблицы/Работа с данными: % Расчет остатка, Под конечный остаток, Без прочего прихода, Остаток по движениям, Удалить все данные

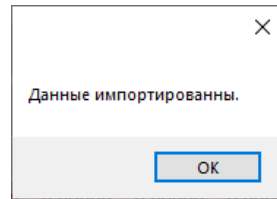
Фильтры: Код продукции, Наименование производителя, Отфильтровать, Очистить фильтр, Удалить отфильтрованные строки

Код	Производитель	Началь...	Поступ...	Поступ...	Сумма...	Переме...	Прочие...	Возвра...	Сумма...	Продажи	Прочие...	Возвра...	Переме...	Сумма...	Остаток
500	ООО "ПИВОВАРЕННАЯ КС	0.00000	0.00000	2.83500	2.83500	0.00000	0.00000	0.00000	2.83500	0.00000	0.00000	0.00000	0.00000	0.00000	0.00000
500	ООО "ПИВОВАРЕННАЯ КС	0.00000	0.00000	1.80000	1.80000	0.00000	0.00000	0.00000	1.80000	0.00000	0.00000	0.00000	0.00000	0.00000	0.00000
261	АО "САН ИНБЕВ" 5020037	0.00000	0.00000	0.60000	0.60000	0.00000	0.00000	0.00000	0.60000	0.00000	0.00000	0.00000	0.00000	0.00000	0.00000
520	ООО "ПИВОВАРЕННАЯ КС	0.00000	0.00000	30.32000	30.32000	0.00000	0.00000	0.00000	30.32000	0.00000	0.00000	0.00000	0.00000	0.00000	0.00000

Начальный 89,00000, Поставки 340,12800, Приходы 340,12800, Расходы 0,00000, Конечный 0,00000



По окончании импорта выйдет информационное сообщение:



В «Таблице 1» появится информация о возвратах:

Код	Производитель	Началь...	Поступ...	Поступ...	Сумма...	Переме...	Прочие...	Возврат...	Сумма...	Продажи	Прочие...	Возврат...	Переме...	Сумма...	Остаток
500	ООО "ПИВОВАРЕННАЯ КС	0.00000	0.00000	1.80000	1.80000	0.00000	0.00000	0.00000	1.80000	0.00000	0.00000	0.00000	0.00000	0.00000	0.00000
261	АО "САН ИНБЕВ" 5020037	0.00000	0.00000	0.60000	0.60000	0.00000	0.00000	0.00000	0.60000	0.00000	0.00000	0.00000	0.00000	0.00000	0.00000
520	ООО "ПИВОВАРЕННАЯ КС	0.00000	0.00000	30.32000	30.32000	0.00000	0.00000	0.00000	30.32000	0.00000	0.00000	0.00000	0.00000	0.00000	0.00000
261	АО "САН ИНБЕВ" 5020037	7.00000	0.00000	0.00000	0.00000	0.00000	0.00000	0.00000	0.00000	0.00000	0.00000	0.60000	0.00000	0.60000	0.00000

## Шаг 4. Указание конечных остатков.

### Способ 1. Указание остатков по выделенной позиции.

Для указания конечных остатков выделите строку, по которой вы хотите указать конечный остаток, и в разделе «Изменение строк» поле «Остаток» укажите необходимое значение:

Код	Производитель	Началь...	Поступ...	Поступ...	Сумма...	Переме...	Прочие...	Возврат...	Сумма...	Продажи	Прочие...	Возврат...	Переме...	Сумма...	Остаток
500	ООО "ПИВОВАРЕННАЯ КС	0.00000	0.00000	1.80000	1.80000	0.00000	0.00000	0.00000	1.80000	0.00000	0.00000	0.00000	0.00000	0.00000	0.00000
261	АО "САН ИНБЕВ" 5020037	0.00000	0.00000	0.60000	0.60000	0.00000	0.00000	0.00000	0.60000	0.00000	0.00000	0.00000	0.00000	0.00000	0.00000
520	ООО "ПИВОВАРЕННАЯ КС	0.00000	0.00000	30.32000	30.32000	0.00000	0.00000	0.00000	30.32000	0.00000	0.00000	0.00000	0.00000	0.00000	0.00000
261	АО "САН ИНБЕВ" 5020037	7.00000	0.00000	0.00000	0.00000	0.00000	0.00000	0.00000	0.00000	0.00000	0.00000	0.60000	0.00000	0.60000	0.00000



Затем нажмите «Изменить»:

Изменение декларации 118 8 форма

Таблица 1 Магазин ИНН/КПП:772001002

Работа с декларациями

Импорт начальных остатков Импорт из таблицы 2 Импорт из таблицы 3 Удаление пустых строк Загрузка декларации

Импорт из сторонних программ

Эвотор ТриАр-Розница Остатки ЕГАИС Остатки Excel Остатки с сервера Загрузка Excel по столбцам Остатки Эвотор

Код продукции 520 Производитель ООО "ПИВОВАРЕННАЯ КОМПАНИЯ "БАЛТИКА"ИНН:7802849641/КПП780201001

Нач. остаток	Поступления				Расход			Остаток
0,00000	Проч. приход 0,00000	Перемещение(Приход) 0,00000	Возврат от покупателя 0,00000		Продажи 0,00000	Проч. расход 0,00000	Перемещение(Расход) 0,00000	150,00000

Пересчет таблицы/Работа с данными

% Расчет остатка Под конечный остаток Без прочего прихода Остаток по движениям Удалить все данные

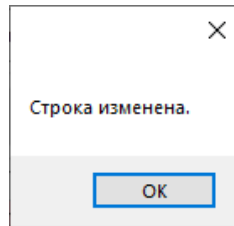
Фильтры

Код продукции Наименование производителя Отфильтровать Очистить фильтр Удалить отфильтрованные строки

Код	Производитель	Началь...	Поступ...	Поступ...	Сумма...	Переме...	Прочие...	Возвра...	Сумма...	Продажи	Прочие...	Возвра...	Переме...	Сумма...	Остаток
500	ООО "ПИВОВАРЕННАЯ КС	0.00000	0.00000	1.80000	1.80000	0.00000	0.00000	0.00000	1.80000	0.00000	0.00000	0.00000	0.00000	0.00000	0.00000
261	АО "САН ИНБЕВ" 5020037	0.00000	0.00000	0.60000	0.60000	0.00000	0.00000	0.00000	0.60000	0.00000	0.00000	0.00000	0.00000	0.00000	0.00000
520	ООО "ПИВОВАРЕННАЯ КС	0.00000	0.00000	30.32000	30.32000	0.00000	0.00000	0.00000	30.32000	0.00000	0.00000	0.00000	0.00000	0.00000	0.00000
261	АО "САН ИНБЕВ" 5020037	7.00000	0.00000	0.00000	0.00000	0.00000	0.00000	0.00000	0.00000	0.00000	0.00000	0.60000	0.00000	0.60000	0.00000

Начальный 96,00000 Поставки 340,12800 Приходы 340,12800 Расходы 0,60000 Конечный 0,00000

Должно выйти информационное сообщение:



Строка будет изменена:

Изменение декларации 118 8 форма

Таблица 1 Магазин ИНН/КПП:772001002

Работа с декларациями

Импорт начальных остатков Импорт из таблицы 2 Импорт из таблицы 3 Удаление пустых строк Загрузка декларации

Импорт из сторонних программ

Эвотор ТриАр-Розница Остатки ЕГАИС Остатки Excel Остатки с сервера Загрузка Excel по столбцам Остатки Эвотор

Код продукции 520 Производитель ООО "ПИВОВАРЕННАЯ КОМПАНИЯ "БАЛТИКА"ИНН:7802849641/КПП780201001

Нач. остаток	Поступления				Расход			Остаток
0,00000	Проч. приход 0,00000	Перемещение(Приход) 0,00000	Возврат от покупателя 0,00000		Продажи 0,00000	Проч. расход 0,00000	Перемещение(Расход) 0,00000	150,00000

Пересчет таблицы/Работа с данными

% Расчет остатка Под конечный остаток Без прочего прихода Остаток по движениям Удалить все данные

Фильтры

Код продукции Наименование производителя Отфильтровать Очистить фильтр Удалить отфильтрованные строки

Код	Производитель	Началь...	Поступ...	Поступ...	Сумма...	Переме...	Прочие...	Возвра...	Сумма...	Продажи	Прочие...	Возвра...	Переме...	Сумма...	Остаток
500	ООО "ПИВОВАРЕННАЯ КС	0.00000	0.00000	1.80000	1.80000	0.00000	0.00000	0.00000	1.80000	0.00000	0.00000	0.00000	0.00000	0.00000	0.00000
261	АО "САН ИНБЕВ" 5020037	0.00000	0.00000	0.60000	0.60000	0.00000	0.00000	0.00000	0.60000	0.00000	0.00000	0.00000	0.00000	0.00000	0.00000
520	ООО "ПИВОВАРЕННАЯ КС	0.00000	0.00000	30.32000	30.32000	0.00000	0.00000	0.00000	30.32000	0.00000	0.00000	0.00000	0.00000	0.00000	150.00000
261	АО "САН ИНБЕВ" 5020037	7.00000	0.00000	0.00000	0.00000	0.00000	0.00000	0.00000	0.00000	0.00000	0.00000	0.60000	0.00000	0.60000	0.00000

Начальный 96,00000 Поставки 340,12800 Приходы 340,12800 Расходы 0,60000 Конечный 150,00000



После указания конечных остатков в разделе «Пересчет таблицы/Работа с данными» нажмите на кнопку «Под конечный остаток»:

Изменение декларации 118 8 форма

Таблица Таблица 1 Магазин ИНН/КПП:772001002

Работа с декларациями

Импорт начальных остатков Импорт из таблицы 2 Импорт из таблицы 3 Удаление пустых строк Загрузка декларации

Импорт из сторонних программ

Эвотор ТриАр-Розница Остатки ЕГАИС Остатки Excel Остатки с сервера Загрузка Excel по столбцам Остатки Эвотор

Код продукции 520 Производитель ООО "ПИВОВАРЕННАЯ КОМПАНИЯ "БАЛТИКА"ИНН:7802849641/КПП780201001

Нач. остаток	Поступления				Расход				Остаток
0,00000	Проч. приход 0,00000	Перемещение(Приход) 0,00000	Возврат от покупателя 0,00000	Продажи 0,00000	Проч. расход 0,00000	Перемещение(Расход) 0,00000		150,00000	

Пересчет таблицы/Работа с данными

% Расчет остатка **Под конечный остаток** Без прочего прихода Остаток по движениям Удалить все данные

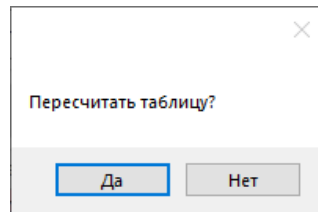
Фильтры

Код продукции Наименование производителя Отфильтровать Очистить фильтр Удалить отфильтрованные строки

Код	Производитель	Началь...	Поступ...	Поступ...	Сумма...	Переме...	Прочие...	Возвра...	Сумма...	Продажи	Прочие...	Возвра...	Переме...	Сумма...	Остаток
261	АО "САН ИНБЕВ" 5020037	10.00000	0.00000	0.00000	0.00000	0.00000	0.00000	0.00000	0.00000	0.00000	0.00000	0.00000	0.00000	0.00000	7.00000
262	ООО "ПИВОВАРЕННАЯ КС	9.00000	0.00000	0.00000	0.00000	0.00000	0.00000	0.00000	0.00000	0.00000	0.00000	0.00000	0.00000	0.00000	0.00000
520	АО "САН ИНБЕВ" 5020037	20.00000	0.00000	0.00000	0.00000	0.00000	0.00000	0.00000	0.00000	0.00000	0.00000	0.00000	0.00000	0.00000	20.00000
500	ООО "ПИВОВАРЕННАЯ КС	50.00000	0.00000	0.00000	0.00000	0.00000	0.00000	0.00000	0.00000	0.00000	0.00000	0.00000	0.00000	0.00000	15.00000

Начальный 96,00000 Поставки 340,12800 Приходы 340,12800 Расходы 0,60000 Конечный 412,00000

Выйдет информационное сообщение, в котором необходимо выбрать действие:



После нажатия кнопки «Да» в «Таблице 1» будет произведен перерасчет:

Изменение декларации 118 8 форма

Таблица Таблица 1 Магазин ИНН/КПП:772001002

Работа с декларациями

Импорт начальных остатков Импорт из таблицы 2 Импорт из таблицы 3 Удаление пустых строк Загрузка декларации

Импорт из сторонних программ

Эвотор ТриАр-Розница Остатки ЕГАИС Остатки Excel Остатки с сервера Загрузка Excel по столбцам Остатки Эвотор

Код продукции 520 Производитель ООО "ПИВОВАРЕННАЯ КОМПАНИЯ "БАЛТИКА"ИНН:7802849641/КПП780201001

Нач. остаток	Поступления				Расход				Остаток
0,00000	Проч. приход 0,00000	Перемещение(Приход) 0,00000	Возврат от покупателя 0,00000	Продажи 0,00000	Проч. расход 0,00000	Перемещение(Расход) 0,00000		150,00000	

Пересчет таблицы/Работа с данными

% Расчет остатка Под конечный остаток Без прочего прихода Удалить все данные

Фильтры

Код продукции Наименование производителя Отфильтровать Очистить фильтр Удалить отфильтрованные строки

Код	Производитель	Началь...	Поступ...	Поступ...	Сумма...	Переме...	Прочие...	Возвра...	Сумма...	Продажи	Прочие...	Возвра...	Переме...	Сумма...	Остаток
261	АО "САН ИНБЕВ" 5020037	10.00000	0.00000	0.00000	0.00000	0.00000	0.00000	0.00000	0.00000	3.00000	0.00000	0.00000	0.00000	3.00000	7.00000
262	ООО "ПИВОВАРЕННАЯ КС	9.00000	0.00000	0.00000	0.00000	0.00000	0.00000	0.00000	0.00000	9.00000	0.00000	0.00000	0.00000	9.00000	0.00000
520	АО "САН ИНБЕВ" 5020037	20.00000	0.00000	0.00000	0.00000	0.00000	0.00000	0.00000	0.00000	0.00000	0.00000	0.00000	0.00000	0.00000	20.00000
500	ООО "ПИВОВАРЕННАЯ КС	50.00000	0.00000	0.00000	0.00000	0.00000	0.00000	0.00000	0.00000	35.00000	0.00000	0.00000	0.00000	35.00000	15.00000

Начальный 96,00000 Поставки 340,12800 Приходы 459,80800 Расходы 143,80800 Конечный 412,00000





## Способ 2. Расчет в Таблице 1 на основании продаж.

Для указания конечных остатков на основании продаж выделите строку, по которой вы хотите указать продажу и в поле «Продажи» укажите необходимое значение:

Изменение декларации 118 8 форма

Таблица 1      Выберите подразделение: Магазин ИНН/КПП:772001002

Работа с декларациями

Импорт начальных остатков    Импорт из таблицы 2    Импорт из таблицы 3    Удаление пустых строк    Загрузка декларации

Импорт из сторонних программ

Эвотор    ТриАр-Розница    Остатки ЕГАИС    Остатки Excel    Остатки с сервера    Загрузка Excel по столбцам    Остатки Эвотор

Код продукции: 500    Производитель: ООО "ПИВОВАРЕННАЯ КОМПАНИЯ "БАЛТИКА"ИНН:7802849641/КПП780201001

Нач. остаток	Поступления				Расход			Остаток
0,00000	Проч. приход 0,00000	Перемещение(Приход) 0,00000	Возврат от покупателя 0,00000	Продажи 150,00000	Проч. расход 0,00000	Перемещение(Расход) 0,00000	0,00000	

Пересчет таблицы/Работа с данными

% Расчет остатка    Под конечный остаток    Без прочего прихода    Остаток по движениям    **Удалить все данные**

Фильтры

Код продукции    Наименование производителя    Отфильтровать    Очистить фильтр    Удалить отфильтрованные строки

Код	Производитель	Началь...	Поступ...	Поступ...	Сумма...	Переме...	Прочие...	Возвра...	Сумма...	Продажи	Прочие...	Возвра...	Переме...	Сумма...	Остаток
500	ООО "ПИВОВАРЕННАЯ КС	50.00000	0.00000	0.00000	0.00000	0.00000	0.00000	0.00000	0.00000	0.00000	0.00000	0.00000	0.00000	0.00000	0.00000
500	ООО "ПИВОВАРЕННАЯ КС	0.00000	0.00000	304.5730	304.5730	0.00000	0.00000	0.00000	304.5730	0.00000	0.00000	0.00000	0.00000	0.00000	0.00000
500	ООО "ПИВОВАРЕННАЯ КС	0.00000	0.00000	2.83500	2.83500	0.00000	0.00000	0.00000	2.83500	0.00000	0.00000	0.00000	0.00000	0.00000	0.00000
500	ООО "ПИВОВАРЕННАЯ КС	0.00000	0.00000	1.80000	1.80000	0.00000	0.00000	0.00000	1.80000	0.00000	0.00000	0.00000	0.00000	0.00000	0.00000

Начальный 96,00000      Поставки 340,12800      Приходы 340,12800      Расходы 0,60000      Конечный 0,00000

Затем нажмите «Изменить»:

Изменение декларации 118 8 форма

Таблица 1      Выберите подразделение: Магазин ИНН/КПП:772001002

Работа с декларациями

Импорт начальных остатков    Импорт из таблицы 2    Импорт из таблицы 3    Удаление пустых строк    Загрузка декларации

Импорт из сторонних программ

Эвотор    ТриАр-Розница    Остатки ЕГАИС    Остатки Excel    Остатки с сервера    Загрузка Excel по столбцам    Остатки Эвотор

Код продукции: 500    Производитель: ООО "ПИВОВАРЕННАЯ КОМПАНИЯ "БАЛТИКА"ИНН:7802849641/КПП780201001

Нач. остаток	Поступления				Расход			Остаток
0,00000	Проч. приход 0,00000	Перемещение(Приход) 0,00000	Возврат от покупателя 0,00000	Продажи 150,00000	Проч. расход 0,00000	Перемещение(Расход) 0,00000	0,00000	

Пересчет таблицы/Работа с данными

% Расчет остатка    Под конечный остаток    Без прочего прихода    Остаток по движениям    **Удалить все данные**

Фильтры

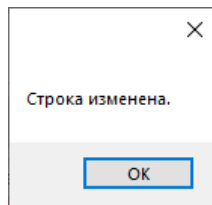
Код продукции    Наименование производителя    Отфильтровать    Очистить фильтр    Удалить отфильтрованные строки

Код	Производитель	Началь...	Поступ...	Поступ...	Сумма...	Переме...	Прочие...	Возвра...	Сумма...	Продажи	Прочие...	Возвра...	Переме...	Сумма...	Остаток
500	ООО "ПИВОВАРЕННАЯ КС	50.00000	0.00000	0.00000	0.00000	0.00000	0.00000	0.00000	0.00000	0.00000	0.00000	0.00000	0.00000	0.00000	0.00000
500	ООО "ПИВОВАРЕННАЯ КС	0.00000	0.00000	304.5730	304.5730	0.00000	0.00000	0.00000	304.5730	0.00000	0.00000	0.00000	0.00000	0.00000	0.00000
500	ООО "ПИВОВАРЕННАЯ КС	0.00000	0.00000	2.83500	2.83500	0.00000	0.00000	0.00000	2.83500	0.00000	0.00000	0.00000	0.00000	0.00000	0.00000
500	ООО "ПИВОВАРЕННАЯ КС	0.00000	0.00000	1.80000	1.80000	0.00000	0.00000	0.00000	1.80000	0.00000	0.00000	0.00000	0.00000	0.00000	0.00000

Начальный 96,00000      Поставки 340,12800      Приходы 340,12800      Расходы 0,60000      Конечный 0,00000



Должно выйти информационное сообщение:



Строка будет изменена:

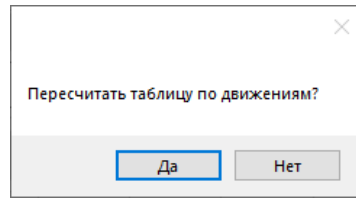
Код	Производитель	Началь...	Поступ...	Поступ...	Сумма...	Пере...	Прочие...	Возра...	Сумма...	Продажи	Прочие...	Возра...	Пере...	Сумма...	Остаток
500	ООО "ПИВОВАРЕННАЯ КС	50.00000	0.00000	0.00000	0.00000	0.00000	0.00000	0.00000	0.00000	0.00000	0.00000	0.00000	0.00000	0.00000	0.00000
500	ООО "ПИВОВАРЕННАЯ КС	0.00000	0.00000	304.5730	304.5730	0.00000	0.00000	0.00000	304.5730	150.0000	0.00000	0.00000	0.00000	150.0000	0.00000
500	ООО "ПИВОВАРЕННАЯ КС	0.00000	0.00000	2.83500	2.83500	0.00000	0.00000	0.00000	2.83500	0.00000	0.00000	0.00000	0.00000	0.00000	0.00000
500	ООО "ПИВОВАРЕННАЯ КС	0.00000	0.00000	1.80000	1.80000	0.00000	0.00000	0.00000	1.80000	0.00000	0.00000	0.00000	0.00000	0.00000	0.00000

После указания продаж в разделе «Пересчет таблицы/Работа с данными» нажмите на кнопку «Остаток по движениям»:

Код	Производитель	Началь...	Поступ...	Поступ...	Сумма...	Пере...	Прочие...	Возра...	Сумма...	Продажи	Прочие...	Возра...	Пере...	Сумма...	Остаток
500	ООО "ПИВОВАРЕННАЯ КС	50.00000	0.00000	0.00000	0.00000	0.00000	0.00000	0.00000	0.00000	0.00000	0.00000	0.00000	0.00000	0.00000	0.00000
500	ООО "ПИВОВАРЕННАЯ КС	0.00000	0.00000	304.5730	304.5730	0.00000	0.00000	0.00000	304.5730	150.0000	0.00000	0.00000	0.00000	150.0000	0.00000
500	ООО "ПИВОВАРЕННАЯ КС	0.00000	0.00000	2.83500	2.83500	0.00000	0.00000	0.00000	2.83500	0.00000	0.00000	0.00000	0.00000	0.00000	0.00000
500	ООО "ПИВОВАРЕННАЯ КС	0.00000	0.00000	1.80000	1.80000	0.00000	0.00000	0.00000	1.80000	0.00000	0.00000	0.00000	0.00000	0.00000	0.00000



Выйдет информационное сообщение, в котором необходимо выбрать действие:



После нажатия кнопки «Да» в «Таблице 1» будет произведен перерасчет:

Изменение декларации 118 8 форма

Таблица: Таблица 1, Подразделение: Магазин ИНН/КПП:772001002

Работа с декларациями: Импорт начальных остатков, Импорт из таблицы 2, Импорт из таблицы 3, Удаление пустых строк, Загрузка декларации

Импорт из сторонних программ: Эвотор, ТриАр-Розница, Остатки ЕГАИС, Остатки Excel, Остатки с сервера, Загрузка Excel по столбцам, Остатки Эвотор

Код продукции: 520, Производитель: Производител

Нач. остаток	Поступления			Расход			Остаток
0,00000	Проч. приход 0,00000	Перемещение(Приход) 0,00000	Возврат от покупателя 0,00000	Продажи 20,00000	Проч. расход 0,00000	Перемещение(Расход) 0,00000	0,00000

Пересчет таблицы/Работа с данными: % Расчет остатка, Под конечный остаток, Без прочего прихода, Остаток по движениям, Удалить все данные

Фильтры: Код продукции, Наименование производителя, Отфильтровать, Очистить фильтр, Удалить отфильтрованные строки

Код	Производитель	Началь...	Поступ...	Поступ...	Сумма...	Пере...	Прочие...	Возра...	Сумма...	Продажи	Прочие...	Возра...	Пере...	Сумма...	Остаток
500	ООО "ПИВОВАРЕННАЯ КС	50.00000	0.00000	0.00000	0.00000	0.00000	0.00000	0.00000	0.00000	0.00000	0.00000	0.00000	0.00000	0.00000	50.00000
500	ООО "ПИВОВАРЕННАЯ КС	0.00000	0.00000	304.5730	304.5730	0.00000	0.00000	0.00000	304.5730	150.0000	0.00000	0.00000	0.00000	150.0000	154.5730
500	ООО "ПИВОВАРЕННАЯ КС	0.00000	0.00000	2.83500	2.83500	0.00000	0.00000	0.00000	2.83500	0.00000	0.00000	0.00000	0.00000	0.00000	2.83500
500	ООО "ПИВОВАРЕННАЯ КС	0.00000	0.00000	1.80000	1.80000	0.00000	0.00000	0.00000	1.80000	0.00000	0.00000	0.00000	0.00000	0.00000	1.80000
Начальный		96,00000	Поставки		340,12800	Приходы		340,12800	Расходы		170,60000	Конечный		265,52800	

### Способ 3. Указание конечных остатков с Таблицы Excel.

Для загрузки конечных остатков с Таблицы Excel в разделе «Импорт из сторонних программ» нажмите на кнопку «Остатки Excel»:

Изменение декларации 118 8 форма

Таблица: Таблица 1, Подразделение: Магазин ИНН/КПП:772001002

Работа с декларациями: Импорт начальных остатков, Импорт из таблицы 2, Импорт из таблицы 3, Удаление пустых строк, Загрузка декларации

Импорт из сторонних программ: Эвотор, ТриАр-Розница, Остатки ЕГАИС, **Остатки Excel**, Остатки с сервера, Загрузка Excel по столбцам, Остатки Эвотор

Код продукции: 261, Производитель: АО "САН ИНБЕВ"ИНН:5020037784/КПП1550702001

Нач. остаток	Поступления			Расход			Остаток
10,00000	Проч. приход 0,00000	Перемещение(Приход) 0,00000	Возврат от покупателя 0,00000	Продажи 0,00000	Проч. расход 0,00000	Перемещение(Расход) 0,00000	0,00000

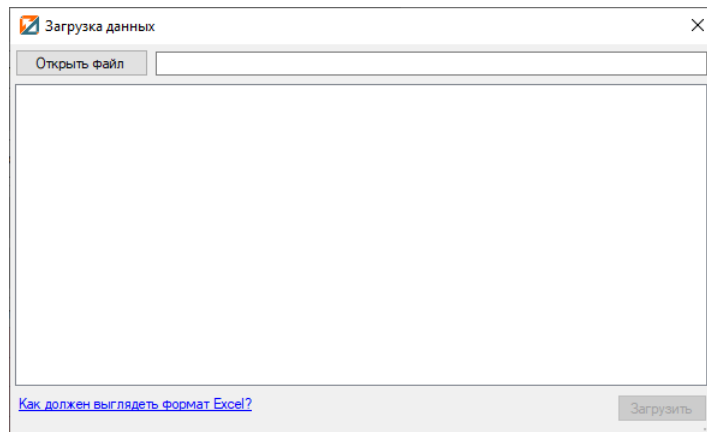
Пересчет таблицы/Работа с данными: % Расчет остатка, Под конечный остаток, Без прочего прихода, Остаток по движениям, Удалить все данные

Фильтры: Код продукции, Наименование производителя, Отфильтровать, Очистить фильтр, Удалить отфильтрованные строки

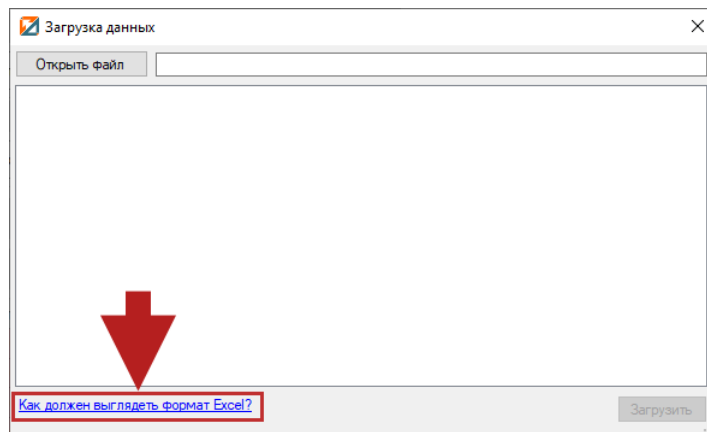
Код	Производитель	Началь...	Поступ...	Поступ...	Сумма...	Пере...	Прочие...	Возра...	Сумма...	Продажи	Прочие...	Возра...	Пере...	Сумма...	Остаток
500	ООО "ПИВОВАРЕННАЯ КС	0.00000	0.00000	1.80000	1.80000	0.00000	0.00000	0.00000	1.80000	0.00000	0.00000	0.00000	0.00000	0.00000	0.00000
261	АО "САН ИНБЕВ" 5020037	0.00000	0.00000	0.60000	0.60000	0.00000	0.00000	0.00000	0.60000	0.00000	0.00000	0.00000	0.00000	0.00000	0.00000
520	ООО "ПИВОВАРЕННАЯ КС	0.00000	0.00000	30.32000	30.32000	0.00000	0.00000	0.00000	30.32000	0.00000	0.00000	0.00000	0.00000	0.00000	0.00000
261	АО "САН ИНБЕВ" 5020037	7.00000	0.00000	0.00000	0.00000	0.00000	0.00000	0.00000	0.00000	0.00000	0.00000	0.60000	0.00000	0.60000	0.00000
Начальный		96,00000	Поставки		340,12800	Приходы		340,12800	Расходы		0,60000	Конечный		0,00000	



Откроется окно «Загрузка данных»:



Для просмотра **образца таблицы для загрузки данных** необходимо нажать на кнопку «**Как должен выглядеть формат Excel?**»:



Выйдет окно «Требуемый формат для загрузки таблицы Excel»:

Код вида продукции	Наименование производителя	ИНН производителя	КПП производителя	Далл
500	ООО "ПИВОВА...	7802849641	540443001	0,95
520	ООО "ПИВОВА...	7802849641	540443001	3
500	Лидское пиво	112	500022116	3

С образцом сверки Вы можете ознакомиться по [ссылке](#).

Требование к формату:

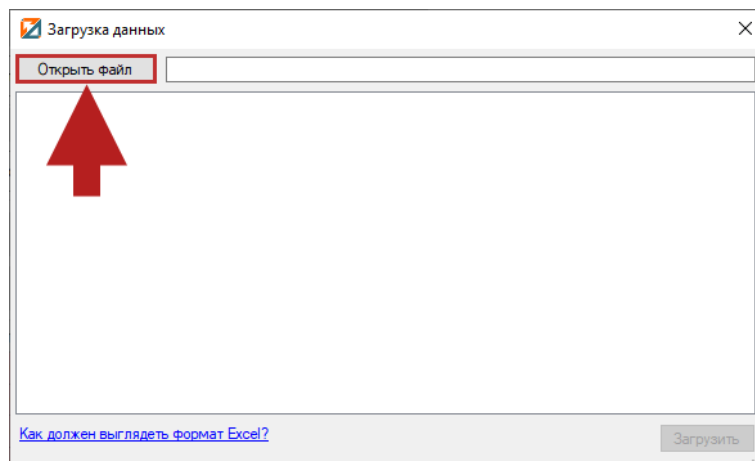
- Не путать столбцы местами;
- Не объединять строки и столбцы;

- Не оставлять пустыми строки (исключение столбец ГТД);
- Для **производителей страны таможенного союза** в столбце «**ИНН производителя**» указываем код страны, в столбце «**КПП производителя**» - **учетный номер**.  
Данным образом можно указать производителей 4-х стран: **Армения** (код страны 51), **Беларусь** (код страны 112); **Киргизия** (Код страны 417); **Казахстан** (Код страны 398).  
По остальным иностранным производителям указываются импортеры.

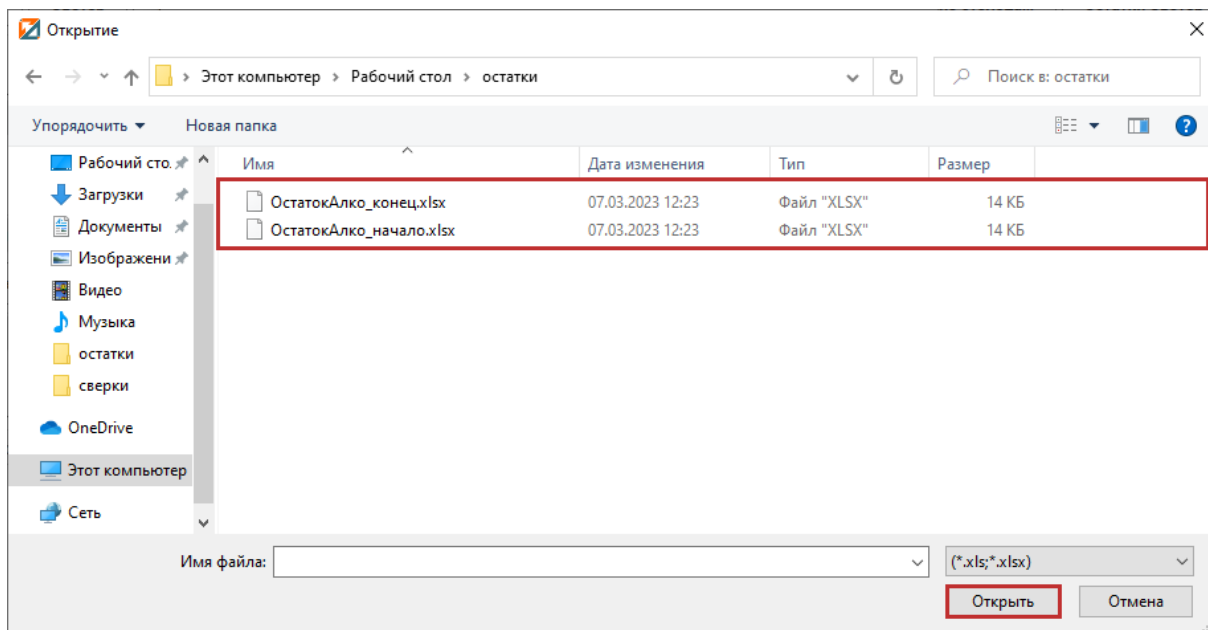
Файл должен быть формата **\*\*\*.xlsx**.

Заполните данные на основе данного формата.

В окне «**Загрузка данных**» нажмите на кнопку «**Открыть файл**»:

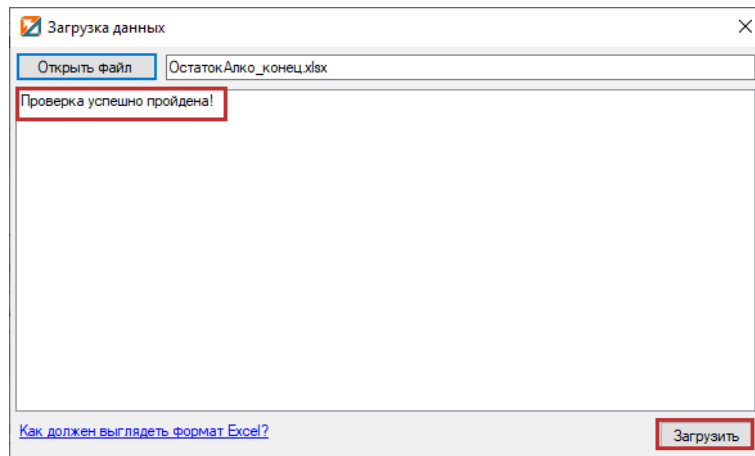


Выберите нужный файл и нажмите «**Открыть**»:

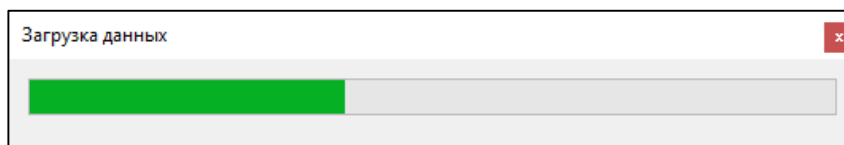




Дождитесь проверки файла в окне «Загрузка данных» и нажмите «Загрузить»:



Дождитесь окончания загрузки:



После загрузки файла появятся конечные остатки:

Код	Производитель	Началь...	Поступ...	Поступ...	Сумма...	Пере...	Прочие...	Возв...	Сумма...	Продажи	Прочие...	Возв...	Пере...	Сумма...	Остаток
261	АО "САН ИНБЕВ" 5020037	10.00000	0.00000	0.00000	0.00000	0.00000	0.00000	0.00000	0.00000	0.00000	0.00000	0.00000	0.00000	0.00000	7.00000
262	ООО "ПИВОВАРЕННАЯ КС	9.00000	0.00000	0.00000	0.00000	0.00000	0.00000	0.00000	0.00000	0.00000	0.00000	0.00000	0.00000	0.00000	0.00000
520	АО "САН ИНБЕВ" 5020037	20.00000	0.00000	0.00000	0.00000	0.00000	0.00000	0.00000	0.00000	0.00000	0.00000	0.00000	0.00000	0.00000	20.00000
500	ООО "ПИВОВАРЕННАЯ КС	50.00000	0.00000	0.00000	0.00000	0.00000	0.00000	0.00000	0.00000	0.00000	0.00000	0.00000	0.00000	0.00000	15.00000
Начальный 96,00000		Поставки 340,12800			Приходы 340,12800			Расходы 0,60000			Конечный 412,00000				



для проведения расчетов в «Таблице 1» на основании конечных остатков в разделе «Перерасчет таблицы/Работа с данными» нажмите на кнопку «Под конечный остаток»:

Изменение декларации 118 8 форма  
Таблица Таблица 1 Магазин ИНН/КПП:772001002

Работа с декларациями  
Импорт начальных остатков Импорт из таблицы 2 Импорт из таблицы 3 Удаление пустых строк Загрузка декларации

Импорт из сторонних программ  
Эвотор ТриАр-Розница Остатки ЕГАИС Остатки Excel Остатки с сервера Загрузка Excel по столбцам Остатки Эвотор

Код продукции 520 Производитель ООО "ПИВОВАРЕННАЯ КОМПАНИЯ "БАЛТИКА"ИНН:7802849641/КПП780201001

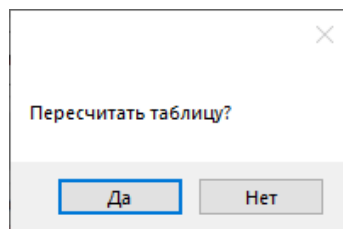
Нач. остаток	Поступления			Расход			Остаток
0,00000	Проч. приход 0,00000	Перемещение(Приход) 0,00000	Возврат от покупателя 0,00000	Продажи 0,00000	Проч. расход 0,00000	Перемещение(Расход) 0,00000	150,00000

Пересчет таблицы/Работа с данными  
% Расчет остатка **Под конечный остаток** Без прочего прихода Остаток по движениям Удалить все данные

Фильтры  
Код продукции Наименование производителя Отфильтровать Очистить фильтр Удалить отфильтрованные строки

Код	Производитель	Началь...	Поступ...	Поступ...	Сумма...	Переме...	Прочие...	Возвра...	Сумма...	Продажи	Прочие...	Возвра...	Переме...	Сумма...	Остаток
261	АО "САН ИНБЕВ" 5020037	10.00000	0.00000	0.00000	0.00000	0.00000	0.00000	0.00000	0.00000	0.00000	0.00000	0.00000	0.00000	0.00000	7.00000
262	ООО "ПИВОВАРЕННАЯ КС	9.00000	0.00000	0.00000	0.00000	0.00000	0.00000	0.00000	0.00000	0.00000	0.00000	0.00000	0.00000	0.00000	0.00000
520	АО "САН ИНБЕВ" 5020037	20.00000	0.00000	0.00000	0.00000	0.00000	0.00000	0.00000	0.00000	0.00000	0.00000	0.00000	0.00000	0.00000	20.00000
500	ООО "ПИВОВАРЕННАЯ КС	50.00000	0.00000	0.00000	0.00000	0.00000	0.00000	0.00000	0.00000	0.00000	0.00000	0.00000	0.00000	0.00000	15.00000
Начальный 96,00000		Поставки 340,12800			Приходы 340,12800			Расходы 0,60000			Конечный 412,00000				

Выйдет информационное сообщение, в котором необходимо выбрать действие:



После нажатия кнопки «Да» в «Таблице 1» будет произведен перерасчет:

Изменение декларации 118 8 форма  
Таблица Таблица 1 Магазин ИНН/КПП:772001002

Работа с декларациями  
Импорт начальных остатков Импорт из таблицы 2 Импорт из таблицы 3 Удаление пустых строк Загрузка декларации

Импорт из сторонних программ  
ЕГАИС-Агент Эвотор ТриАр-Розница Остатки ЕГАИС Остатки Excel Остатки с сервера Загрузка Excel по столбцам Остатки Эвотор

Код продукции 500 Производитель

Нач. остаток	Поступления			Расход			Остаток
0,00000	Проч. приход 0,00000	Перемещение(Приход) 0,00000	Возврат от покупателя 0,00000	Продажи 0,00000	Проч. расход 0,00000	Перемещение(Расход) 0,00000	2,83500

Пересчет таблицы/Работа с данными  
% Расчет остатка Под конечный остаток Без прочего прихода Удалить все данные

Фильтры  
Код продукции Наименование производителя Отфильтровать Очистить фильтр Удалить отфильтрованные строки

Код	Производитель	Началь...	Поступ...	Поступ...	Сумма...	Переме...	Прочие...	Возвра...	Сумма...	Прода...	Прочие...	Возвра...	Переме...	Сумма...	Остаток
520	АО "САН ИНБЕВ" 50200	3.00000	0.00000	0.00000	0.00000	0.00000	0.00000	0.00000	0.00000	1.00000	0.00000	0.00000	0.00000	1.00000	2.00000
263	АО "САН ИНБЕВ" 50200	3.00000	0.00000	0.00000	0.00000	0.00000	0.00000	0.00000	0.00000	2.00000	0.00000	0.00000	0.00000	2.00000	1.00000
500	АО "САН ИНБЕВ" 50200	15.00000	0.00000	0.00000	0.00000	0.00000	0.00000	0.00000	0.00000	5.00000	0.00000	0.00000	0.00000	5.00000	10.00000
Начальный 21,00000		Поставки 340,12800			Приходы 340,72800			Расходы 158,60000			Конечный 203,12800				



## Способ 4. Расчет конечных остатков при помощи указания процента продаж.

Для расчета остатков данным способом в разделе «Перерасчет таблицы/Работа с данными» нажмите на кнопку «% Расчет остатка»:

Изменение декларации 118 8 форма

Таблица 1 | Выберите подразделение: Магазин ИНН/КПП:772001002

Импорт начальных остатков | Импорт из таблицы 2 | Импорт из таблицы 3 | Удаление пустых строк | Загрузка декларации

Импорт из сторонних программ: Эвотор | ТриАр-Розница | Остатки ЕГАИС | Остатки Excel | Остатки с сервера | Загрузка Excel по столбцам | Остатки Эвотор

Код продукции: 520 | Производитель: ООО "ПИВОВАРЕННАЯ КОМПАНИЯ "БАЛТИКА"ИНН:7802849641/КПП780201001

Нач. остаток	Поступления			Расход			Остаток
0,00000	Проч. приход 0,00000	Перемещение(Приход) 0,00000	Возврат от покупателя 0,00000	Продажи 0,00000	Проч. расход 0,00000	Перемещение(Расход) 0,00000	0,00000

Пересчет таблицы/Работа с данными: % Расчет остатка | Под конечный остаток | Без прочего прихода | Остаток по движениям | Удалить все данные

Фильтры: Код продукции | Наименование производителя | Отфильтровать | Очистить фильтр | Удалить отфильтрованные строки

Код	Производитель	Началь...	Поступ...	Поступ...	Сумма...	Переме...	Прочие...	Возвра...	Сумма...	Продажи	Прочие...	Возвра...	Переме...	Сумма...	Остаток
261	АО "САН ИНБЕВ" 5020037	10.00000	0.00000	0.00000	0.00000	0.00000	0.00000	0.00000	0.00000	0.00000	0.00000	0.00000	0.00000	0.00000	0.00000
262	ООО "ПИВОВАРЕННАЯ КС	9.00000	0.00000	0.00000	0.00000	0.00000	0.00000	0.00000	0.00000	0.00000	0.00000	0.00000	0.00000	0.00000	0.00000
520	АО "САН ИНБЕВ" 5020037	20.00000	0.00000	0.00000	0.00000	0.00000	0.00000	0.00000	0.00000	0.00000	0.00000	0.00000	0.00000	0.00000	0.00000
500	ООО "ПИВОВАРЕННАЯ КС	50.00000	0.00000	0.00000	0.00000	0.00000	0.00000	0.00000	0.00000	0.00000	0.00000	0.00000	0.00000	0.00000	0.00000

Начальный 96,00000 | Поставки 340,12800 | Приходы 340,12800 | Расходы 0,60000 | Конечный 0,00000

Откроется окно «Процентный расчет остатка»:

Процентный расчет остатка

% Расчет предлагает уменьшение остатка на выбранный процент относительно продаж

Расчитать

В данном окне укажите **необходимый процент продаж** и нажмите «**Рассчитать**»:

Процентный расчет остатка

% Расчет предлагает уменьшение остатка на выбранный процент относительно продаж

Расчитать





В «Таблице 1» будет произведен перерасчет:

Изменение декларации 118 8 форма

Таблица: Таблица 1 | Выберите подразделение: Магазин ИНН/КПП:772001002

Работа с декларациями: Импорт начальных остатков, Импорт из таблицы 2, Импорт из таблицы 3, Удаление пустых строк, Загрузка декларации

Импорт из сторонних программ: Эвотор, ТриАр-Розница, Остатки ЕГАИС, Остатки Excel, Остатки с сервера, Загрузка Excel по столбцам, Остатки Эвотор

Код продукции: 520 | Производитель: Производител

Нач. остаток	Поступления			Расход			Остаток
0,00000	Проч. приход 0,00000	Перемещения(Приход) 0,00000	Возврат от покупателя 0,00000	Продажи 0,00000	Проч. расход 0,00000	Перемещения(Расход) 0,00000	0,00000

Пересчет таблицы/Работа с данными: % Расчет остатка, Под конечный остаток, Без прочего прихода, Остаток по движениям, Удалить все данные

Фильтры: Код продукции, Наименование производителя, Отфильтровать, Очистить фильтр, Удалить отфильтрованные строки

Код	Производитель	Началь...	Поступ...	Поступ...	Сумма...	Переме...	Прочие...	Возвра...	Сумма...	Продажи	Прочие...	Возвра...	Переме...	Сумма...	Остаток
261	АО "САН ИНБЕВ" 5020037	10.00000	0.00000	0.00000	0.00000	0.00000	0.00000	0.00000	0.00000	4.00000	0.00000	0.00000	0.00000	4.00000	6.00000
262	ООО "ПИВОВАРЕННАЯ КС	9.00000	0.00000	0.00000	0.00000	0.00000	0.00000	0.00000	0.00000	3.60000	0.00000	0.00000	0.00000	3.60000	5.40000
520	АО "САН ИНБЕВ" 5020037	20.00000	0.00000	0.00000	0.00000	0.00000	0.00000	0.00000	0.00000	8.00000	0.00000	0.00000	0.00000	8.00000	12.00000
500	ООО "ПИВОВАРЕННАЯ КС	50.00000	0.00000	0.00000	0.00000	0.00000	0.00000	0.00000	0.00000	20.00000	0.00000	0.00000	0.00000	20.00000	30.00000

Начальный 96,00000 | Поставки 340,12800 | Приходы 340,12800 | Расходы 174,81120 | Конечный 261,31680

## Способ 5. Перерасчет после изменения строки.

Перейдите в **настройки** программы:

ЕГАИС-Декларант v2.0.0.57

Организация | Проверка | Контрагенты | Декларации | Помощь | Проверить лицензию | **Настройки** | Подпись и шифрование | Купить программу

Работа с декларациями: Добавить, Изменить, Удалить, Изменить данные

Импорт из сторонних программ: Объединить декларации, Скопировать декларацию

Выгрузка и печать деклараций: Печать, Выгрузить, Конвертировать форму 12(11) в 8(7)

Список деклараций

Номер	Тип	период	Год	Перв/корт	№ Корт
100	8 Декларация об объеме р...	1 квартал	2022	Первичная	
103	7 Декларация об объеме р...	1 квартал	2022	Первичная	
110	7 Декларация об объеме р...	2 квартал	2022	Первичная	
111	8 Декларация об объеме р...	2 квартал	2022	Первичная	
114	7 Декларация об объеме р...	3 квартал	2022	Первичная	
115	8 Декларация об объеме р...	3 квартал	2022	Первичная	
117	7 Декларация об объеме р...	4 квартал	2022	Первичная	
118	8 Декларация об объеме р...	4 квартал	2022	Первичная	

Лицензия: Действительна до 1 квартала(включительно) 2023 года, 3 подразделения(ий), тариф:Лайт. 2 формы

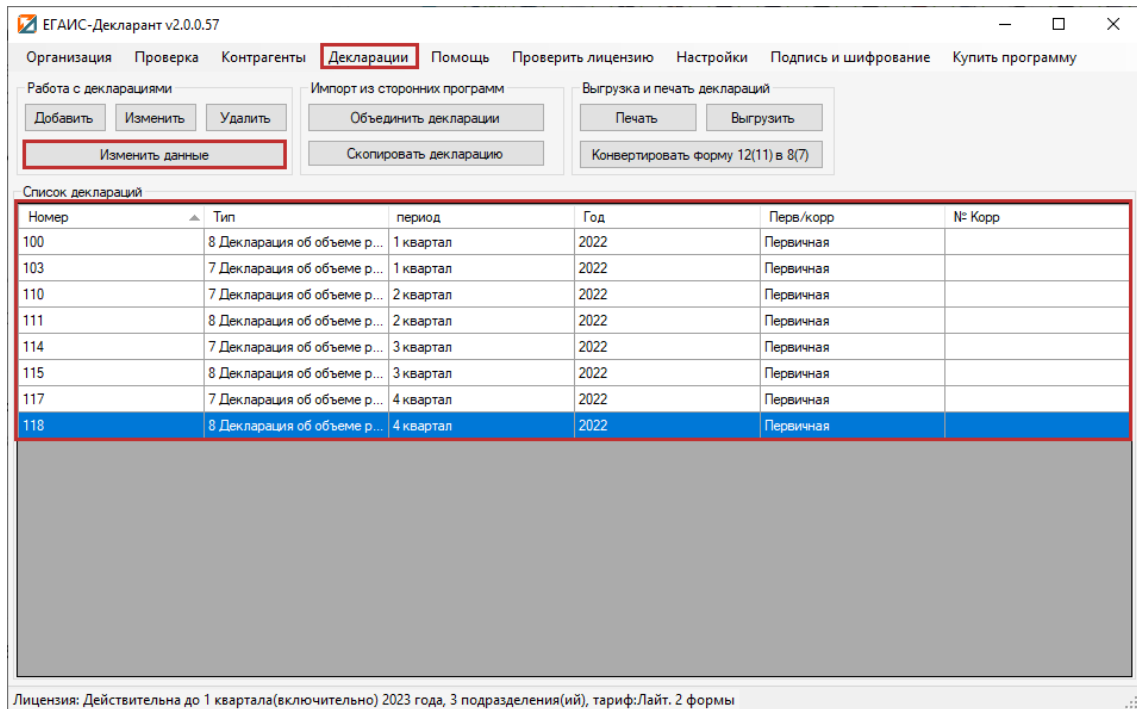


Выйдет окно настроек программы:

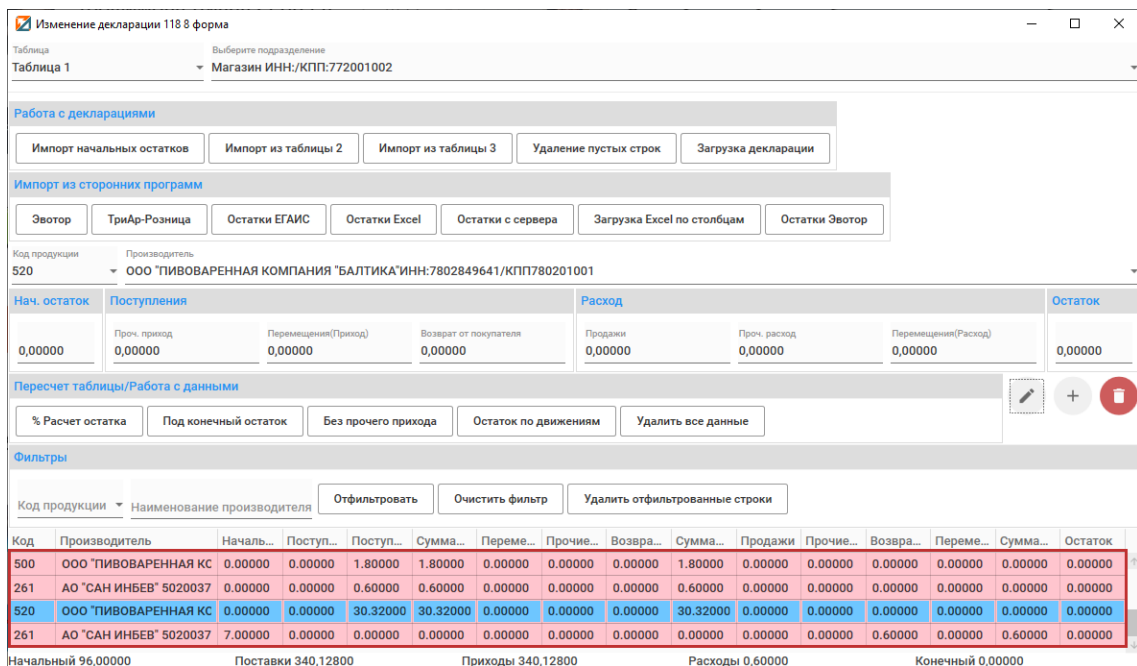
В данном окне нажмите галочку «**Расчет после изменения строки**» и **сохраните настройки**:



Затем перейдите в окно «Изменение декларации», выбрав **нужную декларацию** и нажав на кнопку «Изменить данные»:



В окне «Изменение деклараций» выберите позицию, по которой необходимо произвести расчет:





Укажите необходимые значения в редактируемых полях и нажмите на кнопку «Изменить»:

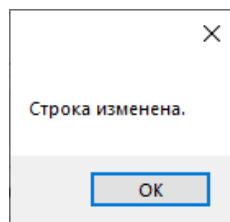
Нач. остаток	Поступления			Расход			Остаток
0,00000	Проч. приход 0,00000	Перемещение(Приход) 0,00000	Возврат от покупателя 0,00000	Продажи 0,00000	Проч. расход 0,00000	Перемещение(Расход) 0,00000	0,00000

Код	Производитель	Началь...	Поступ...	Поступ...	Сумма...	Переме...	Прочие...	Возвр...	Сумма...	Продажи	Прочие...	Возвр...	Переме...	Сумма...	Остаток
500	ООО \"ПИВОВАРЕННАЯ КС	0.00000	0.00000	1.80000	1.80000	0.00000	0.00000	0.00000	1.80000	0.00000	0.00000	0.00000	0.00000	0.00000	0.00000
261	АО \"САН ИНБЕВ\" 5020037	0.00000	0.00000	0.60000	0.60000	0.00000	0.00000	0.00000	0.60000	0.00000	0.00000	0.00000	0.00000	0.00000	0.00000
520	ООО \"ПИВОВАРЕННАЯ КС	0.00000	0.00000	30.32000	30.32000	0.00000	0.00000	0.00000	30.32000	0.00000	0.00000	0.00000	0.00000	0.00000	0.00000
261	АО \"САН ИНБЕВ\" 5020037	7.00000	0.00000	0.00000	0.00000	0.00000	0.00000	0.00000	0.00000	0.00000	0.00000	0.60000	0.00000	0.60000	0.00000

Начальный 96,00000      Поставки 340,12800      Приходы 340,12800      Расходы 0,60000      Конечный 0,00000

Выйдет информационное сообщение:



В строке будет произведен перерасчет:

Нач. остаток	Поступления			Расход			Остаток
10,00000	Проч. приход 0,00000	Перемещение(Приход) 0,00000	Возврат от покупателя 0,00000	Продажи 0,00000	Проч. расход 0,00000	Перемещение(Расход) 0,00000	0,00000

Код	Производитель	Началь...	Поступ...	Поступ...	Сумма...	Переме...	Прочие...	Возвр...	Сумма...	Продажи	Прочие...	Возвр...	Переме...	Сумма...	Остаток
500	ООО \"ПИВОВАРЕННАЯ КС	0.00000	0.00000	1.80000	1.80000	0.00000	0.00000	0.00000	1.80000	0.00000	0.00000	0.00000	0.00000	0.00000	0.00000
261	АО \"САН ИНБЕВ\" 5020037	0.00000	0.00000	0.60000	0.60000	0.00000	0.00000	0.00000	0.60000	0.00000	0.00000	0.00000	0.00000	0.00000	0.00000
520	ООО \"ПИВОВАРЕННАЯ КС	0.00000	0.00000	30.32000	30.32000	0.00000	0.00000	0.00000	30.32000	0.32000	0.00000	0.00000	0.00000	0.32000	30.00000
261	АО \"САН ИНБЕВ\" 5020037	7.00000	0.00000	0.00000	0.00000	0.00000	0.00000	0.00000	0.00000	0.00000	0.00000	0.60000	0.00000	0.60000	0.00000

Начальный 96,00000      Поставки 340,12800      Приходы 340,12800      Расходы 0,92000      Конечный 30,00000