



Формирование деклараций 8 формы «Декларация об объеме розничной продажи пива и пивных напитков, сидра, пуаре и медовухи» при помощи выгрузки с «ЕГАИС-Агент» → «Выгрузить остатки»

Оглавление

| | |
|--|----|
| 1. Заполнение информации о поступлениях от поставщиков | 2 |
| Способ 1. Загрузка сверок от поставщиков в формате XML. | 2 |
| Способ 2. Загрузка сверок от поставщиков в таблице «Excel». | 6 |
| Способ 3. Указание поступлений ручным способом. | 9 |
| 2. Заполнение информации о возвратах поставщику | 12 |
| Способ 1. Загрузка сверок от поставщиков в таблице Excel. | 13 |
| Способ 2. Указание возвратов ручным способом. | 16 |
| 3. Заполнение «Таблицы 1» | 20 |
| Шаг 1. Импорт начальных остатков. | 20 |
| Способ 1. Через меню «Импорт начальных остатков». | 20 |
| Способ 2. Импорт начальных остатков через таблицу Excel. | 22 |
| Способ 3. Указание остатков на начало от руки. | 26 |
| Шаг 2. Импорт закупок из «Таблицы 2». | 28 |
| Шаг 3. Импорт возвратов из Таблицы 3. | 29 |
| Шаг 4. Указание конечных остатков. | 30 |
| Способ 1. Загрузка остатков через кнопку «Остатки ЕГАИС». | 30 |
| Способ 2. Загрузка остатков через кнопку «Импорт остатков с сервера». | 36 |



1. Заполнение информации о поступлениях от поставщиков

Выберите подразделение и перейдите в Таблицу 2:

В открывшемся окне укажите информацию о поступлении. Заполнить информацию о закупках можно тремя способами:

Способ 1. Загрузка сверок от поставщиков в формате XML.

Для загрузки сверки от поставщиков в формате XML нажмите на кнопку «Загрузка приходов XML»:



Откроется окно «Мастер импорта деклараций»:

Мастер импорта деклараций

Поставщик

Поиск поставщика:

ОАО "БУКЕТ ЧУВАШИИ" ИНН/КПП: 2127009390/213001001

Выбранные файлы: Выбранные Общий объем:

В данном окне выберите нужного поставщика и нажмите «Выбрать файл»:

Мастер импорта деклараций

Поставщик

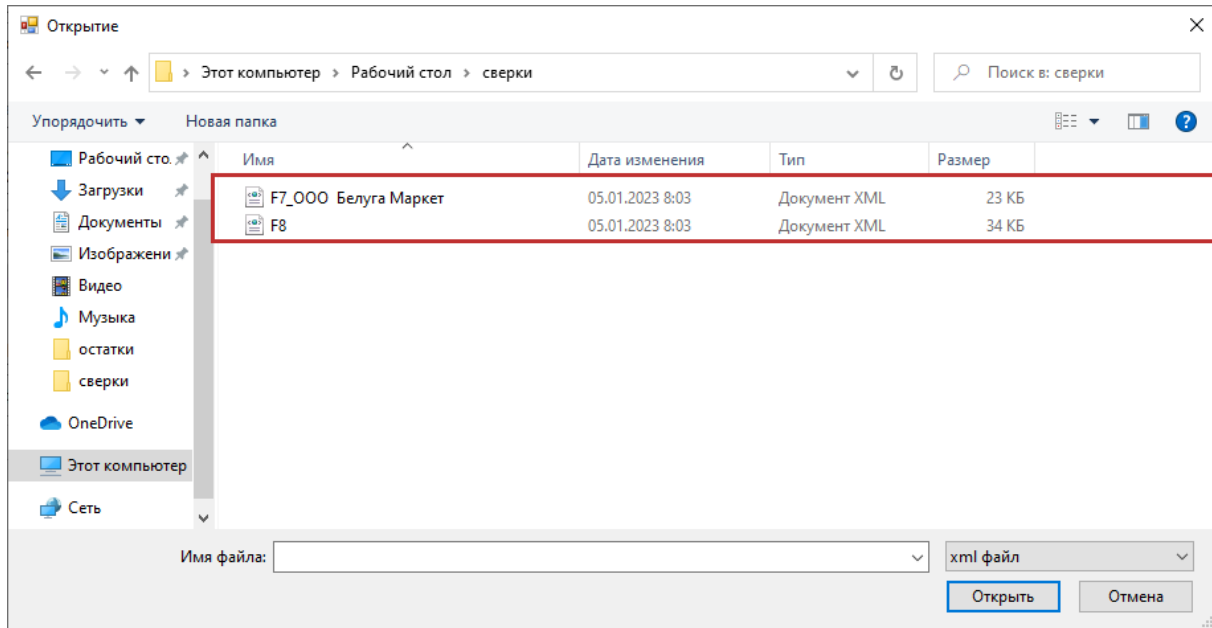
Поиск поставщика:

ОАО "БУКЕТ ЧУВАШИИ" ИНН/КПП: 2127009390/213001001

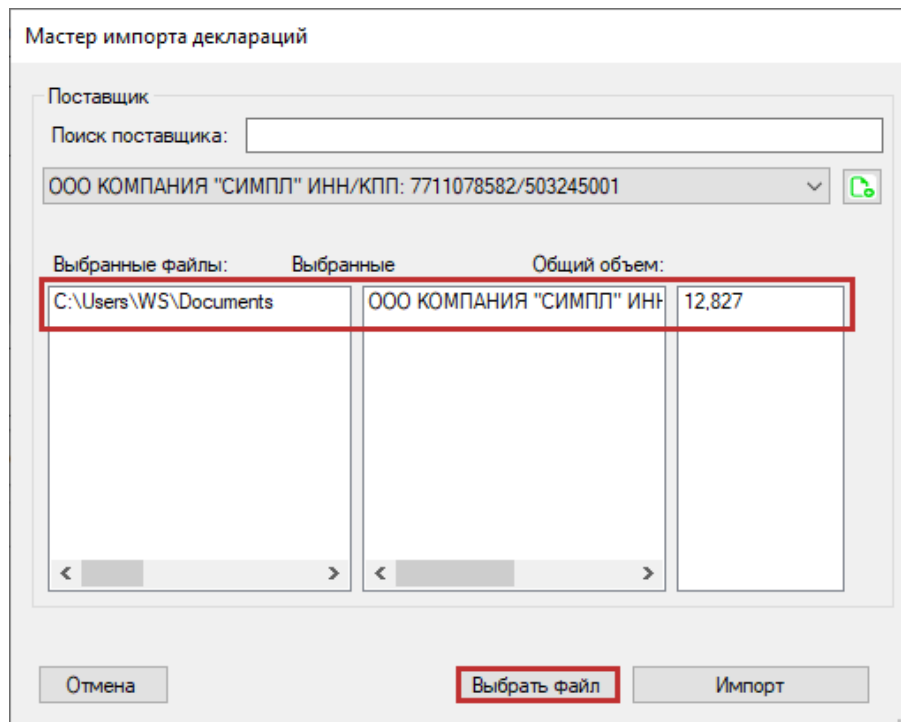
Выбранные файлы: Выбранные Общий объем:



Выберите нужный файл и нажмите «Открыть»:



В окне «Мастер импорта деклараций» появится информация о выбранном файле:





После указания сверок от поставщиков нажмите на кнопку «Импорт»:

Мастер импорта деклараций

Поставщик
Поиск поставщика:

ООО КОМПАНИЯ "СИМПЛ" ИНН/КПП: 7711078582/503245001

Выбранные файлы: Выбранные Общий объем:

| | | |
|-----------------------|--------------------------|--------|
| C:\Users\WS\Documents | ООО КОМПАНИЯ "СИМПЛ" ИНН | 12,827 |
|-----------------------|--------------------------|--------|

Отмена **Выбрать файл** **Импорт**

После загрузки данных выведет информационное сообщение:

Сообщение

Импорт декларации успешно завершен

ОК

В «Таблице 2» отобразится информация о закупках:

Изменение декларации 118.8 форма

Таблица 2 Выберите подразделение: Магазин ИНН/КПП:772001002

Загрузка приходов Excel Загрузка приходов Xml

Производитель: Поставщик:

Дата движения: 27.03.2023 Код продукции № ТТН № Там. Декларации Объем продукции

Удалить все данные

Фильтры

Код продукции Наименование производителя Наименование поставщика Номер накладной

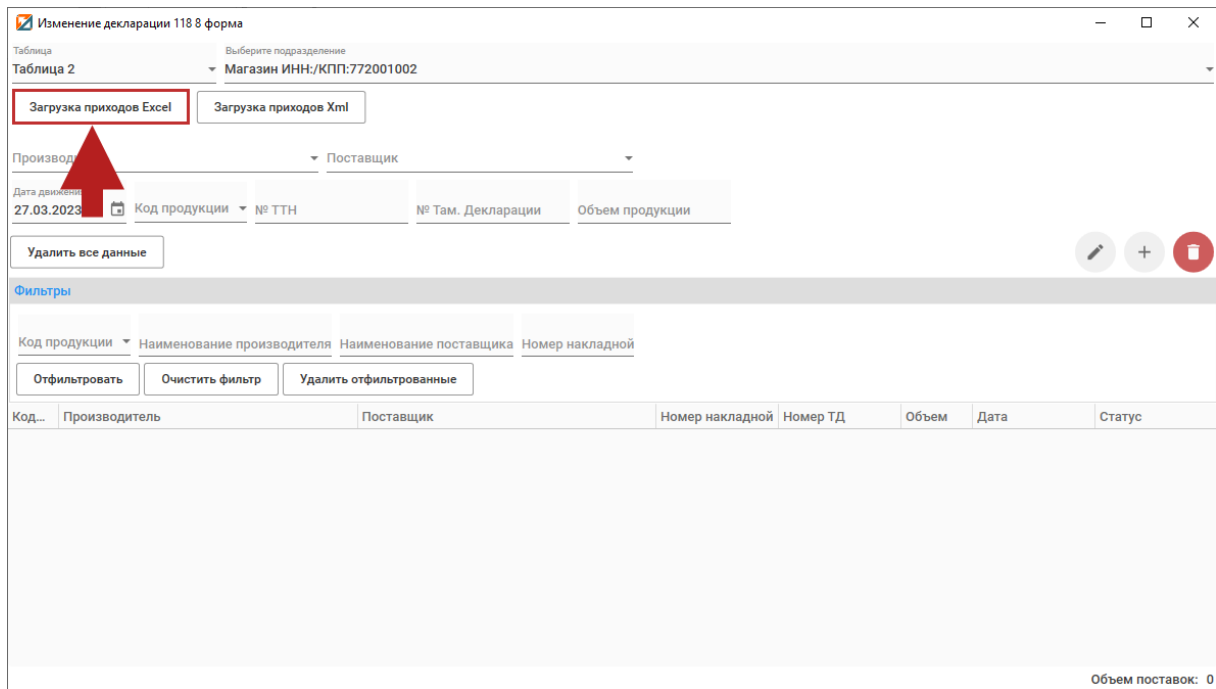
Отфильтровать Очистить фильтр Удалить отфильтрованные

| Код... | Производитель | Поставщик | Номер накладной | Номер ТД | Объем | Дата | Статус |
|--------|-------------------------------------|-------------------------------------|-----------------|----------|---------|------------|---------|
| 500 | ООО "ПИВОВАРЕННАЯ КОМПАНИЯ "БАЛТИК" | ООО КОМПАНИЯ "СИМПЛ"ИНН:7711078582/ | 11040305 | | 1.08000 | 04.11.2022 | Принята |
| 500 | ООО "ПИВОВАРЕННАЯ КОМПАНИЯ "БАЛТИК" | ООО КОМПАНИЯ "СИМПЛ"ИНН:7711078582/ | 11040305 | | 1.21500 | 04.11.2022 | Принята |
| 500 | ООО "ПИВОВАРЕННАЯ КОМПАНИЯ "БАЛТИК" | ООО КОМПАНИЯ "СИМПЛ"ИНН:7711078582/ | 11080386 | | 2.25000 | 08.11.2022 | Принята |
| 500 | ООО "ПИВОВАРЕННАЯ КОМПАНИЯ "БАЛТИК" | ООО КОМПАНИЯ "СИМПЛ"ИНН:7711078582/ | 11080386 | | 0.90000 | 08.11.2022 | Принята |
| 500 | ООО "ПИВОВАРЕННАЯ КОМПАНИЯ "БАЛТИК" | ООО КОМПАНИЯ "СИМПЛ"ИНН:7711078582/ | 11080386 | | 1.08000 | 08.11.2022 | Принята |
| 500 | ООО "ПИВОВАРЕННАЯ КОМПАНИЯ "БАЛТИК" | ООО КОМПАНИЯ "СИМПЛ"ИНН:7711078582/ | 11080386 | | 1.08000 | 08.11.2022 | Принята |
| 500 | ООО "ПИВОВАРЕННАЯ КОМПАНИЯ "БАЛТИК" | ООО КОМПАНИЯ "СИМПЛ"ИНН:7711078582/ | 11080386 | | 1.12500 | 08.11.2022 | Принята |
| 500 | ООО "ПИВОВАРЕННАЯ КОМПАНИЯ "БАЛТИК" | ООО КОМПАНИЯ "СИМПЛ"ИНН:7711078582/ | 11080386 | | 1.12500 | 08.11.2022 | Принята |
| 500 | ООО "ПИВОВАРЕННАЯ КОМПАНИЯ "БАЛТИК" | ООО КОМПАНИЯ "СИМПЛ"ИНН:7711078582/ | 11080386 | | 1.17000 | 08.11.2022 | Принята |

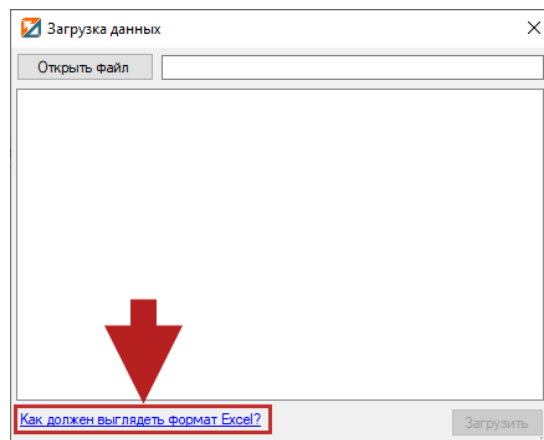
Объем поставок: 339,52800

Способ 2. Загрузка сверок от поставщиков в таблице «Excel».

Выберите «Загрузка приходов Excel»:



В окне «Загрузка данных» указан шаблон таблицы по приходам:



Выйдет окно «Требуемый формат для загрузки таблицы Excel»:

Требуемый формат для загрузки таблицы Excel

Загрузка происходит только с первой страницы и только движений.

| Код вида продукции | Наименование производителя | ИНН производителя | КПП производителя | Наименование поставщика | ИНН поставщика | КПП поставщика | Дата накладной | Номер накладной | ГТД | Далл |
|--------------------|----------------------------|-------------------|-------------------|-------------------------|----------------|----------------|----------------|-----------------|-----|------|
| 500 | ООО ОПХ | 7802118578 | 667103001 | ООО Транслоги... | 9717058561 | 502945001 | 15.01.2021 | 12345 | | 1,3 |
| 263 | ООО "Завод на... | 112 | 192421134 | ООО Транслоги... | 9717058561 | 502945001 | 15.01.2021 | 12345 | | 1,3 |

С образцом сверки Вы можете ознакомиться по [ссылке](#).

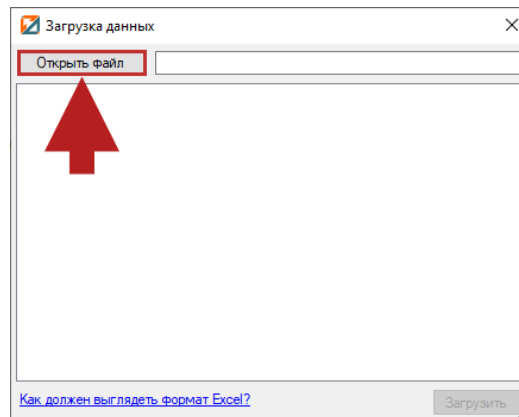
Требование к формату:

- Не путать столбцы местами;
- Не объединять строки и столбцы;
- Не оставлять пустыми строки (исключение столбец ГТД);

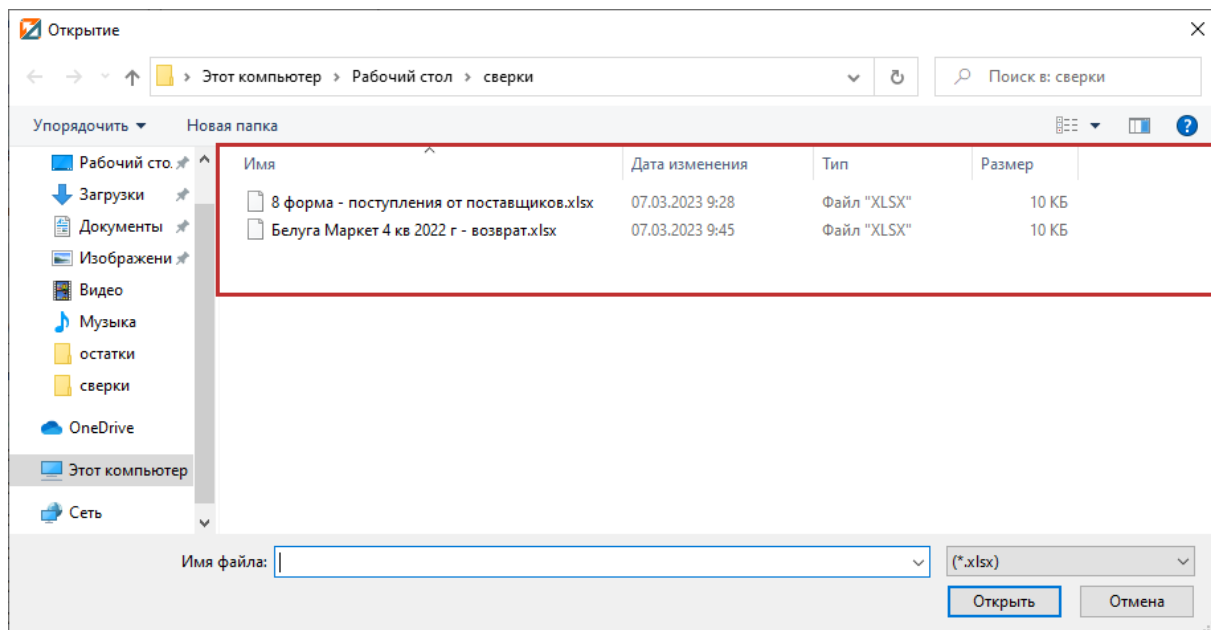
- Для производителей страны таможенного союза в столбце «ИНН производителя» указываем код страны, в столбце «КПП производителя» - учетный номер. Данным образом можно указать производителей 4-х стран: **Армения** (код страны 51), **Беларусь** (код страны 112); **Киргизия** (Код страны 417); **Казахстан** (Код страны 398). По остальным иностранным производителям указываются импортеры.
- Файл должен быть формата *****.xlsx**.

Заполните приходы на основе данного формата.

В окне «Загрузка данных» выберите «Открыть файл»:

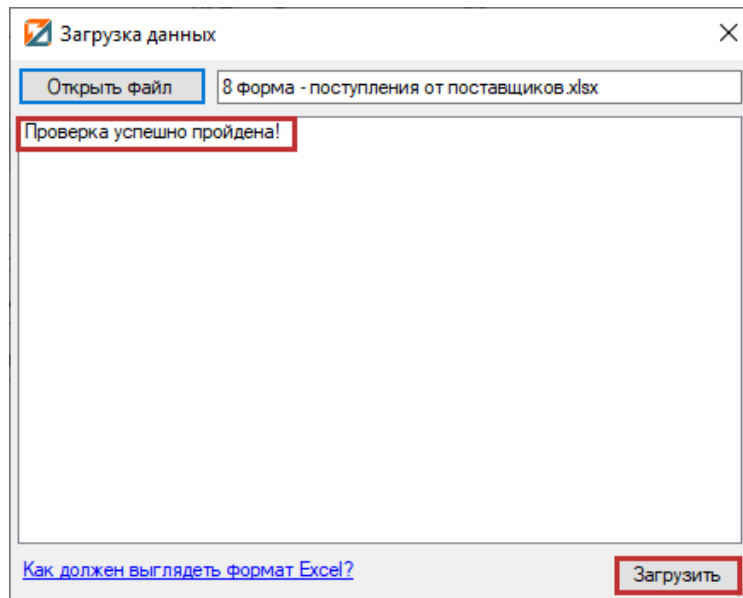


Выберите нужный файл и нажмите «Открыть»:

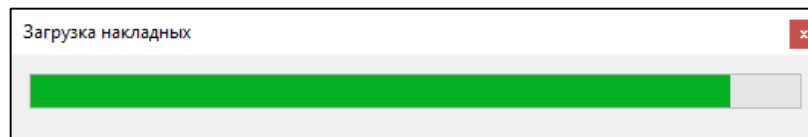




Дождитесь проверки файла в окне «Загрузка данных» и нажмите «Загрузить»:



Дождитесь окончания загрузки:



После окончания загрузки, вы увидите заполненную «Таблицу №2»:

| Код... | Производитель | Поставщик | Номер накладной | Номер ТД | Объем | Дата | Статус |
|--------|-------------------------------------|-------------------------------------|-----------------|----------|---------|------------|---------|
| 500 | ООО "ПИВОВАРЕННАЯ КОМПАНИЯ "БАЛТИК" | ООО КОМПАНИЯ "СИМПЛ"ИНН:7711078582/ | 11040305 | | 1.08000 | 04.11.2022 | Принята |
| 500 | ООО "ПИВОВАРЕННАЯ КОМПАНИЯ "БАЛТИК" | ООО КОМПАНИЯ "СИМПЛ"ИНН:7711078582/ | 11040305 | | 1.21500 | 04.11.2022 | Принята |
| 500 | ООО "ПИВОВАРЕННАЯ КОМПАНИЯ "БАЛТИК" | ООО КОМПАНИЯ "СИМПЛ"ИНН:7711078582/ | 11080386 | | 2.25000 | 08.11.2022 | Принята |
| 500 | ООО "ПИВОВАРЕННАЯ КОМПАНИЯ "БАЛТИК" | ООО КОМПАНИЯ "СИМПЛ"ИНН:7711078582/ | 11080386 | | 0.90000 | 08.11.2022 | Принята |
| 500 | ООО "ПИВОВАРЕННАЯ КОМПАНИЯ "БАЛТИК" | ООО КОМПАНИЯ "СИМПЛ"ИНН:7711078582/ | 11080386 | | 1.08000 | 08.11.2022 | Принята |
| 500 | ООО "ПИВОВАРЕННАЯ КОМПАНИЯ "БАЛТИК" | ООО КОМПАНИЯ "СИМПЛ"ИНН:7711078582/ | 11080386 | | 1.08000 | 08.11.2022 | Принята |
| 500 | ООО "ПИВОВАРЕННАЯ КОМПАНИЯ "БАЛТИК" | ООО КОМПАНИЯ "СИМПЛ"ИНН:7711078582/ | 11080386 | | 1.12500 | 08.11.2022 | Принята |
| 500 | ООО "ПИВОВАРЕННАЯ КОМПАНИЯ "БАЛТИК" | ООО КОМПАНИЯ "СИМПЛ"ИНН:7711078582/ | 11080386 | | 1.12500 | 08.11.2022 | Принята |
| 500 | ООО "ПИВОВАРЕННАЯ КОМПАНИЯ "БАЛТИК" | ООО КОМПАНИЯ "СИМПЛ"ИНН:7711078582/ | 11080386 | | 1.17000 | 08.11.2022 | Принята |

Объем поставок: 339,52800



Способ 3. Указание поступлений ручным способом.

Выберите производителя:

Изменение декларации 118.8 форма

Таблица Таблица 2 Выберите подразделение Магазин ИНН/КПП:772001002

Загрузка приходов Excel Загрузка приходов Html

Производитель САН ИНБЕВ'ИНН:5020037784/КПП132802001 Поставщик

Дата движения 28.03.2023 Код продукции № ТТН № Там. Декларации Объем продукции

Удалить все данные

Фильтры

Код продукции Наименование производителя Наименование поставщика Номер накладной

Отфильтровать Очистить фильтр Удалить отфильтрованные

| Код... | Производитель | Поставщик | Номер накладной | Номер ТД | Объем | Дата | Статус |
|--------|---------------|-----------|-----------------|----------|-------|------|--------|
|--------|---------------|-----------|-----------------|----------|-------|------|--------|

Объем поставок: 0

Выберите поставщика:

Изменение декларации 118.8 форма

Таблица Таблица 2 Выберите подразделение Магазин ИНН/КПП:772001002

Загрузка приходов Excel Загрузка приходов Html

Производитель САН ИНБЕВ'ИНН:5020037784/КПП132802001 Поставщик ИЯ 'СИМПЛ'ИНН:7711078582/КПП503245001

Дата движения 28.03.2023 Код продукции № ТТН № Там. Декларации Объем продукции

Удалить все данные

Фильтры

Код продукции Наименование производителя Наименование поставщика Номер накладной

Отфильтровать Очистить фильтр Удалить отфильтрованные

| Код... | Производитель | Поставщик | Номер накладной | Номер ТД | Объем | Дата | Статус |
|--------|---------------|-----------|-----------------|----------|-------|------|--------|
|--------|---------------|-----------|-----------------|----------|-------|------|--------|

Объем поставок: 0



Укажите дату закупки:

Изменение декларации 118.8 форма

Таблица Таблица 2 Выберите подразделение Магазин ИНН/КПП:772001002

Загрузка приходов Excel Загрузка приходов Xml

Производитель 'САН ИНБЕВ'ИНН:5020037784/КПП132802001 Поставщик ИЯ 'СИМПЛ'ИНН:7711078582/КПП503245001

Дата движения 15.12.2022 Код продукции № ТТН № Там. Декларации Объем продукции

Удалить все данные

Фильтры

Код продукции Наименование производителя Наименование поставщика Номер накладной

Отфильтровать Очистить фильтр Удалить отфильтрованные

| Код... | Производитель | Поставщик | Номер накладной | Номер ТД | Объем | Дата | Статус |
|--------|---------------|-----------|-----------------|----------|-------|------|--------|
|--------|---------------|-----------|-----------------|----------|-------|------|--------|

Объем поставок: 0

Выберите код (вид) продукции:

Изменение декларации 118.8 форма

Таблица Таблица 2 Выберите подразделение Магазин ИНН/КПП:772001002

Загрузка приходов Excel Загрузка приходов Xml

Производитель 'САН ИНБЕВ'ИНН:5020037784/КПП132802001 Поставщик ИЯ 'СИМПЛ'ИНН:7711078582/КПП503245001

Дата движения 15.12.2022 Код продукции 261 № ТТН № Там. Декларации Объем продукции

Удалить все данные

Фильтры

Код продукции Наименование производителя Наименование поставщика Номер накладной

Отфильтровать Очистить фильтр Удалить отфильтрованные

| Код... | Производитель | Поставщик | Номер накладной | Номер ТД | Объем | Дата | Статус |
|--------|---------------|-----------|-----------------|----------|-------|------|--------|
|--------|---------------|-----------|-----------------|----------|-------|------|--------|

Объем поставок: 0



Номер ТТН, Там. Декларации, объем продукции:

Изменение декларации 118.8 форма

Таблица: Таблица 2, Выберите подразделение: Магазин ИНН/КПП:772001002

Производитель: 'САН ИНБЕВ'ИНН:5020037784/КПП132802001, Поставщик: ИЯ 'СИМПЛ'ИНН:7711078582/КПП503245001

Дата движения: 15.12.2022, Код продукции: 261, № ТТН: 55455, № Там. Декларации: 0,6, Объем продукции: 0,6

Удалить все данные

Фильтры

Код продукции, Наименование производителя, Наименование поставщика, Номер накладной

Отфильтровать, Очистить фильтр, Удалить отфильтрованные

| Код... | Производитель | Поставщик | Номер накладной | Номер ТД | Объем | Дата | Статус |
|--------|---------------|-----------|-----------------|----------|-------|------|--------|
|--------|---------------|-----------|-----------------|----------|-------|------|--------|

Объем поставок: 0

И нажмите на кнопку «+» (Добавить):

Изменение декларации 118.8 форма

Таблица: Таблица 2, Выберите подразделение: Магазин ИНН/КПП:772001002

Производитель: 'САН ИНБЕВ'ИНН:5020037784/КПП132802001, Поставщик: ИЯ 'СИМПЛ'ИНН:7711078582/КПП503245001

Дата движения: 15.12.2022, Код продукции: 261, № ТТН: 55455, № Там. Декларации: 0,6, Объем продукции: 0,6

Удалить все данные

Фильтры

Код продукции, Наименование производителя, Наименование поставщика, Номер накладной

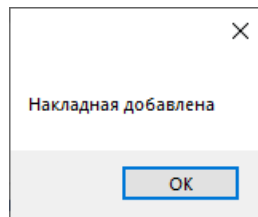
Отфильтровать, Очистить фильтр, Удалить отфильтрованные

| Код... | Производитель | Поставщик | Номер накладной | Номер ТД | Объем | Дата | Статус |
|--------|---------------|-----------|-----------------|----------|-------|------|--------|
|--------|---------------|-----------|-----------------|----------|-------|------|--------|

Объем поставок: 0



Выйдет информационное сообщение:



Должна появиться добавленная строка:

Изменение декларации 118 8 форма

Таблица 2 Магазин ИНН/КПП:772001002

Загрузка приходов Excel Загрузка приходов Xml

Производитель ИИЯ "СИМПЛ"ИНН:7711078582/КПП503245001

Дата движения 15.12.2022 Код продукции № ТТН № Там. Декларации Объем продукции

Удалить все данные

Фильтры

Код продукции Наименование производителя Наименование поставщика Номер накладной

Отфильтровать Очистить фильтр Удалить отфильтрованные

| Код... | Производитель | Поставщик | Номер накладной | Номер ТД | Объем | Дата | Статус |
|--------|----------------------------------|--------------------------------|-----------------|----------|---------|------------|---------|
| 261 | АО "САН ИНБЕВ"ИНН:5020037784/КПП | ООО КОМПАНИЯ "СИМПЛ"ИНН:771107 | 55455 | | 0.60000 | 15.12.2022 | Принята |

Объем поставок: 0,60000

2. Заполнение информации о возвратах поставщику

Выберите необходимое подразделение и перейдите в «Таблицу 3»:

Изменение декларации 118 8 форма

Таблица 3 Магазин ИНН/КПП:772001002

Загрузка возвратов Excel

Производитель Поставщик

Дата движения 29.03.2023 Код продукции № ТТН № Там. Декларации Объем продукции

Удалить все данные

Фильтры

Код продукции Наименование производителя Наименование поставщика Номер накладной

Отфильтровать Очистить фильтр Удалить отфильтрованные

| Код... | Производитель | Поставщик | Номер накладной | Номер ТД | Объем | Дата | Статус |
|--------|---------------|-----------|-----------------|----------|-------|------|--------|
|--------|---------------|-----------|-----------------|----------|-------|------|--------|

Объем возвратов: 0



В открывшемся окне укажите информацию о возвратах. Заполнить информацию о возврате можно двумя способами:

Способ 1. Загрузка сверок от поставщиков в таблице Excel.

Выберите «Загрузка возвратов Excel»:

Изменение декларации 118 8 форма

Таблица: Таблица 3 | Выберите подразделение: Магазин ИНН/КПП:772001002

Загрузка возвратов Excel

Производитель: | Поставщик: |

Дата движения: 29.03.2023 | Код продукции | № ТТН | № Там. Декларации | Объем продукции

Удалить все данные

Фильтры

Код продукции | Наименование производителя | Наименование поставщика | Номер накладной

Отфильтровать | Очистить фильтр | Удалить отфильтрованные

| Код... | Производитель | Поставщик | Номер накладной | Номер ТД | Объем | Дата | Статус |
|--------|---------------|-----------|-----------------|----------|-------|------|--------|
|--------|---------------|-----------|-----------------|----------|-------|------|--------|

Объем возвратов: 0

В окне «Загрузка» указан шаблон таблицы по возврату:

Загрузка данных

Открыть файл

Как должен выглядеть формат Excel?

Загрузить

Выйдет окно «Требуемый формат для загрузки таблицы Excel»:

Требуемый формат для загрузки таблицы Excel

Загрузка происходит только с первой страницы и только движений.

| Код вида продукции | Наименование производителя | ИНН производителя | КПП производителя | Наименование поставщика | ИНН поставщика | КПП поставщика | Дата накладной | Номер накладной | ГТД | Далл |
|--------------------|----------------------------|-------------------|-------------------|-------------------------|----------------|----------------|----------------|-----------------|-----|------|
| 500 | ООО ОПХ | 7802118578 | 667103001 | ООО Транслоги... | 9717058561 | 502945001 | 15.01.2021 | 12345 | | 1,3 |
| 263 | ООО "Завод на... | 112 | 192421134 | ООО Транслоги... | 9717058561 | 502945001 | 15.01.2021 | 12345 | | 1,3 |

С образцом сверки Вы можете ознакомиться по [ссылке](#).

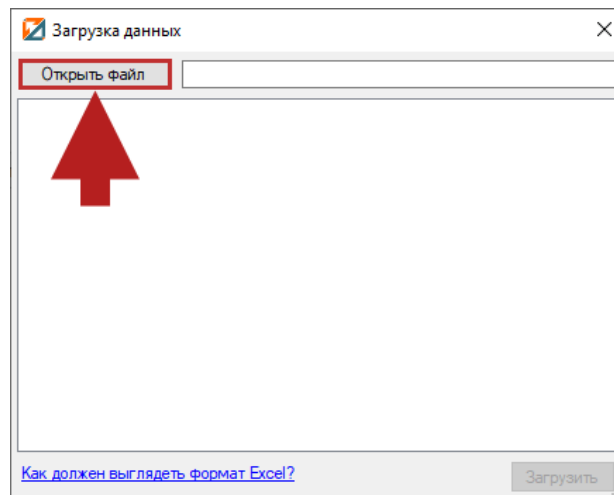
Требование к формату:

- Не путать столбцы местами;
- Не объединять строки и столбцы;
- Не оставлять пустыми строки (исключение столбец ГТД);
- Для **производителей страны таможенного союза** в столбце «**ИНН производителя**» указываем **код страны**, в столбце «**КПП производителя**» - **учетный номер**.
Данным образом можно указать производителей 4-х стран: **Армения** (код страны 51), **Беларусь** (код страны 112); **Киргизия** (Код страны 417); **Казахстан** (Код страны 398).
По остальным иностранным производителям указываются импортеры.

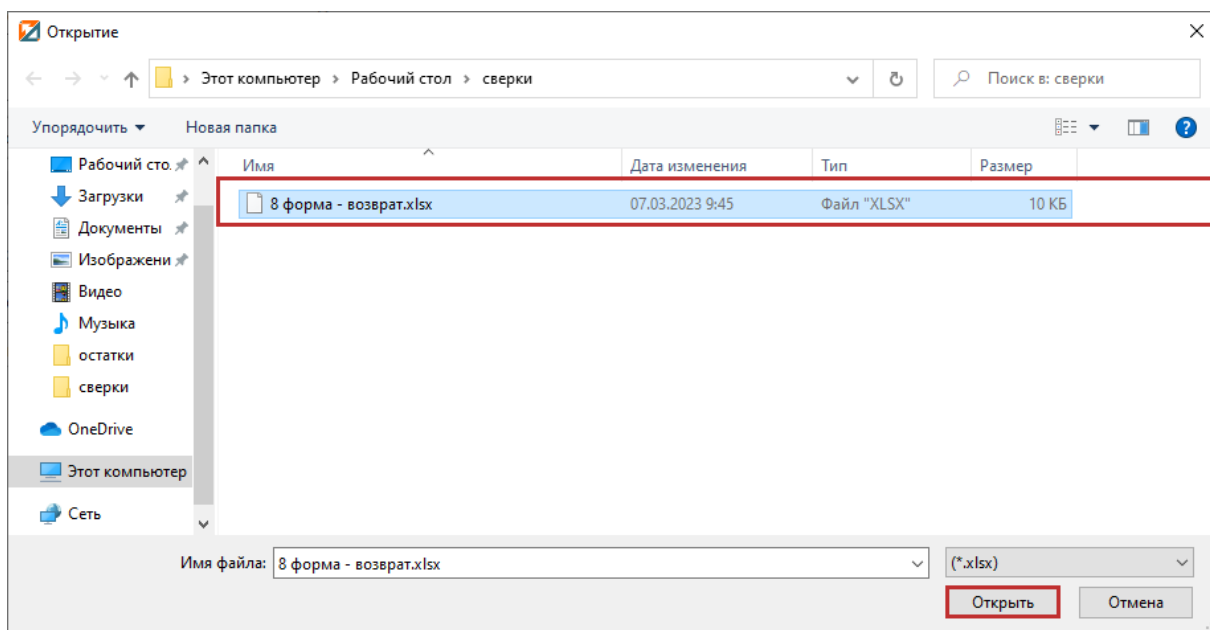
Файл должен быть формата *****.xlsx**.

Заполните данные на основе данного формата.

В окне «Загрузка данных» выберите «Открыть файл»:

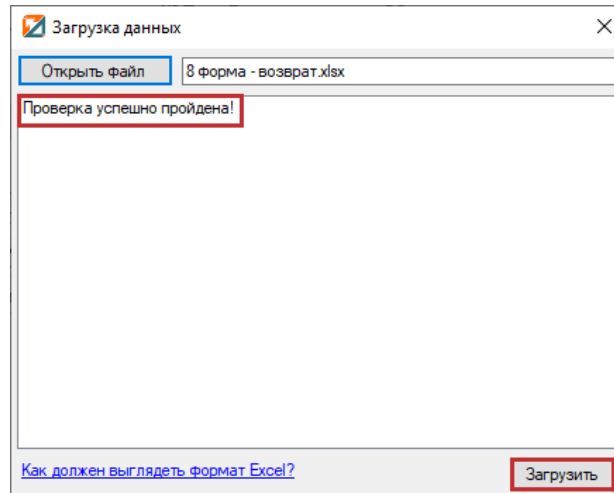


Выберите нужный файл и нажмите «Открыть»:

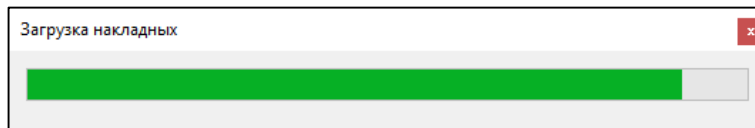




Дождитесь проверки файла в окне «Загрузка данных» и нажмите «Загрузить»:



Дождитесь окончания загрузки:



После окончания загрузки, вы увидите заполненную «Таблицу №3»:

Изменение декларации 118.8 форма

Таблица: Таблица 3 | Выберите подразделение: Магазин ИНН/КПП: 772001002

Загрузка возвратов Excel

Производитель: ООО КОМПАНИЯ "СИМПЛ"ИНН:7711078582/К

Дата движения: 08.11.2022 | Код продукции | № ТТН | № Там. Декларации | Объем продукции

Удалить все данные

Фильтры

Код продукции | Наименование производителя | Наименование поставщика | Номер накладной

Отфильтровать | Очистить фильтр | Удалить отфильтрованные

| Код... | Производитель | Поставщик | Номер накладной | Номер ТД | Объем | Дата | Статус |
|--------|--------------------------------|--------------------------------|-----------------|----------|---------|------------|---------|
| 500 | ООО "ПИВОВАРЕННАЯ КОМПАНИЯ "БА | ООО КОМПАНИЯ "СИМПЛ"ИНН:771107 | 11040305 | | 1.08000 | 04.11.2022 | Принята |
| 500 | ООО "ПИВОВАРЕННАЯ КОМПАНИЯ "БА | ООО КОМПАНИЯ "СИМПЛ"ИНН:771107 | 11080386 | | 0.90000 | 08.11.2022 | Принята |

Объем возвратов: 1,98000



Способ 2. Указание возвратов ручным способом.

Выберите производителя:

Изменение декларации 118.8 форма

Таблица Таблица 3 Выбрать подразделение Магазин ИНН/КПП:772001002

Загрузка возвратов Excel

Производитель: САН ИНБЕВ*ИНН:5020037784/КПП550702001 Поставщик

Дата движения: 29.03.2023 Код продукции № ТТН № Там. Декларации Объем продукции

Удалить все данные

Фильтры

Код продукции Наименование производителя Наименование поставщика Номер накладной

Отфильтровать Очистить фильтр Удалить отфильтрованные

| Код... | Производитель | Поставщик | Номер накладной | Номер ТД | Объем | Дата | Статус |
|--------|---------------|-----------|-----------------|----------|-------|------|--------|
|--------|---------------|-----------|-----------------|----------|-------|------|--------|

Объем возвратов: 0

Выберите поставщика:

Изменение декларации 118.8 форма

Таблица Таблица 3 Выбрать подразделение Магазин ИНН/КПП:772001002

Загрузка возвратов Excel

Производитель: САН ИНБЕВ*ИНН:5020037784/КПП550702001 Поставщик

Дата движения: 29.03.2023 Код продукции № ТТН № Там. Декларации Объем продукции

Удалить все данные

Фильтры

Код продукции Наименование производителя Наименование поставщика Номер накладной

Отфильтровать Очистить фильтр Удалить отфильтрованные

| Код... | Производитель | Поставщик | Номер накладной | Номер ТД | Объем | Дата | Статус |
|--------|---------------|-----------|-----------------|----------|-------|------|--------|
|--------|---------------|-----------|-----------------|----------|-------|------|--------|

Объем возвратов: 0



Укажите дату возврата:

Изменение декларации 118.8 форма

Таблица: Таблица 3 | Выберите подразделение: Магазин ИНН/КПП:772001002

Загрузка возвратов Excel

Производитель: 'САН ИНБЕВ'ИНН:5020037784/КПП550702001 | Поставщик: ИЯ 'СИМПЛ'ИНН:7711078582/КПП503245001

Дата движения: 23.12.2022 | Код продукции: | № ТТН: | № Там. Декларации: | Объем продукции:

Удалить все данные

Фильтры

Код продукции: | Наименование производителя: | Наименование поставщика: | Номер накладной:

Отфильтровать | Очистить фильтр | Удалить отфильтрованные

| Код... | Производитель | Поставщик | Номер накладной | Номер ТД | Объем | Дата | Статус |
|--------|---------------|-----------|-----------------|----------|-------|------|--------|
|--------|---------------|-----------|-----------------|----------|-------|------|--------|

Объем возвратов: 0

Выберите код (вид) продукции:

Изменение декларации 118.8 форма

Таблица: Таблица 3 | Выберите подразделение: Магазин ИНН/КПП:772001002

Загрузка возвратов Excel

Производитель: 'САН ИНБЕВ'ИНН:5020037784/КПП550702001 | Поставщик: ИЯ 'СИМПЛ'ИНН:7711078582/КПП503245001

Дата движения: 23.12.2022 | Код продукции: 261 | № ТТН: | № Там. Декларации: | Объем продукции:

Удалить все данные

Фильтры

Код продукции: | Наименование производителя: | Наименование поставщика: | Номер накладной:

Отфильтровать | Очистить фильтр | Удалить отфильтрованные

| Код... | Производитель | Поставщик | Номер накладной | Номер ТД | Объем | Дата | Статус |
|--------|---------------|-----------|-----------------|----------|-------|------|--------|
|--------|---------------|-----------|-----------------|----------|-------|------|--------|

Объем возвратов: 0



Номер ТТН, Там. Декларации, объем продукции:

Изменение декларации 118.8 форма

Таблица: Таблица 3, Выберите подразделение: Магазин ИНН/КПП:772001002

Загрузка возвратов Excel

Производитель: 'САН ИНБЕВ'ИНН:5020037784/КПП550702001, Поставщик: ИЯ 'СИМПЛ'ИНН:7711078582/КПП503245001

Дата движения: 23.12.2022, Код продукции: 261, № ТТН: 626526, № Там. Декларации, Объем продукции: 0,6

Удалить все данные

Фильтры

Код продукции, Наименование производителя, Наименование поставщика, Номер накладной

Отфильтровать, Очистить фильтр, Удалить отфильтрованные

| Код... | Производитель | Поставщик | Номер накладной | Номер ТД | Объем | Дата | Статус |
|--------|---------------|-----------|-----------------|----------|-------|------|--------|
|--------|---------------|-----------|-----------------|----------|-------|------|--------|

Объем возвратов: 0

И нажмите на кнопку «+» (Добавить):

Изменение декларации 118.8 форма

Таблица: Таблица 3, Выберите подразделение: Магазин ИНН/КПП:772001002

Загрузка возвратов Excel

Производитель: 'САН ИНБЕВ'ИНН:5020037784/КПП550702001, Поставщик: ИЯ 'СИМПЛ'ИНН:7711078582/КПП503245001

Дата движения: 23.12.2022, Код продукции: 261, № ТТН: 626526, № Там. Декларации, Объем продукции: 0,6

Удалить все данные

Фильтры

Код продукции, Наименование производителя, Наименование поставщика, Номер накладной

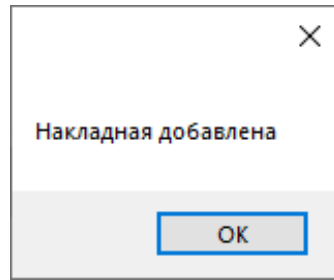
Отфильтровать, Очистить фильтр, Удалить отфильтрованные

| Код... | Производитель | Поставщик | Номер накладной | Номер ТД | Объем | Дата | Статус |
|--------|---------------|-----------|-----------------|----------|-------|------|--------|
|--------|---------------|-----------|-----------------|----------|-------|------|--------|

Объем возвратов: 0



Выйдет информационное сообщение:



Должна появиться добавленная строка:

Изменение декларации 118 8 форма

Таблица: Таблица 3 | Выберите подразделение: Магазин ИНН/КПП: 772001002

Загрузка возвратов Excel

Производитель: ИЯ "СИМПЛ"ИНН:7711078582/КПП503245001 | Поставщик: ИЯ "СИМПЛ"ИНН:7711078582/КПП503245001

Дата движения: 23.12.2022 | Код продукции | № ТТН | № Там. Декларации | Объем продукции

Удалить все данные

Фильтры

Код продукции | Наименование производителя | Наименование поставщика | Номер накладной

Отфильтровать | Очистить фильтр | Удалить отфильтрованные

| Код... | Производитель | Поставщик | Номер накладной | Номер ТД | Объем | Дата | Статус |
|--------|----------------------------------|--------------------------------|-----------------|----------|---------|------------|---------|
| 261 | АО "САН ИНБЕВ"ИНН:5020037784/КПП | ООО КОМПАНИЯ "СИМПЛ"ИНН:771107 | 626526 | | 0.60000 | 23.12.2022 | Принята |

Объем возвратов: 0,60000



3. Заполнение «Таблицы 1»

Шаг 1. Импорт начальных остатков.

Выберите подразделение и перейдите в «Таблицу 1»:

The screenshot shows the 'Изменение декларации 118.8 форма' window. At the top, there are dropdown menus for 'Таблица 1' and 'Магазин ИНН/КПП: 772001002'. Below these, there is a section 'Работа с декларациями' containing several buttons: 'Импорт начальных остатков', 'Импорт из таблицы 2', 'Импорт из таблицы 3', 'Удаление пустых строк', and 'Загрузка декларации'. A red arrow points to the 'Импорт начальных остатков' button. Below this is the 'Импорт из сторонних программ' section with buttons for 'ЕГАИС-Агент', 'Эвотор', 'ТриАр-Розница', 'Остатки ЕГАИС', 'Остатки Excel', 'Остатки с сервера', 'Загрузка Excel по столбцам', and 'Остатки Эвотор'. The main table area shows columns for 'Нач. остаток', 'Поступления', 'Расход', and 'Остаток'. At the bottom, there are summary rows for 'Начальный 0', 'Поставки 0', 'Приходы 0', 'Расходы 0', and 'Конечный 0'.

Остатки на начало квартала можно указать тремя способами:

Способ 1. Через меню «Импорт начальных остатков».

Наличие деклараций в программе за предыдущий квартал, является одним из обязательных условий для использования данного способа.

Для того чтобы загрузить остатки на начало периода, выберите «Импорт начальных остатков»:

This screenshot is similar to the previous one, but the 'Импорт начальных остатков' button in the 'Работа с декларациями' section is highlighted with a red box and a red arrow points to it. The rest of the interface, including the table and summary rows, remains the same.



Откроется окно «Импорт начальных остатков»:

Импорт начальных остатков

Список деклараций

| Номер | Тип | Период | Год | Перв/Корр | № Корр | |
|-------|-----|-----------|------|-----------|--------|--|
| 100 | 8 | 1 Квартал | 2022 | Первичная | | |
| 111 | 8 | 2 Квартал | 2022 | Первичная | | |
| 115 | 8 | 3 Квартал | 2022 | Первичная | | |

Выбрать Отмена

В данном окне выберите декларацию за предыдущий период и нажмите «Выбрать»:

Импорт начальных остатков

Список деклараций

| Номер | Тип | Период | Год | Перв/Корр | № Корр | |
|-------|-----|-----------|------|-----------|--------|--|
| 100 | 8 | 1 Квартал | 2022 | Первичная | | |
| 111 | 8 | 2 Квартал | 2022 | Первичная | | |
| 115 | 8 | 3 Квартал | 2022 | Первичная | | |

Выбрать Отмена

Выйдет информационное сообщение:

Остаток успешно добавлен

OK



И вы увидите остатки на начало:

Изменение декларации 118 8 форма

Таблица: Таблица 1, Выберите подразделение: Магазин ИНН/КПП:772001002

Работа с декларациями

Импорт начальных остатков | Импорт из таблицы 2 | Импорт из таблицы 3 | Удаление пустых строк | Загрузка декларации

Импорт из сторонних программ

ЕГАИС-Агент | Эвотор | ТриАр-Розница | Остатки ЕГАИС | Остатки Excel | Остатки с сервера | Загрузка Excel по столбцам | Остатки Эвотор

Код продукции: Производител

| Нач. остаток | Поступления | | | Расход | | | Остаток |
|--------------|--------------|---------------------|-----------------------|---------|--------------|---------------------|---------|
| | Проч. приход | Перемещения(Приход) | Возврат от покупателя | Продажи | Проч. расход | Перемещения(Расход) | |
| 3.00000 | 0.00000 | 0.00000 | 0.00000 | 0.00000 | 0.00000 | 0.00000 | 0.00000 |

Пересчет таблицы/Работа с данными

% Расчет остатка | Под конечный остаток | Без прочего прихода | Остаток по движениям | Удалить все данные

Фильтры

Код продукции: Наименование производителя | Отфильтровать | Очистить фильтр | Удалить отфильтрованные строки

| Код | Производитель | Началь... | Поступ... | Поступ... | Сумма... | Перем... | Прочи... | Возвра... | Сумма... | Прода... | Прочи... | Возвра... | Перем... | Сумма... | Остаток |
|-----|-----------------------|-----------|-----------|-----------|----------|----------|----------|-----------|----------|----------|----------|-----------|----------|----------|---------|
| 261 | АО "АБ ИНБЕВ ЭФЕС" 50 | 3.00000 | 0.00000 | 0.00000 | 0.00000 | 0.00000 | 0.00000 | 0.00000 | 0.00000 | 0.00000 | 0.00000 | 0.00000 | 0.00000 | 0.00000 | 0.00000 |

Начальный 3.00000 | Поставки 0,00000 | Приходы 0,00000 | Расходы 0,00000 | Конечный 0,00000

Способ 2. Импорт начальных остатков через таблицу Excel.

В «Таблице 1» выберите «Загрузка Excel по столбцам»:

Изменение декларации 118 8 форма

Таблица: Таблица 1, Выберите подразделение: Магазин ИНН/КПП:772001002

Работа с декларациями

Импорт начальных остатков | Импорт из таблицы 2 | Импорт из таблицы 3 | Удаление пустых строк | Загрузка декларации

Импорт из сторонних программ

ЕГАИС-Агент | Эвотор | ТриАр-Розница | Остатки ЕГАИС | Остатки Excel | Остатки с сервера | **Загрузка Excel по столбцам** | Остатки Эвотор

Код продукции: Производител

| Нач. остаток | Поступления | | | Расход | | | Остаток |
|--------------|--------------|---------------------|-----------------------|---------|--------------|---------------------|---------|
| | Проч. приход | Перемещения(Приход) | Возврат от покупателя | Продажи | Проч. расход | Перемещения(Расход) | |
| 0 | 0 | 0 | 0 | 0 | 0 | 0 | 0 |

Пересчет таблицы/Работа с данными

% Расчет остатка | Под конечный остаток | Без прочего прихода | Остаток по движениям | Удалить все данные

Фильтры

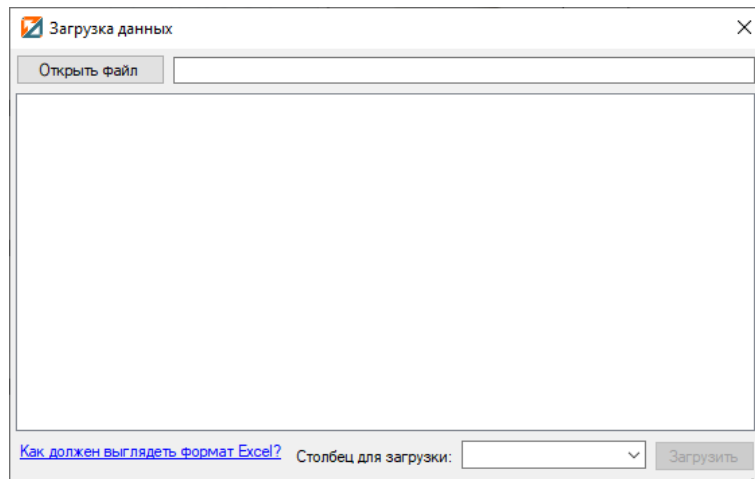
Код продукции: Наименование производителя | Отфильтровать | Очистить фильтр | Удалить отфильтрованные строки

| Код | Производитель | Началь... | Поступ... | Поступ... | Сумма... | Перем... | Прочи... | Возвра... | Сумма... | Прода... | Прочи... | Возвра... | Перем... | Сумма... | Остаток |
|-----|---------------|-----------|-----------|-----------|----------|----------|----------|-----------|----------|----------|----------|-----------|----------|----------|---------|
| | | 0 | 0 | 0 | 0 | 0 | 0 | 0 | 0 | 0 | 0 | 0 | 0 | 0 | 0 |

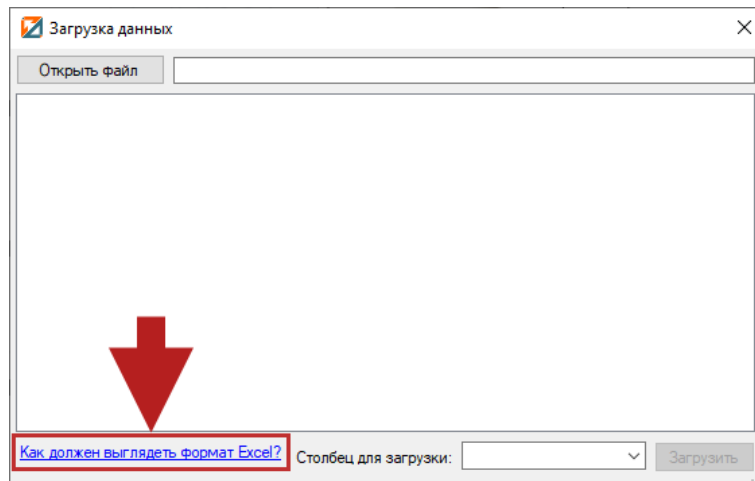
Начальный 0 | Поставки 0 | Приходы 0 | Расходы 0 | Конечный 0



Откроется окно «Загрузка данных»:



Для просмотра **образца таблицы для загрузки данных** необходимо нажать на кнопку «**Как должен выглядеть формат Excel?**»:



Выйдет окно «**Требуемый формат для загрузки таблицы Excel**»:

| Код вида продукции | Наименование производителя | ИНН производителя | КПП производителя | Далл |
|--------------------|----------------------------|-------------------|-------------------|------|
| 500 | ООО "ПИВОВА... | 7802849641 | 540443001 | 0.95 |
| 520 | ООО "ПИВОВА... | 7802849641 | 540443001 | 3 |
| 500 | Лидское пиво | 112 | 500022116 | 3 |
| | | | | |
| | | | | |
| | | | | |
| | | | | |
| | | | | |
| | | | | |
| | | | | |

С образцом сверки Вы можете ознакомиться по [ссылке](#).

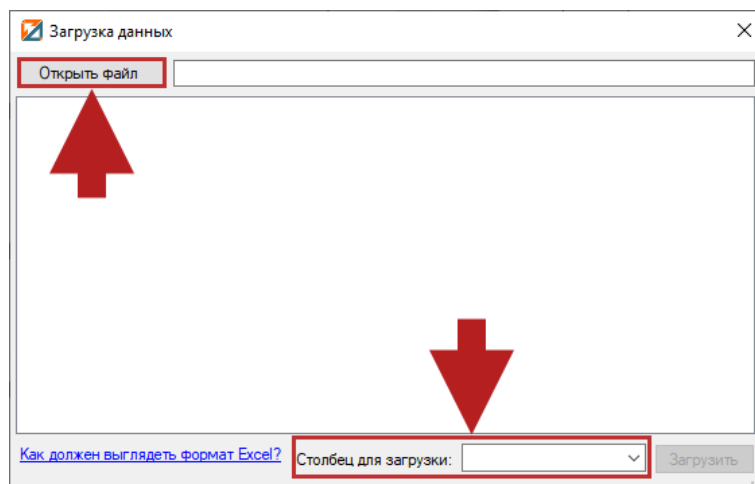
Требование к формату:

- Не путать столбцы местами;
- Не объединять строки и столбцы;
- Не оставлять пустыми строки (исключение столбец ГТД);
- Для **производителей страны таможенного союза** в столбце «**ИНН производителя**» указываем **код страны**, в столбце «**КПП производителя**» - **учетный номер**.
Данным образом можно указать производителей 4-х стран: **Армения** (код страны 51), **Беларусь** (код страны 112); **Киргизия** (Код страны 417); **Казахстан** (Код страны 398).
По остальным иностранным производителям указываются импортеры.

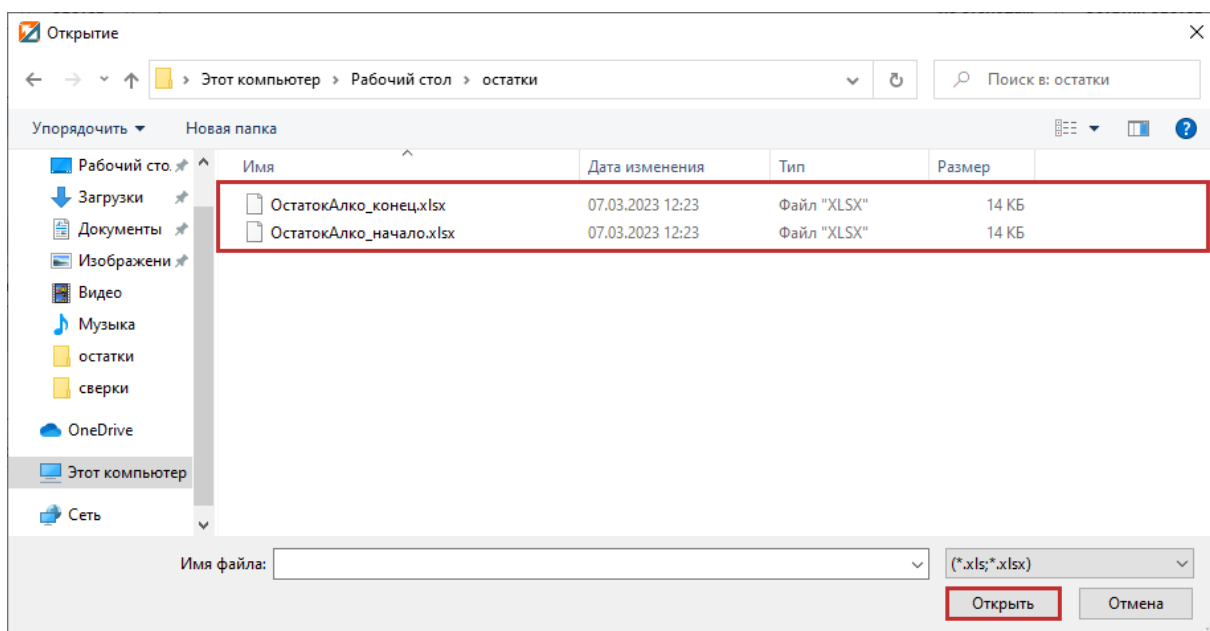
Файл должен быть формата *****.xlsx**.

Заполните данные на основе данного формата.

В окне «**Загрузка данных**» выберите **столбец для загрузки** и нажмите на кнопку «**Открыть файл**»:

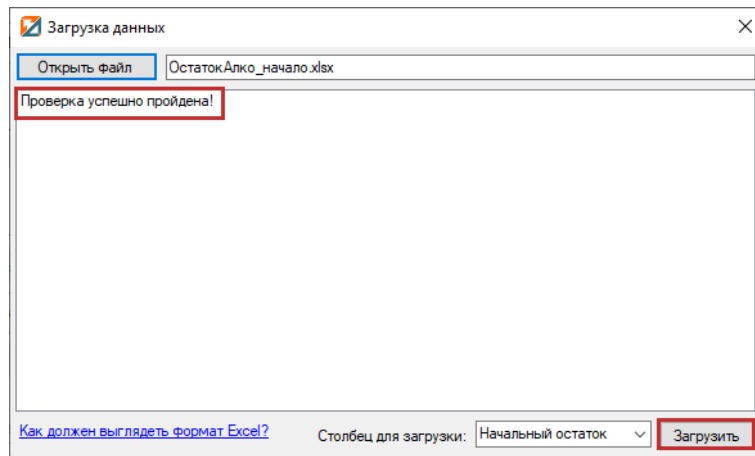


Выберите нужный файл и нажмите «**Открыть**»:

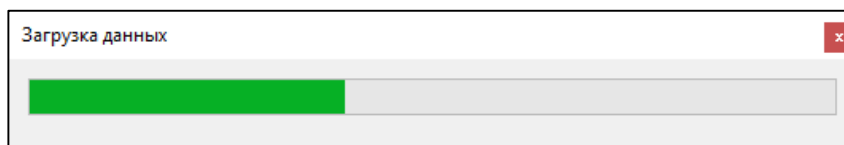




Дождитесь проверки файла в окне «Загрузка данных» и нажмите «Загрузить»:



Дождитесь окончания загрузки:



И в «Таблице 1» появятся остатки на начало квартала:

| Код | Производитель | Начал... | Поступ... | Поступ... | Сумма... | Перем... | Прочи... | Возвра... | Сумма... | Прода... | Прочи... | Возвра... | Перем... | Сумма... | Остаток |
|--------------------|-----------------------|------------------|-----------|-----------|-----------------|----------|----------|-----------------|----------|----------|------------------|-----------|----------|----------|---------|
| 261 | АО "САН ИНБЕВ" 50200: | 1.00000 | 0.00000 | 0.00000 | 0.00000 | 0.00000 | 0.00000 | 0.00000 | 0.00000 | 0.00000 | 0.00000 | 0.00000 | 0.00000 | 0.00000 | 0.00000 |
| 500 | АО "САН ИНБЕВ" 50200: | 1.00000 | 0.00000 | 0.00000 | 0.00000 | 0.00000 | 0.00000 | 0.00000 | 0.00000 | 0.00000 | 0.00000 | 0.00000 | 0.00000 | 0.00000 | 0.00000 |
| 520 | АО "САН ИНБЕВ" 50200: | 15.00000 | 0.00000 | 0.00000 | 0.00000 | 0.00000 | 0.00000 | 0.00000 | 0.00000 | 0.00000 | 0.00000 | 0.00000 | 0.00000 | 0.00000 | 0.00000 |
| Начальный 17,00000 | | Поставки 0,00000 | | | Приходы 0,00000 | | | Расходы 0,00000 | | | Конечный 0,00000 | | | | |



Способ 3. Указание остатков на начало от руки.

В «Таблице 1» в разделе «Изменение строк» выберите код продукции и производителя:

Изменение декларации 118 8 форма

Таблица Таблица 1

Выберите подразделение Магазин ИНН:КПП:772001002

Работа с декларациями

Импорт начальных остатков Импорт из таблицы 2 Импорт из таблицы 3 Удаление пустых строк Загрузка декларации

Импорт из сторонних программ

ЕГАИС-Агент Эвотор ТриАр-Розница Остатки ЕГАИС Остатки Excel Остатки с сервера Загрузка Excel по столбцам Остатки Эвотор

Код продукции 261 Производитель АО "САН ИНБЕВ" ИНН:5020037784/КПП550702001

Нач. остаток Поступления Расход Остаток

Проч. приход Перемещения(Приход Возврат от покупателя Продажи Проч. расход Перемещения(Расход)

Пересчет таблицы/Работа с данными

% Расчет остатка Под конечный остаток Без прочего прихода Остаток по движениям Удалить все данные

Фильтры

Код продукции Наименование производителя Отфильтровать Очистить фильтр Удалить отфильтрованные строки

| Код | Производитель | Началь... | Поступ... | Поступ... | Сумма... | Перем... | Прочи... | Возвра... | Сумма... | Прода... | Прочи... | Возвра... | Перем... | Сумма... | Остаток |
|-----------|---------------|-----------|-----------|-----------|----------|----------|----------|-----------|----------|----------|----------|-----------|----------|----------|---------|
| Начальный | 0 | Поставки | 0 | Приходы | 0 | Расходы | 0 | Конечный | 0 | | | | | | |

Заполните все редактируемые поля. **Обратите внимание** на то, что пустых ячеек быть не должно, иначе строка не добавится. Если значение отсутствует, ставим 0:

Изменение декларации 118 8 форма

Таблица Таблица 1

Выберите подразделение Магазин ИНН:КПП:772001002

Работа с декларациями

Импорт начальных остатков Импорт из таблицы 2 Импорт из таблицы 3 Удаление пустых строк Загрузка декларации

Импорт из сторонних программ

ЕГАИС-Агент Эвотор ТриАр-Розница Остатки ЕГАИС Остатки Excel Остатки с сервера Загрузка Excel по столбцам Остатки Эвотор

Код продукции 261 Производитель АО "САН ИНБЕВ" ИНН:5020037784/КПП550702001

Нач. остаток Поступления Расход Остаток

Проч. приход Перемещения(Приход Возврат от покупателя Продажи Проч. расход Перемещения(Расход)

Пересчет таблицы/Работа с данными

% Расчет остатка Под конечный остаток Без прочего прихода Остаток по движениям Удалить все данные

Фильтры

Код продукции Наименование производителя Отфильтровать Очистить фильтр Удалить отфильтрованные строки

| Код | Производитель | Началь... | Поступ... | Поступ... | Сумма... | Перем... | Прочи... | Возвра... | Сумма... | Прода... | Прочи... | Возвра... | Перем... | Сумма... | Остаток |
|-----------|---------------|-----------|-----------|-----------|----------|----------|----------|-----------|----------|----------|----------|-----------|----------|----------|---------|
| Начальный | 0 | Поставки | 0 | Приходы | 0 | Расходы | 0 | Конечный | 0 | | | | | | |



После указания данных нажмите на кнопку «+» (Добавить):

Изменение декларации 118 8 форма

Таблица: Таблица 1, Выберите подразделение: Магазин ИНН/КПП:772001002

Работа с декларациями: Импорт начальных остатков, Импорт из таблицы 2, Импорт из таблицы 3, Удаление пустых строк, Загрузка декларации

Импорт из сторонних программ: ЕГАИС-Агент, Эвотор, ТриАр-Розница, Остатки ЕГАИС, Остатки Excel, Остатки с сервера, Загрузка Excel по столбцам, Остатки Эвотор

Код продукции: 261, Производитель: АО "САН ИНБЕВ"ИНН:5020037784/КПП550702001

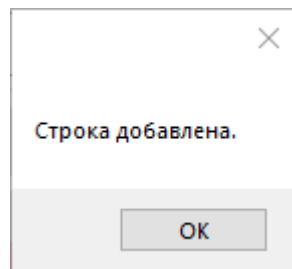
| Нач. остаток | Поступления | | | Расход | | | Остаток |
|--------------|-----------------|------------------------|--------------------------|------------|-----------------|------------------------|---------|
| 3 | Проч. приход: 0 | Перемещения(Приход): 0 | Возврат от покупателя: 0 | Продажи: 0 | Проч. расход: 0 | Перемещения(Расход): 0 | 0 |

Пересчет таблицы/Работа с данными: % Расчет остатка, Под конечный остаток, Без прочего прихода, Остаток по движениям, Удалить все данные

Фильтры: Код продукции, Наименование производителя, Отфильтровать, Очистить фильтр, Удалить отфильтрованные строки

| Код | Производитель | Началь... | Поступ... | Поступ... | Сумма... | Перем... | Прочи... | Возвра... | Сумма... | Прода... | Прочи... | Возвра... | Перем... | Сумма... | Остаток |
|-----------|---------------|-----------|-----------|-----------|----------|----------|----------|-----------|----------|----------|----------|-----------|----------|----------|---------|
| Начальный | 0 | Поставки | 0 | Приходы | 0 | Расходы | 0 | Конечный | 0 | | | | | | |

Должно выйти информационное сообщение:



И в «Таблице 1» появится добавленная строка:

Изменение декларации 118 8 форма

Таблица: Таблица 1, Выберите подразделение: Магазин ИНН/КПП:772001002

Работа с декларациями: Импорт начальных остатков, Импорт из таблицы 2, Импорт из таблицы 3, Удаление пустых строк, Загрузка декларации

Импорт из сторонних программ: ЕГАИС-Агент, Эвотор, ТриАр-Розница, Остатки ЕГАИС, Остатки Excel, Остатки с сервера, Загрузка Excel по столбцам, Остатки Эвотор

Код продукции: 261, Производитель: АО "САН ИНБЕВ" 502003

| Нач. остаток | Поступления | | | Расход | | | Остаток |
|--------------|--------------|---------------------|-----------------------|---------|-----------------|---------------------|---------|
| | Проч. приход | Перемещения(Приход) | Возврат от покупателя | Продажи | Проч. расход: 0 | Перемещения(Расход) | |

Пересчет таблицы/Работа с данными: % Расчет остатка, Под конечный остаток, Без прочего прихода, Остаток по движениям, Удалить все данные

Фильтры: Код продукции, Наименование производителя, Отфильтровать, Очистить фильтр, Удалить отфильтрованные строки

| Код | Производитель | Началь... | Поступ... | Поступ... | Сумма... | Перем... | Прочи... | Возвра... | Сумма... | Прода... | Прочи... | Возвра... | Перем... | Сумма... | Остаток |
|-----------|-----------------------|-----------|-----------|-----------|----------|----------|----------|-----------|----------|----------|----------|-----------|----------|----------|---------|
| 261 | АО "САН ИНБЕВ" 502003 | 3 | 0 | 0 | 0 | 0 | 0 | 0 | 0 | 0 | 0 | 0 | 0 | 0 | 0 |
| Начальный | 3 | Поставки | 0 | Приходы | 0 | Расходы | 0 | Конечный | 0 | | | | | | |



Шаг 2. Импорт закупок из «Таблицы 2».

Данные о поступлениях от поставщиков заносятся в «Таблицу 2». С информацией о заполнении «Таблицы 2» вы можете ознакомиться в разделе: [«Заполнение информации о поступлениях от поставщиков»](#).

Для того чтобы импортировать данные о закупках нажмите на кнопку «Импорт из Таблицы 2»:

Изменение декларации 118 8 форма

Таблица: Таблица 1 | Выберите подразделение: Магазин ИНН/КПП:772001002

Работа с декларациями

Импорт начальных остатков | **Импорт из таблицы 2** | Импорт из таблицы 3 | Удаление пустых строк | Загрузка декларации

Импорт из сторонних программ

ЕГАИС-Агент | Эвотор | ТриАр-Р | Остатки ЕГАИС | Остатки Excel | Остатки с сервера | Загрузка Excel по столбцам | Остатки Эвотор

Код продукции: 520 | Производитель: АО "САН ИНБЕВ"ИНН:5020037784/КПП550702001

| Нач. остаток | Поступления | | | Расход | | | Остаток |
|--------------|-------------------------|--------------------------------|-----------------------------------|--------------------|-------------------------|--------------------------------|---------|
| 10,00000 | Проч. приход 0,00000 | Перемещение(Приход) 0,00000 | Возврат от покупателей 0,00000 | Продажи 0,00000 | Проч. расход 0,00000 | Перемещение(Расход) 0,00000 | 0,00000 |

Пересчет таблицы/Работа с данными

% Расчет остатка | Под конечный остаток | Без прочего прихода | Остаток по движениям | Удалить все данные

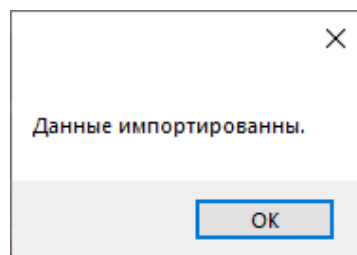
Фильтры

Код продукции | Наименование производителя | Отфильтровать | Очистить фильтр | Удалить отфильтрованные строки

| Код | Производитель | Начал... | Поступ... | Поступ... | Сумма... | Перем... | Прочи... | Возвра... | Сумма... | Прода... | Прочи... | Возвра... | Перем... | Сумма... | Остаток |
|-----|-----------------------|----------|-----------|-----------|----------|----------|----------|-----------|----------|----------|----------|-----------|----------|----------|---------|
| 500 | АО "САН ИНБЕВ" 50200: | 10.0000 | 0.00000 | 0.00000 | 0.00000 | 0.00000 | 0.00000 | 0.00000 | 0.00000 | 0.00000 | 0.00000 | 0.00000 | 0.00000 | 0.00000 | 0.00000 |
| 520 | АО "САН ИНБЕВ" 50200: | 10.0000 | 0.00000 | 0.00000 | 0.00000 | 0.00000 | 0.00000 | 0.00000 | 0.00000 | 0.00000 | 0.00000 | 0.00000 | 0.00000 | 0.00000 | 0.00000 |

Начальный 26,00000 | Поставки 0,00000 | Приходы 0,00000 | Расходы 0,00000 | Конечный 0,00000

По окончании импорта выйдет информационное сообщение:





В «Таблице 1» появится информация о закупках:

Изменение декларации 118 8 форма

Таблица: Таблица 1, Магазин ИНН/КПП:772001002

Работа с декларациями: Импорт начальных остатков, Импорт из таблицы 2, Импорт из таблицы 3, Удаление пустых строк, Загрузка декларации

Импорт из сторонних программ: ЕГАИС-Агент, Эвотор, ТриАр-Розница, Остатки ЕГАИС, Остатки Excel, Остатки с сервера, Загрузка Excel по столбцам, Остатки Эвотор

Код продукции: 520, Производитель

| Нач. остаток | Поступления | | | Расход | | | Остаток |
|--------------|-------------------------|--------------------------------|----------------------------------|--------------------|-------------------------|--------------------------------|---------|
| 10,00000 | Проч. приход 0,00000 | Перемещения(Приход) 0,00000 | Возврат от покупателя 0,00000 | Продажи 0,00000 | Проч. расход 0,00000 | Перемещения(Расход) 0,00000 | 0,00000 |

Пересчет таблицы/Работа с данными: % Расчет остатка, Под конечный остаток, Без прочего прихода, Остаток по движениям, Удалить все данные

Фильтры: Код продукции, Наименование производителя, Отфильтровать, Очистить фильтр, Удалить отфильтрованные строки

| Код | Производитель | Начал... | Поступ... | Поступ... | Сумма... | Перем... | Прочи... | Возвра... | Сумма... | Прода... | Прочи... | Возвра... | Перем... | Сумма... | Остаток |
|-----|-----------------------|----------|-----------|-----------|----------|----------|----------|-----------|----------|----------|----------|-----------|----------|----------|---------|
| 500 | ООО "ПИВОВАРЕННАЯ | 0.00000 | 0.00000 | 1.80000 | 1.80000 | 0.00000 | 0.00000 | 0.00000 | 1.80000 | 0.00000 | 0.00000 | 0.00000 | 0.00000 | 0.00000 | 0.00000 |
| 261 | АО "САН ИНБЕВ" 50200: | 0.00000 | 0.00000 | 0.60000 | 0.60000 | 0.00000 | 0.00000 | 0.00000 | 0.60000 | 0.00000 | 0.00000 | 0.00000 | 0.00000 | 0.00000 | 0.00000 |
| 520 | ООО "ПИВОВАРЕННАЯ | 0.00000 | 0.00000 | 30.32000 | 30.32000 | 0.00000 | 0.00000 | 0.00000 | 30.32000 | 0.00000 | 0.00000 | 0.00000 | 0.00000 | 0.00000 | 0.00000 |

Начальный 26,00000, Поставки 340,12800, Приходы 340,12800, Расходы 0,00000, Конечный 0,00000

Шаг 3. Импорт возвратов из Таблицы 3.

Данные о возвратах поставщику заносятся в «Таблицу 3». С информацией о заполнении «Таблицы 3» вы можете ознакомиться в разделе: [«Заполнение информации о возвратах поставщику»](#).

Для того чтобы импортировать данные о закупках, нажмите на кнопку «Импорт из Таблицы 3»:

Изменение декларации 118 8 форма

Таблица: Таблица 1, Магазин ИНН/КПП:772001002

Работа с декларациями: Импорт начальных остатков, Импорт из таблицы 2, **Импорт из таблицы 3**, Удаление пустых строк, Загрузка декларации

Импорт из сторонних программ: ЕГАИС-Агент, Эвотор, ТриАр-Розница, Остатки ЕГАИС, Остатки Excel, Остатки с сервера, Загрузка Excel по столбцам, Остатки Эвотор

Код продукции: 520, Производитель

| Нач. остаток | Поступления | | | Расход | | | Остаток |
|--------------|-------------------------|--------------------------------|----------------------------------|--------------------|-------------------------|--------------------------------|---------|
| 10,00000 | Проч. приход 0,00000 | Перемещения(Приход) 0,00000 | Возврат от покупателя 0,00000 | Продажи 0,00000 | Проч. расход 0,00000 | Перемещения(Расход) 0,00000 | 0,00000 |

Пересчет таблицы/Работа с данными: % Расчет остатка, Под конечный остаток, Без прочего прихода, Остаток по движениям, Удалить все данные

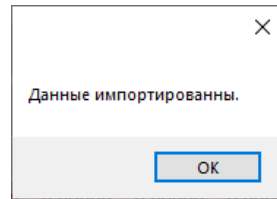
Фильтры: Код продукции, Наименование производителя, Отфильтровать, Очистить фильтр, Удалить отфильтрованные строки

| Код | Производитель | Начал... | Поступ... | Поступ... | Сумма... | Перем... | Прочи... | Возвра... | Сумма... | Прода... | Прочи... | Возвра... | Перем... | Сумма... | Остаток |
|-----|-----------------------|----------|-----------|-----------|----------|----------|----------|-----------|----------|----------|----------|-----------|----------|----------|---------|
| 500 | ООО "ПИВОВАРЕННАЯ | 0.00000 | 0.00000 | 1.80000 | 1.80000 | 0.00000 | 0.00000 | 0.00000 | 1.80000 | 0.00000 | 0.00000 | 0.00000 | 0.00000 | 0.00000 | 0.00000 |
| 261 | АО "САН ИНБЕВ" 50200: | 0.00000 | 0.00000 | 0.60000 | 0.60000 | 0.00000 | 0.00000 | 0.00000 | 0.60000 | 0.00000 | 0.00000 | 0.00000 | 0.00000 | 0.00000 | 0.00000 |
| 520 | ООО "ПИВОВАРЕННАЯ | 0.00000 | 0.00000 | 30.32000 | 30.32000 | 0.00000 | 0.00000 | 0.00000 | 30.32000 | 0.00000 | 0.00000 | 0.00000 | 0.00000 | 0.00000 | 0.00000 |

Начальный 26,00000, Поставки 340,12800, Приходы 340,12800, Расходы 0,00000, Конечный 0,00000



По окончании импорта выйдет информационное сообщение:



В «Таблице 1» появится информация о возвратах:

Скриншот интерфейса программы «Изменение декларации 118 8 форма». В таблице 1 отображены данные о поступлениях и расходах. В столбце «Возврат...» для строки с кодом 261 (АО «САН ИНБЕВ» 50200) значение 0,60000 выделено красной рамкой. В строке «Итого» (последняя строка таблицы) значения: Начальный 26,00000; Поступления 340,12800; Приходы 340,12800; Расходы 0,60000; Конечный 0,00000.

Шаг 4. Указание конечных остатков.

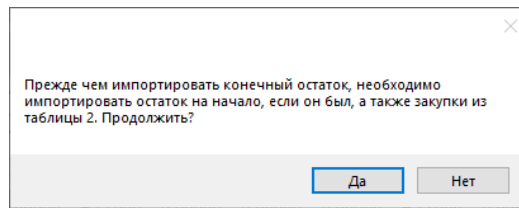
Способ 1. Загрузка остатков через кнопку «Остатки ЕГАИС».

Для загрузки конечных остатков с файла выгрузки с «ЕГАИС-Агент» (формат rest) выберите раздел «Импорт данных» → «Импорт из сторонних программ» и нажмите на кнопку «Остатки ЕГАИС»:

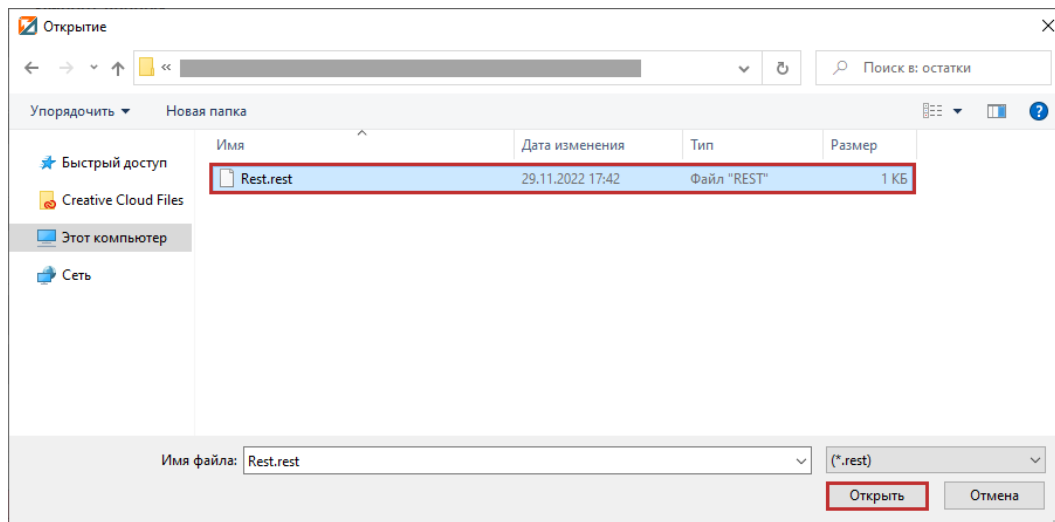
Скриншот интерфейса программы, аналогичный предыдущему, но с красной стрелкой, указывающей на кнопку «Остатки ЕГАИС» в меню «Импорт из сторонних программ».



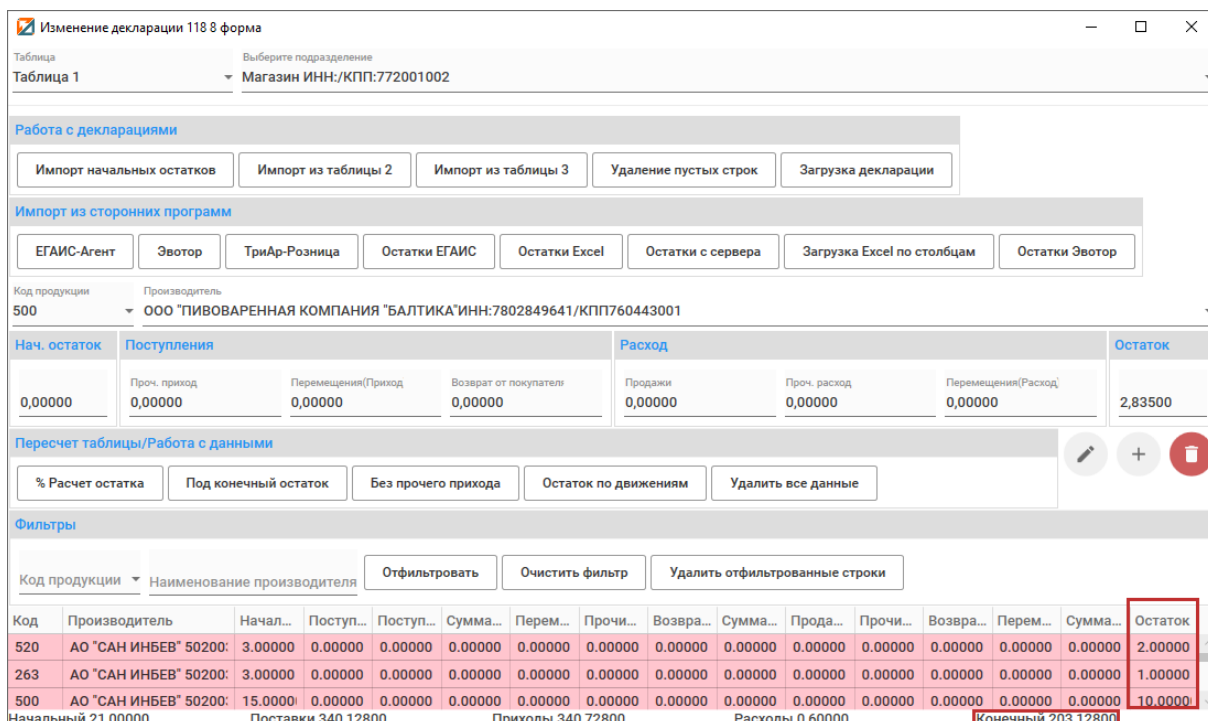
Выдет уведомление, в данном окне нажимаем «Да»:



Выберите файл, который необходимо загрузить и нажмите «Открыть»:



После загрузки файла появятся конечные остатки:



Если у Вас присутствует продукция от иностранных производителей без импортера (исключение производители стран таможенного союза: Армения (код страны 51), Беларусь (код страны 112), Киргизия (Код страны 417) и Казахстан (Код страны 398)), то они попадают



В таблицу нераспределенных товаров и в «Таблице 1» станет активной кнопка «Нераспределенные товары»:

Изменение декларации 118 8 форма

Таблица: Таблица 1, Магазин ИНН/КПП: 772001002

Работа с декларациями

Импорт начальных остатков | Импорт из таблицы 2 | Импорт из таблицы 3 | Удаление пустых строк | Загрузка декларации | **Нераспределенные товары**

Импорт из сторонних программ

ЕГАИС-Агент | Эвотор | ТриАр-Розница | Остатки ЕГАИС | Остатки Excel | Остатки с сервера | Загрузка Excel по столбцам | Остатки с сервера

Код продукции: 500, Производитель: ООО "ПИВОВАРЕННАЯ КОМПАНИЯ "БАЛТИКА"ИНН:7802849641/КПП760443001

| Нач. остаток | Поступления | | | Расход | | | Остаток |
|--------------|-------------------------|--------------------------------|-----------------------------------|--------------------|-------------------------|--------------------------------|---------|
| 0,00000 | Проч. приход 0,00000 | Перемещения(Приход) 0,00000 | Возврат от покупателей 0,00000 | Продажи 0,00000 | Проч. расход 0,00000 | Перемещения(Расход) 0,00000 | 2,83500 |

Пересчет таблицы/Работа с данными

% Расчет остатка | Под конечный остаток | Без прочего прихода | Остаток по движениям | Удалить все данные

Фильтры

Код продукции: 500, Наименование производителя: АО "САН ИНБЕВ" 50200

| Код | Производитель | Начал... | Поступ... | Поступ... | Сумма... | Перем... | Прочи... | Возвра... | Сумма... | Прода... | Прочи... | Возвра... | Перем... | Сумма... | Остаток |
|--------------------|-----------------------|--------------------|-----------|-----------|-------------------|----------|----------|-----------------|----------|----------|--------------------|-----------|----------|----------|----------|
| 520 | АО "САН ИНБЕВ" 50200: | 3.00000 | 0.00000 | 0.00000 | 0.00000 | 0.00000 | 0.00000 | 0.00000 | 0.00000 | 0.00000 | 0.00000 | 0.00000 | 0.00000 | 0.00000 | 2.00000 |
| 263 | АО "САН ИНБЕВ" 50200: | 3.00000 | 0.00000 | 0.00000 | 0.00000 | 0.00000 | 0.00000 | 0.00000 | 0.00000 | 0.00000 | 0.00000 | 0.00000 | 0.00000 | 0.00000 | 1.00000 |
| 500 | АО "САН ИНБЕВ" 50200: | 15.00000 | 0.00000 | 0.00000 | 0.00000 | 0.00000 | 0.00000 | 0.00000 | 0.00000 | 0.00000 | 0.00000 | 0.00000 | 0.00000 | 0.00000 | 10.00000 |
| Начальный 21,00000 | | Поставки 340,12800 | | | Приходы 340,72800 | | | Расходы 0,60000 | | | Конечный 203,12800 | | | | |

По данным позициям необходимо указать импортеров. Для это перейдите в таблицу нераспределенных товаров, нажав на кнопку «Нераспределенные товары»:

Изменение декларации 118 8 форма

Таблица: Таблица 1, Магазин ИНН/КПП: 772001002

Работа с декларациями

Импорт начальных остатков | Импорт из таблицы 2 | Импорт из таблицы 3 | Удаление пустых строк | Загрузка декларации | **Нераспределенные товары**

Импорт из сторонних программ

ЕГАИС-Агент | Эвотор | ТриАр-Розница | Остатки ЕГАИС | Остатки Excel | Остатки с сервера | Загрузка Excel по столбцам | Остатки с сервера

Код продукции: 500, Производитель: ООО "ПИВОВАРЕННАЯ КОМПАНИЯ "БАЛТИКА"ИНН:7802849641/КПП760443001

| Нач. остаток | Поступления | | | Расход | | | Остаток |
|--------------|-------------------------|--------------------------------|-----------------------------------|--------------------|-------------------------|--------------------------------|---------|
| 0,00000 | Проч. приход 0,00000 | Перемещения(Приход) 0,00000 | Возврат от покупателей 0,00000 | Продажи 0,00000 | Проч. расход 0,00000 | Перемещения(Расход) 0,00000 | 2,83500 |

Пересчет таблицы/Работа с данными

% Расчет остатка | Под конечный остаток | Без прочего прихода | Остаток по движениям | Удалить все данные

Фильтры

Код продукции: 500, Наименование производителя: АО "САН ИНБЕВ" 50200

| Код | Производитель | Начал... | Поступ... | Поступ... | Сумма... | Перем... | Прочи... | Возвра... | Сумма... | Прода... | Прочи... | Возвра... | Перем... | Сумма... | Остаток |
|--------------------|-----------------------|--------------------|-----------|-----------|-------------------|----------|----------|-----------------|----------|----------|--------------------|-----------|----------|----------|----------|
| 520 | АО "САН ИНБЕВ" 50200: | 3.00000 | 0.00000 | 0.00000 | 0.00000 | 0.00000 | 0.00000 | 0.00000 | 0.00000 | 0.00000 | 0.00000 | 0.00000 | 0.00000 | 0.00000 | 2.00000 |
| 263 | АО "САН ИНБЕВ" 50200: | 3.00000 | 0.00000 | 0.00000 | 0.00000 | 0.00000 | 0.00000 | 0.00000 | 0.00000 | 0.00000 | 0.00000 | 0.00000 | 0.00000 | 0.00000 | 1.00000 |
| 500 | АО "САН ИНБЕВ" 50200: | 15.00000 | 0.00000 | 0.00000 | 0.00000 | 0.00000 | 0.00000 | 0.00000 | 0.00000 | 0.00000 | 0.00000 | 0.00000 | 0.00000 | 0.00000 | 10.00000 |
| Начальный 21,00000 | | Поставки 340,12800 | | | Приходы 340,72800 | | | Расходы 0,60000 | | | Конечный 203,12800 | | | | |



Откроется таблица нераспределённых товаров:

| <input type="checkbox"/> | Код пр. | Наименование | Количе | Объем | Единиц | Общий | Производител |
|--------------------------|---------|-------------------------|---------|---------|--------|---------|--------------|
| <input type="checkbox"/> | 500 | Пиво темное пастеризова | 5.00000 | 1.50000 | шт | 7.50000 | |

Выберите нужного импортера из списка:

| <input type="checkbox"/> | Код пр. | Наименование | Количе | Объем | Единиц | Общий | Производител |
|--------------------------|---------|-------------------------|---------|---------|--------|---------|--------------|
| <input type="checkbox"/> | 500 | Пиво темное пастеризова | 5.00000 | 1.50000 | шт | 7.50000 | |

Отметьте галочкой позиции, по которым необходимо присвоить данного импортера:

| <input type="checkbox"/> | Код пр. | Наименование | Количе | Объем | Единиц | Общий | Производител |
|-------------------------------------|---------|-------------------------|---------|---------|--------|---------|--------------|
| <input checked="" type="checkbox"/> | 500 | Пиво темное пастеризова | 5.00000 | 1.50000 | шт | 7.50000 | |



Нажмите на кнопку «Присвоить»:

| Код пр-а | Наименование | Количе | Объем | Единиц | Общий | Производитель |
|-------------------------------------|--------------|-------------------------|---------|---------|---------|---------------|
| <input checked="" type="checkbox"/> | 500 | Пиво темное пастеризова | 5.00000 | 1.50000 | 7.50000 | |

После указания импортеров в таблице нераспределенных товаров сохраните данные нажатием кнопки «Сохранить»:

| Код пр-а | Наименование | Количе | Объем | Единиц | Общий | Производитель |
|-------------------------------------|--------------|-------------------------|---------|---------|-------|---------------|
| <input checked="" type="checkbox"/> | 500 | Пиво темное пастеризова | 5.00000 | 1.50000 | шт | 7.50000 |

В «Таблице 1» в конечный остаток добавятся позиции из таблицы нераспределенных товаров, и кнопка «Нераспределенные товары» вновь станет неактивной:

| Код | Производитель | Начал... | Поступ... | Поступ... | Сумма... | Пере... | Проч... | Возв... | Сумма... | Прода... | Проч... | Возв... | Пере... | Сумма... | Остаток |
|-----|----------------------|----------|-----------|-----------|----------|---------|---------|---------|----------|----------|---------|---------|---------|----------|----------|
| 520 | АО "САН ИНБЕВ" 50200 | 3.00000 | 0.00000 | 0.00000 | 0.00000 | 0.00000 | 0.00000 | 0.00000 | 0.00000 | 0.00000 | 0.00000 | 0.00000 | 0.00000 | 0.00000 | 2.00000 |
| 263 | АО "САН ИНБЕВ" 50200 | 3.00000 | 0.00000 | 0.00000 | 0.00000 | 0.00000 | 0.00000 | 0.00000 | 0.00000 | 0.00000 | 0.00000 | 0.00000 | 0.00000 | 0.00000 | 1.00000 |
| 500 | АО "САН ИНБЕВ" 50200 | 15.00000 | 0.00000 | 0.00000 | 0.00000 | 0.00000 | 0.00000 | 0.00000 | 0.00000 | 0.00000 | 0.00000 | 0.00000 | 0.00000 | 0.00000 | 10.00000 |



Для проведения расчетов в «Таблице 1» на основании конечных остатков в разделе «Перерасчет таблицы/Работа с данными» нажмите на кнопку «Под конечный остаток»:

Изменение декларации 118 8 форма

Таблица: Таблица 1, Магазин ИНН/КПП: 772001002

Работа с декларациями: Импорт начальных остатков, Импорт из таблицы 2, Импорт из таблицы 3, Удаление пустых строк, Загрузка декларации

Импорт из сторонних программ: ЕГАИС-Агент, Эвотор, ТриАр-Розница, Остатки ЕГАИС, Остатки Excel, Остатки с сервера, Загрузка Excel по столбцам, Остатки Эвотор

Код продукции: 500, Производитель: ООО "ПИВОВАРЕННАЯ КОМПАНИЯ "БАЛТИКА"ИНН:7802849641/КПП760443001

| Нач. остаток | | | | Поступления | | | Расход | | | Остаток |
|--------------|-------------------------|--------------------------------|----------------------------------|--------------------|-------------------------|--------------------------------|--------|--|---------|---------|
| 0,00000 | Проч. приход 0,00000 | Перемещение(Приход) 0,00000 | Возврат от покупателя 0,00000 | Продажи 0,00000 | Проч. расход 0,00000 | Перемещение(Расход) 0,00000 | | | 2,83500 | |

Пересчет таблицы/Работа с данными: % Расчет остатка, **Под конечный остаток**, Без прочего прихода, Остаток по движениям, Удалить все данные

Фильтры: Код продукции, Наименование производителя, Отфильтровать, Очистить фильтр, Удалить отфильтрованные строки

| Код | Производитель | Начал... | Поступ... | Поступ... | Сумма... | Перем... | Прочи... | Возвра... | Сумма... | Прода... | Прочи... | Возвра... | Перем... | Сумма... | Остаток |
|--------------------|-----------------------|--------------------|-----------|-----------|-------------------|----------|----------|-----------------|----------|----------|--------------------|-----------|----------|----------|----------|
| 520 | АО "САН ИНБЕВ" 50200: | 3.00000 | 0.00000 | 0.00000 | 0.00000 | 0.00000 | 0.00000 | 0.00000 | 0.00000 | 0.00000 | 0.00000 | 0.00000 | 0.00000 | 0.00000 | 2.00000 |
| 263 | АО "САН ИНБЕВ" 50200: | 3.00000 | 0.00000 | 0.00000 | 0.00000 | 0.00000 | 0.00000 | 0.00000 | 0.00000 | 0.00000 | 0.00000 | 0.00000 | 0.00000 | 0.00000 | 1.00000 |
| 500 | АО "САН ИНБЕВ" 50200: | 15.00000 | 0.00000 | 0.00000 | 0.00000 | 0.00000 | 0.00000 | 0.00000 | 0.00000 | 0.00000 | 0.00000 | 0.00000 | 0.00000 | 0.00000 | 10.00000 |
| Начальный 21,00000 | | Поставки 340,12800 | | | Приходы 340,72800 | | | Расходы 0,60000 | | | Конечный 203,12800 | | | | |

Выдет информационное сообщение, в котором необходимо выбрать действие:

Пересчитать таблицу?

Да Нет

После нажатия кнопки «Да» в «Таблице 1» будет произведен перерасчет:

Изменение декларации 118 8 форма

Таблица: Таблица 1, Магазин ИНН/КПП: 772001002

Работа с декларациями: Импорт начальных остатков, Импорт из таблицы 2, Импорт из таблицы 3, Удаление пустых строк, Загрузка декларации

Импорт из сторонних программ: ЕГАИС-Агент, Эвотор, ТриАр-Розница, Остатки ЕГАИС, Остатки Excel, Остатки с сервера, Загрузка Excel по столбцам, Остатки Эвотор

Код продукции: 500, Производитель: ООО "ПИВОВАРЕННАЯ КОМПАНИЯ "БАЛТИКА"ИНН:7802849641/КПП760443001

| Нач. остаток | | | | Поступления | | | Расход | | | Остаток |
|--------------|-------------------------|--------------------------------|----------------------------------|--------------------|-------------------------|--------------------------------|--------|--|---------|---------|
| 0,00000 | Проч. приход 0,00000 | Перемещение(Приход) 0,00000 | Возврат от покупателя 0,00000 | Продажи 0,00000 | Проч. расход 0,00000 | Перемещение(Расход) 0,00000 | | | 2,83500 | |

Пересчет таблицы/Работа с данными: % Расчет остатка, Под конечный остаток, Без прочего прихода, Удалить все данные

Фильтры: Код продукции, Наименование производителя, Отфильтровать, Очистить фильтр, Удалить отфильтрованные строки

| Код | Производитель | Начал... | Поступ... | Поступ... | Сумма... | Перем... | Прочи... | Возвра... | Сумма... | Прода... | Прочи... | Возвра... | Перем... | Сумма... | Остаток |
|--------------------|-----------------------|--------------------|-----------|-----------|-------------------|----------|----------|-------------------|----------|----------|--------------------|-----------|----------|----------|----------|
| 520 | АО "САН ИНБЕВ" 50200: | 3.00000 | 0.00000 | 0.00000 | 0.00000 | 0.00000 | 0.00000 | 0.00000 | 0.00000 | 1.00000 | 0.00000 | 0.00000 | 0.00000 | 1.00000 | 2.00000 |
| 263 | АО "САН ИНБЕВ" 50200: | 3.00000 | 0.00000 | 0.00000 | 0.00000 | 0.00000 | 0.00000 | 0.00000 | 0.00000 | 2.00000 | 0.00000 | 0.00000 | 0.00000 | 2.00000 | 1.00000 |
| 500 | АО "САН ИНБЕВ" 50200: | 15.00000 | 0.00000 | 0.00000 | 0.00000 | 0.00000 | 0.00000 | 0.00000 | 0.00000 | 5.00000 | 0.00000 | 0.00000 | 0.00000 | 5.00000 | 10.00000 |
| Начальный 21,00000 | | Поставки 340,12800 | | | Приходы 340,72800 | | | Расходы 158,60000 | | | Конечный 203,12800 | | | | |



Способ 2. Загрузка остатков через кнопку «Импорт остатков с сервера».

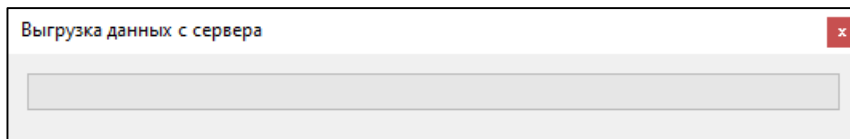
Для загрузки конечных остатков с ЕГАИС, которые были зафиксированы программой «ЕГАИС-Агент», в разделе «Импорт данных» → «Импорт из сторонних программ» нажмите на кнопку «Импорт остатков с сервера»:

| Нач. остаток | Поступления | Расход | Остаток |
|--------------|---|--|---------|
| 10,00000 | Проч. приход 0,00000 Перемещения(Приход) 0,00000 Возврат от покупателей 0,00000 | Продажи 0,00000 Проч. расход 0,00000 Перемещения(Расход) 0,00000 | 0,00000 |

| Код | Производитель | Начал... | Поступ... | Поступ... | Сумма... | Перем... | Прочи... | Возвра... | Сумма... | Прода... | Прочи... | Возвра... | Перем... | Сумма... | Остаток |
|-----|-----------------------|----------|-----------|-----------|----------|----------|----------|-----------|----------|----------|----------|-----------|----------|----------|---------|
| 520 | ООО "ПИВОВАРЕННАЯ | 0.00000 | 0.00000 | 30.32000 | 30.32000 | 0.00000 | 0.00000 | 0.00000 | 30.32000 | 0.00000 | 0.00000 | 0.00000 | 0.00000 | 0.00000 | 0.00000 |
| 261 | АО "САН ИНБЕВ" 50200: | 0.00000 | 0.00000 | 0.00000 | 0.00000 | 0.00000 | 0.00000 | 0.00000 | 0.00000 | 0.00000 | 0.00000 | 0.60000 | 0.00000 | 0.60000 | 0.00000 |

Начальный 26,00000 Поставки 340,12800 Приходы 340,12800 Расходы 0,60000 Конечный 0,00000

Дождитесь загрузки данных:

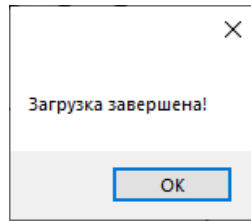


В окне «Выбор периода остатков с ЕГАИС» выберите необходимую дату и нажмите на кнопку «Выбрать»:

| Код | Наименование | Объем | Едизм | Количество | Количество, далл |
|-----|--|--------|-------|------------|------------------|
| 520 | Пивной напиток "Велкоповицкий Козел Темное". Пастеризованный 3,7... | 0.4500 | Шт. | 1 | 0,04500 |
| 500 | Пиво "ВЕЛКОПОВИЦКИЙ КОЗЕЛ" светлое. Пастеризованное. Бутылк... | 0.4500 | Шт. | 2 | 0,09000 |
| 500 | Пиво светлое «Сити Брю Червена лишка» («City Brew Cervena liska»). Непа... | 1.0000 | Шт. | 11 | 1,10000 |
| 500 | Пиво светлое нефильтованное неосветлённое «Горьковская Пивоварня ... | 0.4400 | Шт. | 3 | 0,13200 |
| 500 | Пиво светлое нефильтованное неосветлённое «Горьковская Пивоварня ... | 0.4400 | Шт. | 7 | 0,30800 |
| 500 | Пиво светлое нефильтованное неосветлённое «Горьковская Пивоварня ... | 0.4400 | Шт. | 3 | 0,13200 |
| 500 | Пиво светлое нефильтованное неосветлённое «Горьковская Пивоварня ... | 0.4400 | Шт. | 9 | 0,39600 |
| 520 | Пивной напиток «Доктор Дизель Секси Лайм» пастеризованный, алк. 4,3... | 0.4500 | Шт. | 41 | 1,84500 |
| 500 | Пиво темное пастеризованное "Лидское Бархатное" | 1.5000 | Шт. | 5 | 0,75000 |
| 500 | Пиво светлое пастеризованное «Степан Разин Петровское», алк. 4,7% об... | 0.4300 | Шт. | 47 | 2,02100 |
| 500 | Пиво темное пастеризованное «Крушовице Черне», алк. 4,1% об. Металл... | 0.4300 | Шт. | 30 | 1,29000 |



После успешной загрузки данных должно выйти информационное сообщение:



И в «Таблице 1» появятся конечные остатки:

| Код | Производитель | Начал... | Поступ... | Поступ... | Сумма... | Перем... | Прочи... | Возвра... | Сумма... | Прода... | Прочи... | Возвра... | Перем... | Сумма... | Остаток |
|--------------------|-----------------------|--------------------|-----------|-------------------|----------|-----------------|----------|--------------------|----------|----------|----------|-----------|----------|----------|----------|
| 520 | АО "САН ИНБЕВ" 50200: | 3.00000 | 0.00000 | 0.00000 | 0.00000 | 0.00000 | 0.00000 | 0.00000 | 0.00000 | 0.00000 | 0.00000 | 0.00000 | 0.00000 | 0.00000 | 2.00000 |
| 263 | АО "САН ИНБЕВ" 50200: | 3.00000 | 0.00000 | 0.00000 | 0.00000 | 0.00000 | 0.00000 | 0.00000 | 0.00000 | 0.00000 | 0.00000 | 0.00000 | 0.00000 | 0.00000 | 1.00000 |
| 500 | АО "САН ИНБЕВ" 50200: | 15.00000 | 0.00000 | 0.00000 | 0.00000 | 0.00000 | 0.00000 | 0.00000 | 0.00000 | 0.00000 | 0.00000 | 0.00000 | 0.00000 | 0.00000 | 10.00000 |
| Начальный 21,00000 | | Поставки 340,12800 | | Приходы 340,72800 | | Расходы 0,60000 | | Конечный 203,12800 | | | | | | | |

Если у Вас присутствует продукция от иностранных производителей без импортера (исключение производители стран таможенного союза: Армения (код страны 51), Беларусь (код страны 112), Киргизия (Код страны 417) и Казахстан (Код страны 398)), то они попадают в таблицу нераспределенных товаров и в «Таблице 1» станет активной кнопка «Нераспределенные товары»:

| Код | Производитель | Начал... | Поступ... | Поступ... | Сумма... | Перем... | Прочи... | Возвра... | Сумма... | Прода... | Прочи... | Возвра... | Перем... | Сумма... | Остаток |
|--------------------|-----------------------|--------------------|-----------|-------------------|----------|-----------------|----------|--------------------|----------|----------|----------|-----------|----------|----------|----------|
| 520 | АО "САН ИНБЕВ" 50200: | 3.00000 | 0.00000 | 0.00000 | 0.00000 | 0.00000 | 0.00000 | 0.00000 | 0.00000 | 0.00000 | 0.00000 | 0.00000 | 0.00000 | 0.00000 | 2.00000 |
| 263 | АО "САН ИНБЕВ" 50200: | 3.00000 | 0.00000 | 0.00000 | 0.00000 | 0.00000 | 0.00000 | 0.00000 | 0.00000 | 0.00000 | 0.00000 | 0.00000 | 0.00000 | 0.00000 | 1.00000 |
| 500 | АО "САН ИНБЕВ" 50200: | 15.00000 | 0.00000 | 0.00000 | 0.00000 | 0.00000 | 0.00000 | 0.00000 | 0.00000 | 0.00000 | 0.00000 | 0.00000 | 0.00000 | 0.00000 | 10.00000 |
| Начальный 21,00000 | | Поставки 340,12800 | | Приходы 340,72800 | | Расходы 0,60000 | | Конечный 203,12800 | | | | | | | |



По данным позициям необходимо указать импортеров. Для это перейдите в таблицу нераспределенных товаров, нажав на кнопку «Нераспределенные товары»:

Изменение декларации 118 8 форма

Выберите подразделение
Магазин ИНН/КПП: 772001002

Работа с декларациями

Импорт начальных остатков | Импорт из таблицы 2 | Импорт из таблицы 3 | Удаление пустых строк | Загрузка декларации | **Нераспределенные товары**

Импорт из сторонних программ

ЕГАИС-Агент | Эвтор | ТриАр-Розница | Остатки ЕГАИС | Остатки Excel | Остатки с сервера | Загрузка Excel по столбцам | Остатки с сервера

Код продукции: 500
Производитель: ООО "ПИВОВАРЕННАЯ КОМПАНИЯ "БАЛТИКА"ИНН:7802849641/КПП760443001

| Нач. остаток | | | | Поступления | | | Расход | | | Остаток |
|--------------|-------------------------|--------------------------------|-----------------------------------|--------------------|-------------------------|--------------------------------|---------|--|--|---------|
| 0,00000 | Проч. приход 0,00000 | Перемещения(Приход) 0,00000 | Возврат от покупателей 0,00000 | Продажи 0,00000 | Проч. расход 0,00000 | Перемещения(Расход) 0,00000 | 2,83500 | | | |

Пересчет таблицы/Работа с данными

% Расчет остатка | Под конечный остаток | Без прочего прихода | Остаток по движениям | Удалить все данные

Фильтры

Код продукции | Наименование производителя | Отфильтровать | Очистить фильтр | Удалить отфильтрованные строки

| Код | Производитель | Начал... | Поступ... | Поступ... | Сумма... | Перем... | Прочи... | Возвра... | Сумма... | Прода... | Прочи... | Возвра... | Перем... | Сумма... | Остаток |
|--------------------|-----------------------|--------------------|-----------|-------------------|----------|-----------------|----------|--------------------|----------|----------|----------|-----------|----------|----------|----------|
| 520 | АО "САН ИНБЕВ" 50200: | 3.00000 | 0.00000 | 0.00000 | 0.00000 | 0.00000 | 0.00000 | 0.00000 | 0.00000 | 0.00000 | 0.00000 | 0.00000 | 0.00000 | 0.00000 | 2.00000 |
| 263 | АО "САН ИНБЕВ" 50200: | 3.00000 | 0.00000 | 0.00000 | 0.00000 | 0.00000 | 0.00000 | 0.00000 | 0.00000 | 0.00000 | 0.00000 | 0.00000 | 0.00000 | 0.00000 | 1.00000 |
| 500 | АО "САН ИНБЕВ" 50200: | 15.00000 | 0.00000 | 0.00000 | 0.00000 | 0.00000 | 0.00000 | 0.00000 | 0.00000 | 0.00000 | 0.00000 | 0.00000 | 0.00000 | 0.00000 | 10.00000 |
| Начальный 21,00000 | | Поставки 340,12800 | | Приходы 340,72800 | | Расходы 0,60000 | | Конечный 203,12800 | | | | | | | |

Откроется таблица нераспределённых товаров:

Нераспределенные товары

Производитель

Присвоить

| Код пр. | Наименование | Количе | Объем | Едениц | Общий | Производител |
|---------|-------------------------|---------|---------|--------|---------|--------------|
| 500 | Пиво темное пастеризова | 5.00000 | 1.50000 | шт | 7.50000 | |

Сохранить

Выберите нужного импортера из списка:

Нераспределенные товары

Производитель

ФЕС"ИНН:5020037784/КПП402945002

Присвоить

| Код пр. | Наименование | Количе | Объем | Едениц | Общий | Производител |
|---------|-------------------------|---------|---------|--------|---------|--------------|
| 500 | Пиво темное пастеризова | 5.00000 | 1.50000 | шт | 7.50000 | |

Сохранить



Отметьте галочкой позиции, по которым необходимо присвоить данного импортера:

Нераспределенные товары

Производитель
ФЕС"ИНН:5020037784/КПП402945002

Присвоить

| | Код пр. | Наименование | Количе | Объем | Единиц | Общий | Производител |
|-------------------------------------|---------|-------------------------|---------|---------|--------|----------|--------------|
| <input checked="" type="checkbox"/> | 500 | Пиво темное пастеризова | 5.00000 | 1.50000 | шт | 7.500000 | |

Сохранить

Нажмите на кнопку «Присвоить»:

Нераспределенные товары

Производитель
ФЕС"ИНН:5020037784/КПП402945002

Присвоить

| | Код пр. | Наименование | Количе | Объем | Единиц | Общий | Производител |
|-------------------------------------|---------|-------------------------|---------|---------|--------|----------|--------------|
| <input checked="" type="checkbox"/> | 500 | Пиво темное пастеризова | 5.00000 | 1.50000 | шт | 7.500000 | |

Сохранить

После указания импортеров в таблице нераспределенных товаров сохраните данные нажатием кнопки «Сохранить»:

Нераспределенные товары

Производитель
ФЕС"ИНН:5020037784/КПП402945002

Присвоить

| | Код пр. | Наименование | Количе | Объем | Единиц | Общий | Производител |
|-------------------------------------|---------|-------------------------|---------|---------|--------|----------|--------------|
| <input checked="" type="checkbox"/> | 500 | Пиво темное пастеризова | 5.00000 | 1.50000 | шт | 7.500000 | |

Сохранить



В «Таблице 1» в конечный остаток добавятся позиции из таблицы нераспределенных товаров, и кнопка «Нераспределенные товары» вновь станет неактивной:

Изменение декларации 118 8 форма

Таблица: Таблица 1 | Выберите подразделение: Магазин ИНН/КПП:772001002

Работа с декларациями: Импорт начальных остатков, Импорт из таблицы 2, Импорт из таблицы 3, Удаление пустых строк, Загрузка декларации

Импорт из сторонних программ: ЕГАИС-Агент, Эвотор, ТриАр-Розница, Остатки ЕГАИС, Остатки Excel, Остатки с сервера, Загрузка Excel по столбцам, Остатки Эвотор

Код продукции: 500 | Производитель: ООО "ПИВОВАРЕННАЯ КОМПАНИЯ "БАЛТИКА"ИНН:7802849641/КПП760443001

| Нач. остаток | Поступления | | | Расход | | | Остаток |
|--------------|--------------|---------------------|-----------------------|---------|--------------|---------------------|---------|
| 0,00000 | Проч. приход | Перемещение(Приход) | Возврат от покупателя | Продажи | Проч. расход | Перемещение(Расход) | 2,83500 |
| | 0,00000 | 0,00000 | 0,00000 | 0,00000 | 0,00000 | 0,00000 | |

Пересчет таблицы/Работа с данными: % Расчет остатка, Под конечный остаток, Без прочего прихода, Остаток по движениям, Удалить все данные

Филтры: Код продукции, Наименование производителя, Отфильтровать, Очистить фильтр, Удалить отфильтрованные строки

| Код | Производитель | Начал... | Поступ... | Поступ... | Сумма... | Перем... | Прочи... | Возвра... | Сумма... | Прода... | Прочи... | Возвра... | Перем... | Сумма... | Остаток |
|--------------------|-----------------------|--------------------|-----------|-------------------|----------|-----------------|----------|--------------------|----------|----------|----------|-----------|----------|----------|----------|
| 520 | АО "САН ИНБЕВ" 50200: | 3.00000 | 0.00000 | 0.00000 | 0.00000 | 0.00000 | 0.00000 | 0.00000 | 0.00000 | 0.00000 | 0.00000 | 0.00000 | 0.00000 | 0.00000 | 2.00000 |
| 263 | АО "САН ИНБЕВ" 50200: | 3.00000 | 0.00000 | 0.00000 | 0.00000 | 0.00000 | 0.00000 | 0.00000 | 0.00000 | 0.00000 | 0.00000 | 0.00000 | 0.00000 | 0.00000 | 1.00000 |
| 500 | АО "САН ИНБЕВ" 50200: | 15.00000 | 0.00000 | 0.00000 | 0.00000 | 0.00000 | 0.00000 | 0.00000 | 0.00000 | 0.00000 | 0.00000 | 0.00000 | 0.00000 | 0.00000 | 10.00000 |
| Начальный 21,00000 | | Поставки 340,12800 | | Приходы 340,72800 | | Расходы 0,60000 | | Конечный 203,12800 | | | | | | | |

Для проведения расчетов в «Таблице 1» на основании конечных остатков в разделе «Перерасчет таблицы/Работа с данными» нажмите на кнопку «Под конечный остаток»:

Изменение декларации 118 8 форма

Таблица: Таблица 1 | Выберите подразделение: Магазин ИНН/КПП:772001002

Работа с декларациями: Импорт начальных остатков, Импорт из таблицы 2, Импорт из таблицы 3, Удаление пустых строк, Загрузка декларации

Импорт из сторонних программ: ЕГАИС-Агент, Эвотор, ТриАр-Розница, Остатки ЕГАИС, Остатки Excel, Остатки с сервера, Загрузка Excel по столбцам, Остатки Эвотор

Код продукции: 500 | Производитель: ООО "ПИВОВАРЕННАЯ КОМПАНИЯ "БАЛТИКА"ИНН:7802849641/КПП760443001

| Нач. остаток | Поступления | | | Расход | | | Остаток |
|--------------|--------------|---------------------|-----------------------|---------|--------------|---------------------|---------|
| 0,00000 | Проч. приход | Перемещение(Приход) | Возврат от покупателя | Продажи | Проч. расход | Перемещение(Расход) | 2,83500 |
| | 0,00000 | 0,00000 | 0,00000 | 0,00000 | 0,00000 | 0,00000 | |

Пересчет таблицы/Работа с данными: % Расчет остатка, **Под конечный остаток**, Без прочего прихода, Остаток по движениям, Удалить все данные

Филтры: Код продукции, Наименование производителя, Отфильтровать, Очистить фильтр, Удалить отфильтрованные строки

| Код | Производитель | Начал... | Поступ... | Поступ... | Сумма... | Перем... | Прочи... | Возвра... | Сумма... | Прода... | Прочи... | Возвра... | Перем... | Сумма... | Остаток |
|--------------------|-----------------------|--------------------|-----------|-------------------|----------|-----------------|----------|--------------------|----------|----------|----------|-----------|----------|----------|----------|
| 520 | АО "САН ИНБЕВ" 50200: | 3.00000 | 0.00000 | 0.00000 | 0.00000 | 0.00000 | 0.00000 | 0.00000 | 0.00000 | 0.00000 | 0.00000 | 0.00000 | 0.00000 | 0.00000 | 2.00000 |
| 263 | АО "САН ИНБЕВ" 50200: | 3.00000 | 0.00000 | 0.00000 | 0.00000 | 0.00000 | 0.00000 | 0.00000 | 0.00000 | 0.00000 | 0.00000 | 0.00000 | 0.00000 | 0.00000 | 1.00000 |
| 500 | АО "САН ИНБЕВ" 50200: | 15.00000 | 0.00000 | 0.00000 | 0.00000 | 0.00000 | 0.00000 | 0.00000 | 0.00000 | 0.00000 | 0.00000 | 0.00000 | 0.00000 | 0.00000 | 10.00000 |
| Начальный 21,00000 | | Поставки 340,12800 | | Приходы 340,72800 | | Расходы 0,60000 | | Конечный 203,12800 | | | | | | | |

Выдет информационное сообщение, в котором необходимо выбрать действие:

Пересчитать таблицу?

Да Нет



После нажатия кнопки «Да» в «Таблице 1» будет произведен перерасчет:

Изменение декларации 118 8 форма

Таблица: Таблица 1 | Выберите подразделение: Магазин ИНН/КПП:772001002

Работа с декларациями

Импорт начальных остатков | Импорт из таблицы 2 | Импорт из таблицы 3 | Удаление пустых строк | Загрузка декларации

Импорт из сторонних программ

ЕГАИС-Агент | Эвотор | ТриАр-Розница | Остатки ЕГАИС | Остатки Excel | Остатки с сервера | Загрузка Excel по столбцам | Остатки Эвотор

Код продукции: 500 | Производитель: Производител

| Нач. остаток | Поступления | | | Расход | | | Остаток |
|--------------|-------------------------|--------------------------------|----------------------------------|--------------------|-------------------------|--------------------------------|---------|
| 0,00000 | Проч. приход 0,00000 | Перемещения(Приход) 0,00000 | Возврат от покупателя 0,00000 | Продажи 0,00000 | Проч. расход 0,00000 | Перемещения(Расход) 0,00000 | 2,83500 |

Пересчет таблицы/Работа с данными

% Расчет остатка | Под конечный остаток | Без прочего прихода

Фильтры

Код продукции | Наименование производителя | Отфильтровать | Очистить фильтр | Удалить отфильтрованные строки

| Код | Производитель | Начал... | Поступ... | Поступ... | Сумма... | Перем... | Прочи... | Возвра... | Сумма... | Прода... | Прочи... | Возвра... | Перем... | Сумма... | Остаток |
|-----|-----------------------|----------|-----------|-----------|----------|----------|----------|-----------|----------|----------|----------|-----------|----------|----------|----------|
| 520 | АО "САН ИНБЕВ" 50200: | 3.00000 | 0.00000 | 0.00000 | 0.00000 | 0.00000 | 0.00000 | 0.00000 | 0.00000 | 1.00000 | 0.00000 | 0.00000 | 0.00000 | 1.00000 | 2.00000 |
| 263 | АО "САН ИНБЕВ" 50200: | 3.00000 | 0.00000 | 0.00000 | 0.00000 | 0.00000 | 0.00000 | 0.00000 | 0.00000 | 2.00000 | 0.00000 | 0.00000 | 0.00000 | 2.00000 | 1.00000 |
| 500 | АО "САН ИНБЕВ" 50200: | 15.00000 | 0.00000 | 0.00000 | 0.00000 | 0.00000 | 0.00000 | 0.00000 | 0.00000 | 5.00000 | 0.00000 | 0.00000 | 0.00000 | 5.00000 | 10.00000 |

Начальный 21,00000 | Поставки 340,12800 | Приходы 340,72800 | Расходы 158,60000 | Конечный 203,12800

таблица пересчитана.

Удалить все данные

OK