



Формирование деклараций 8 формы «Декларация об объеме розничной продажи пива и пивных напитков, сидра, пуаре и медовухи» для пользователей «ТриАР-Розница»

Оглавление

Шаг 1. Импорт данных с «ТриАР-Розница».....	2
Шаг 2. Импорт начальных остатков.....	5
Способ 1. Через меню «Импорт начальных остатков».....	6
Способ 2. Импорт начальных остатков через таблицу Excel.	8
Способ 3. Указание остатков на начало от руки.....	11
Шаг 3. Импорт закупок из «Таблицы 2».....	15
Шаг 4. Импорт возвратов поставщику из «Таблицы 3».....	16
Шаг 5. Расчет Таблицы 1 под конечный остаток.....	17



Формирование деклараций при выгрузке данных с «ЕГАИС-Агент» → «Выгрузка данных для ЕГАИС-Декларант»

Шаг 1. Импорт данных с «ТриАР-Розница».

Выберите подразделение и перейдите в «Таблицу 1»:

Изменение декларации 118.8 форма

Таблица: Таблица 1 | Выберите подразделение: Магазин ИНН/КПП:772001002

Работа с декларациями

Импорт начальных остатков | Импорт из таблицы 2 | Импорт из таблицы 3 | Удаление пустых строк | Загрузка декларации

Импорт из сторонних программ

ЕГАИС-Агент | Эвотор | **ТриАр-Розница** | Остатки ЕГАИС | Остатки Excel | Остатки с сервера | Загрузка Excel по столбцам | Остатки Эвотор

Код продукции: Производителю

Нач. остаток		Поступления			Расход			Остаток
		Проч. приход	Перемещения(Приход)	Возврат от покупателя	Продажи	Проч. расход	Перемещения(Расход)	

Пересчет таблицы/Работа с данными

% Расчет остатка | Под конечный остаток | Без прочего прихода | Остаток по движениям | Удалить все данные

Фильтры

Код продукции: Наименование производителя | Отфильтровать | Очистить фильтр | Удалить отфильтрованные строки

Код	Производитель	Началь...	Поступ...	Поступ...	Сумма...	Переме...	Прочие...	Возврат...	Сумма...	Продажи	Прочие...	Возврат...	Переме...	Сумма...	Остаток
Начальный	0	Поставки	0	Приходы	0	Расходы	0	Конечный	0						

Для того чтобы загрузить данные для деклараций, в разделе «Импорт из сторонних программ» выберите «ТриАР-Розница».

Изменение декларации 118.8 форма

Таблица: Таблица 1 | Выберите подразделение: Магазин ИНН/КПП:772001002

Работа с декларациями

Импорт начальных остатков | Импорт из таблицы 2 | Импорт из таблицы 3 | Удаление пустых строк | Загрузка декларации

Импорт из сторонних программ

Эвотор | **ТриАр-Розница** | Остатки ЕГАИС | Остатки Excel | Остатки с сервера | Загрузка Excel по столбцам | Остатки Эвотор

Код продукции: 261 | Производителю

Нач. остаток	Поступления			Расход			Остаток
10,00000	Проч. приход	Перемещения(Приход)	Возврат от покупателя	Продажи	Проч. расход	Перемещения(Расход)	0,00000
	0,00000	0,00000	0,00000	0,00000	0,00000	0,00000	

Пересчет таблицы/Работа с данными

% Расчет остатка | Под конечный остаток | Без прочего прихода | Остаток по движениям | Удалить все данные

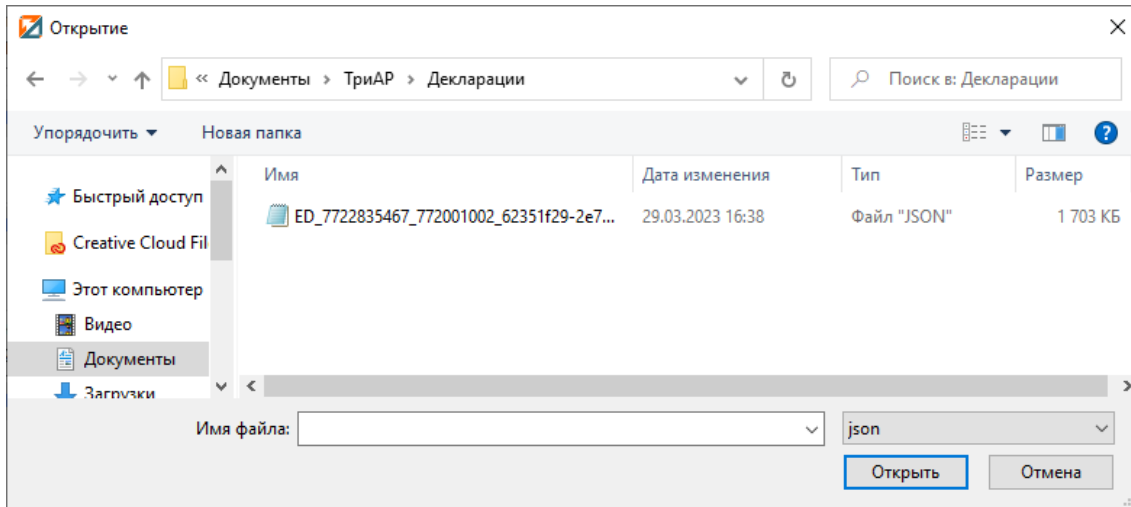
Фильтры

Код продукции: Наименование производителя | Отфильтровать | Очистить фильтр | Удалить отфильтрованные строки

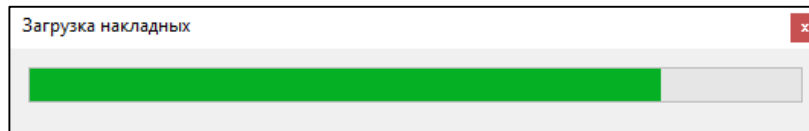
Код	Производитель	Началь...	Поступ...	Поступ...	Сумма...	Переме...	Прочие...	Возврат...	Сумма...	Продажи	Прочие...	Возврат...	Переме...	Сумма...	Остаток
Начальный	0	Поставки	0	Приходы	0	Расходы	0	Конечный	0						



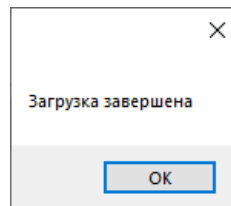
Выберите файл и нажмите «Открыть»:



Дождитесь окончания загрузки.



По окончании загрузки появится информационное сообщение об успешной загрузке данных:



Должны появиться данные:

Скриншот интерфейса программы «Изменение декларации 118 8 форма». Вкладка «Таблица 1» для «Магазин ИНН/КПП:772001002». Видны кнопки для импорта и загрузки деклараций. Таблица данных:

Код продукции	Производитель	Нач. остаток	Проч. приход	Перемещения(Приход)	Возврат от покупателя	Расход	Проч. расход	Перемещения(Расход)	Остаток
520	АО "АБ ИНБЕВ ЭФЕС"ИНН:5020037784/КПП732845001	0,00000	0,00000	0,00000	0,00000	3,00000	0,00000	0,00000	150,00000

Ниже таблица с детализацией по кодам продукции:

Код	Производитель	Началь...	Поступ...	Поступ...	Сумма...	Переме...	Прочие...	Возврат...	Сумма...	Продажи	Прочие...	Возврат...	Переме...	Сумма...	Остаток
261	АО "АБ ИНБЕВ ЭФЕС" 502С	0.00000	0.00000	0.00000	0.00000	0.00000	0.00000	0.00000	0.00000	3.00000	0.00000	0.00000	0.00000	3.00000	6.00000
263	АО "АБ ИНБЕВ ЭФЕС" 502С	0.00000	0.00000	0.00000	0.00000	0.00000	0.00000	0.00000	0.00000	3.00000	0.00000	0.00000	0.00000	3.00000	3.00000
520	АО "АБ ИНБЕВ ЭФЕС" 502С	0.00000	0.00000	0.00000	0.00000	0.00000	0.00000	0.00000	0.00000	3.00000	0.00000	0.00000	0.00000	3.00000	150.00000

Итого: Начальный 0,00000; Поставки 0,00000; Приходы 0,00000; Расходы 9,00000; Конечный 159,00000.



Внимательно ознакомьтесь с данными во всех таблицах.

Например:

«Таблица 1» - в данной таблице отображены все движения:

Изменение декларации 118.8 форма

Таблица 1 Магазин ИНН/КПП:772001002

Работа с декларациями

Импорт начальных остатков Импорт из таблицы 2 Импорт из таблицы 3 Удаление пустых строк Загрузка декларации

Импорт из сторонних программ

ЕГАИС-Агент Эвтор ТриАр-Розница Остатки ЕГАИС Остатки Excel Остатки с сервера Загрузка Excel по столбцам Остатки Эвтор

Код продукции 520 Производитель АО "АБ ИНБЕВ ЭФЕС"ИНН:5020037784/КПП732845001

Нач. остаток	Поступления			Расход			Остаток
0,00000	Проч. приход 0,00000	Перемещения(Приход) 0,00000	Возврат от покупателя 0,00000	Продажи 3,00000	Проч. расход 0,00000	Перемещения(Расход) 0,00000	150,00000

Пересчет таблицы/Работа с данными

% Расчет остатка Под конечный остаток Без прочего прихода Остаток по движениям Удалить все данные

Фильтры

Код продукции Наименование производителя Отфильтровать Очистить фильтр Удалить отфильтрованные строки

Код	Производитель	Началь...	Поступ...	Поступ...	Сумма...	Переме...	Прочие...	Возврат...	Сумма...	Продажи	Прочие...	Возврат...	Переме...	Сумма...	Остаток
261	АО "АБ ИНБЕВ ЭФЕС" 502С	0.00000	0.00000	0.00000	0.00000	0.00000	0.00000	0.00000	0.00000	3.00000	0.00000	0.00000	0.00000	3.00000	6.00000
263	АО "АБ ИНБЕВ ЭФЕС" 502С	0.00000	0.00000	0.00000	0.00000	0.00000	0.00000	0.00000	0.00000	3.00000	0.00000	0.00000	0.00000	3.00000	3.00000
520	АО "АБ ИНБЕВ ЭФЕС" 502С	0.00000	0.00000	0.00000	0.00000	0.00000	0.00000	0.00000	0.00000	3.00000	0.00000	0.00000	0.00000	3.00000	150.00000

Начальный 0,00000 Поставки 0,00000 Приходы 0,00000 Расходы 9,00000 Конечный 159,00000

«Таблица 2» - в данной таблице отображена информация о закупках:

Изменение декларации 118.8 форма

Таблица 2 Магазин ИНН/КПП:772001002

Загрузка приходов Excel Загрузка приходов Xml

Производитель Поставщик

Дата движения 29.03.2023 Код продукции № ТТН № Там. Декларации Объем продукции

Удалить все данные

Фильтры

Код продукции Наименование производителя Наименование поставщика Номер накладной

Отфильтровать Очистить фильтр Удалить отфильтрованные

Код...	Производитель	Поставщик	Номер накладной	Номер ТД	Объем	Дата	Статус
500	ООО "ПИВОВАРЕННАЯ КОМПАНИЯ "БАЛТИК	ООО КОМПАНИЯ "СИМПЛ"ИНН:7711078582/	11040305		1.08000	04.11.2022	Принята
500	ООО "ПИВОВАРЕННАЯ КОМПАНИЯ "БАЛТИК	ООО КОМПАНИЯ "СИМПЛ"ИНН:7711078582/	11040305		1.21500	04.11.2022	Принята
500	ООО "ПИВОВАРЕННАЯ КОМПАНИЯ "БАЛТИК	ООО КОМПАНИЯ "СИМПЛ"ИНН:7711078582/	11080386		2.25000	08.11.2022	Принята
500	ООО "ПИВОВАРЕННАЯ КОМПАНИЯ "БАЛТИК	ООО КОМПАНИЯ "СИМПЛ"ИНН:7711078582/	11080386		0.90000	08.11.2022	Принята
500	ООО "ПИВОВАРЕННАЯ КОМПАНИЯ "БАЛТИК	ООО КОМПАНИЯ "СИМПЛ"ИНН:7711078582/	11080386		1.08000	08.11.2022	Принята
500	ООО "ПИВОВАРЕННАЯ КОМПАНИЯ "БАЛТИК	ООО КОМПАНИЯ "СИМПЛ"ИНН:7711078582/	11080386		1.08000	08.11.2022	Принята
500	ООО "ПИВОВАРЕННАЯ КОМПАНИЯ "БАЛТИК	ООО КОМПАНИЯ "СИМПЛ"ИНН:7711078582/	11080386		1.12500	08.11.2022	Принята
500	ООО "ПИВОВАРЕННАЯ КОМПАНИЯ "БАЛТИК	ООО КОМПАНИЯ "СИМПЛ"ИНН:7711078582/	11080386		1.12500	08.11.2022	Принята
500	ООО "ПИВОВАРЕННАЯ КОМПАНИЯ "БАЛТИК	ООО КОМПАНИЯ "СИМПЛ"ИНН:7711078582/	11080386		1.17000	08.11.2022	Принята

Объем поставок: 340,12800



«Таблица 3» - в данной таблице отображена информация о возвратах поставщику:

Изменение декларации 118.8 форма

Таблица: Таблица 3, Выберите подразделение: Магазин ИНН/КПП:772001002

Загрузка возвратов Excel

Производитель: _____ Поставщик: _____

Дата движения: 29.03.2023

Код продукции: _____ № ТТН: _____ № Там. Декларации: _____ Объем продукции: _____

Удалить все данные

Фильтры

Код продукции: _____ Наименование производителя: _____ Наименование поставщика: _____ Номер накладной: _____

Отфильтровать Очистить фильтр Удалить отфильтрованные

Код...	Производитель	Поставщик	Номер накладной	Номер ТД	Объем	Дата	Статус
261	АО "САН ИНБЕВ"ИНН:5020037784/КПП550702	ООО КОМПАНИЯ "СИМПЛ"ИНН:7711078582/К	626526		0.60000	23.12.2022	Принята

Объем возвратов: 0,60000

Шаг 2. Импорт начальных остатков.

Выберите подразделение и перейдите в «Таблицу 1»:

Изменение декларации 118.8 форма

Таблица: Таблица 1, Выберите подразделение: Магазин ИНН/КПП:772001002

Работа с декларациями

Импорт начальных остатков Импорт из таблицы 2 Импорт из таблицы 3 Удаление пустых строк Загрузка деклараций

Импорт из сторонних программ

ЕГАИС-Агент Эвотор ТриАр-Розница Остатки ЕГАИС Остатки Excel Остатки с сервера Загрузка Excel по столбцам Остатки Эвотор

Код продукции: _____ Производитель: _____

Нач. остаток	Поступления			Расход			Остаток
	Проч. приход	Перемещения(Приход)	Возврат от покупателя	Продажи	Проч. расход	Перемещения(Расход)	

Пересчет таблицы/Работа с данными

% Расчет остатка Под конечный остаток Без прочего прихода Остаток по движениям Удалить все данные

Фильтры

Код продукции: _____ Наименование производителя: _____

Отфильтровать Очистить фильтр Удалить отфильтрованные строки

Код	Производитель	Началь...	Поступ...	Поступ...	Сумма...	Переме...	Прочие...	Возврат...	Сумма...	Продажи	Прочие...	Возврат...	Переме...	Сумма...	Остаток
261	АО "АБ ИНБЕВ ЭФЕС" 502С	0.00000	0.00000	0.00000	0.00000	0.00000	0.00000	0.00000	0.00000	3.00000	0.00000	0.00000	0.00000	3.00000	6.00000
263	АО "АБ ИНБЕВ ЭФЕС" 502С	0.00000	0.00000	0.00000	0.00000	0.00000	0.00000	0.00000	0.00000	3.00000	0.00000	0.00000	0.00000	3.00000	3.00000
520	АО "АБ ИНБЕВ ЭФЕС" 502С	0.00000	0.00000	0.00000	0.00000	0.00000	0.00000	0.00000	0.00000	3.00000	0.00000	0.00000	0.00000	3.00000	150.0000
Начальный 0,00000		Поставки 0,00000		Приходы 0,00000			Расходы 9,00000			Конечный 159,00000					



Остатки на начало квартала можно указать тремя способами:

Способ 1. Через меню «Импорт начальных остатков».

Наличие деклараций в программе за предыдущий квартал, является одним из обязательных условий для использования данного способа.

Для того чтобы загрузить остатки на начало периода, выберите **«Импорт начальных остатков»**:

Код	Производитель	Началь...	Поступ...	Поступ...	Сумма...	Пере...	Прочие...	Возврат...	Сумма...	Продажи	Прочие...	Возврат...	Пере...	Сумма...	Остаток
261	АО "АБ ИНБЕВ ЭФЕС" 502С	0.00000	0.00000	0.00000	0.00000	0.00000	0.00000	0.00000	0.00000	3.00000	0.00000	0.00000	0.00000	3.00000	6.00000
263	АО "АБ ИНБЕВ ЭФЕС" 502С	0.00000	0.00000	0.00000	0.00000	0.00000	0.00000	0.00000	0.00000	3.00000	0.00000	0.00000	0.00000	3.00000	3.00000
520	АО "АБ ИНБЕВ ЭФЕС" 502С	0.00000	0.00000	0.00000	0.00000	0.00000	0.00000	0.00000	0.00000	3.00000	0.00000	0.00000	0.00000	3.00000	150.0000

Начальный 0,00000 Поставки 0,00000 Приходы 0,00000 Расходы 9,00000 Конечный 159,00000

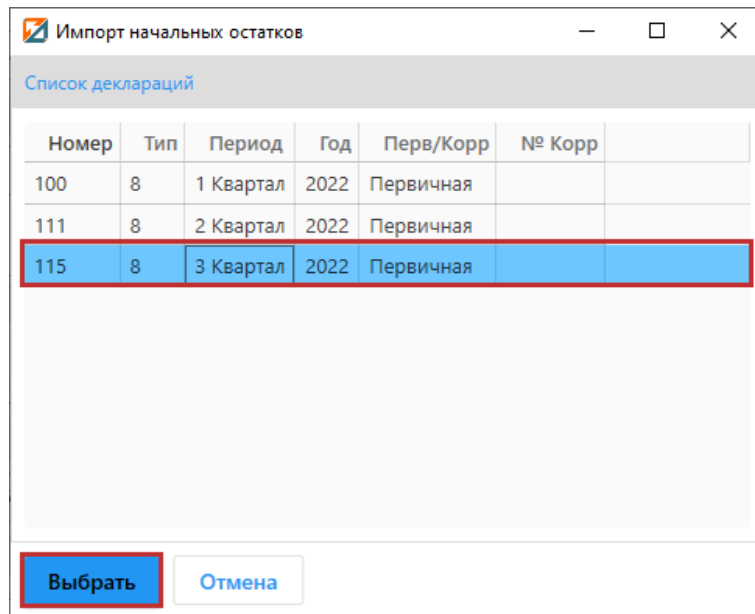
Откроется окно «Импорт начальных остатков»:

Номер	Тип	Период	Год	Перв/Корр	№ Корр
100	8	1 Квартал	2022	Первичная	
111	8	2 Квартал	2022	Первичная	
115	8	3 Квартал	2022	Первичная	

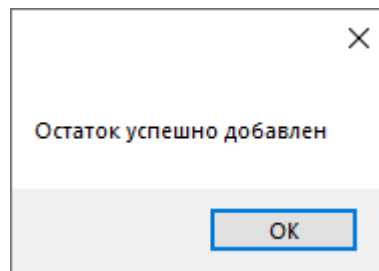
Выбрать Отмена



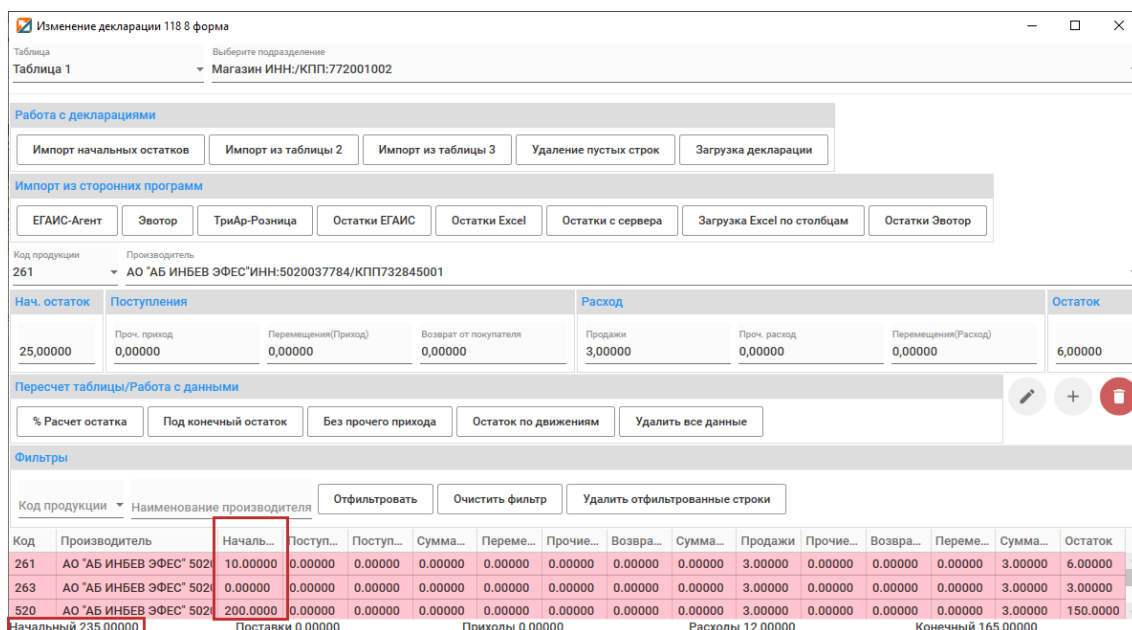
В данном окне выберите декларацию за предыдущий период и нажмите «Выбрать»:



Выйдет информационное сообщение:



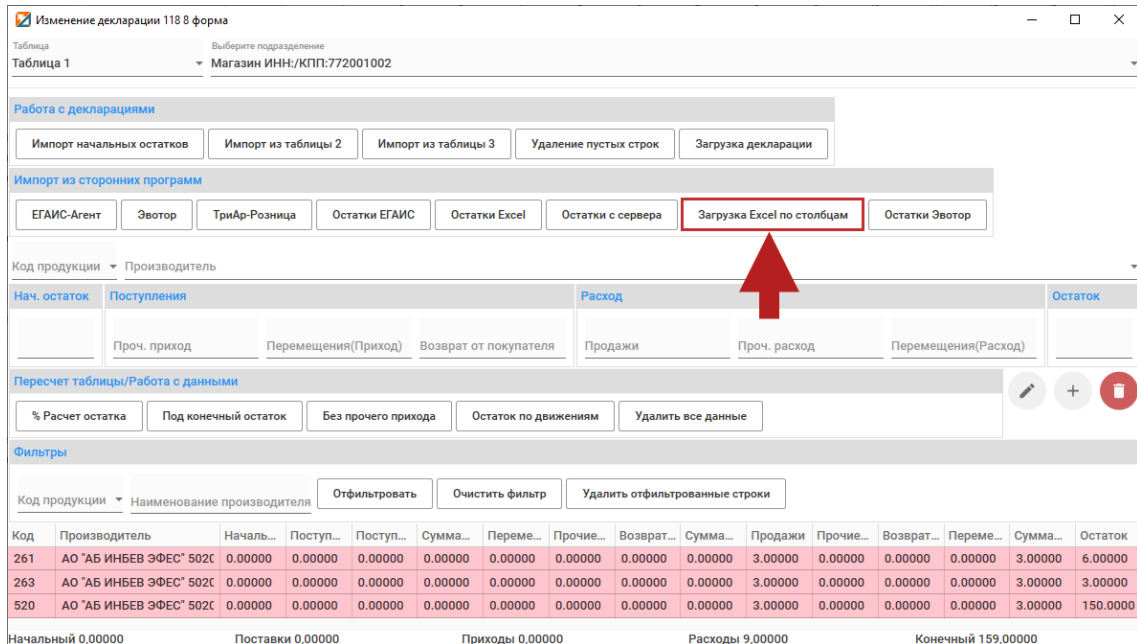
И вы увидите остатки на начало:



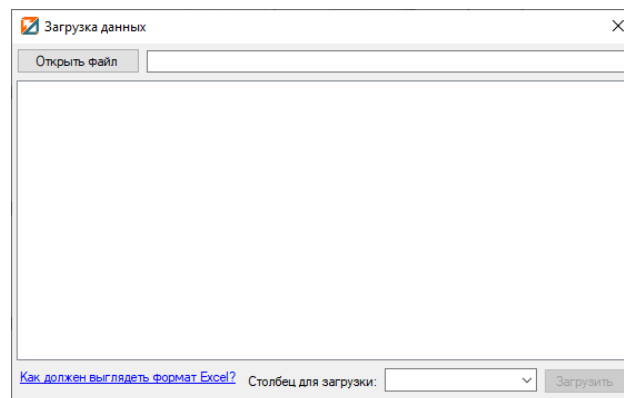


Способ 2. Импорт начальных остатков через таблицу Excel.

В «Таблице 1» в разделе «Импорт данных» → «Импорт из сторонних программ» выберите «Загрузка Excel по столбцам»:



Откроется окно «Загрузка данных»:



Для просмотра образца таблицы для загрузки данных необходимо нажать на кнопку «Как должен выглядеть формат Excel?»:



Выйдет окно «Требуемый формат для загрузки таблицы Excel»:

Код вида продукции	Наименование производителя	ИНН производителя	КПП производителя	Далл
500	ООО "ПИВОВА...	7802849641	540443001	0,95
520	ООО "ПИВОВА...	7802849641	540443001	3
500	Лидское пиво	112	500022116	3

С образцом сверки Вы можете ознакомиться по [ссылке](#).

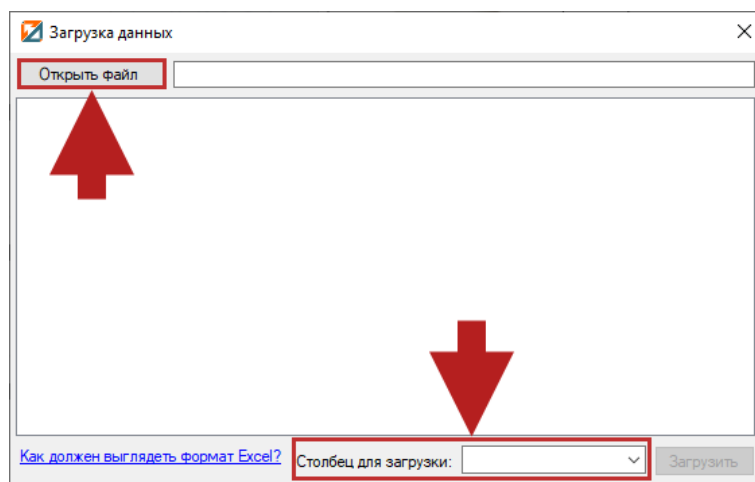
Требование к формату:

- Не путать столбцы местами;
- Не объединять строки и столбцы;
- Не оставлять пустыми строки (исключение столбец ГТД);
- Для производителей страны таможенного союза в столбце «ИНН производителя» указываем код страны, в столбце «КПП производителя» - учетный номер. Данным образом можно указать производителей 4-х стран: **Армения** (код страны 51), **Беларусь** (код страны 112); **Киргизия** (Код страны 417); **Казахстан** (Код страны 398). По остальным иностранным производителям указываются импортеры.

Файл должен быть формата *****.xlsx**.

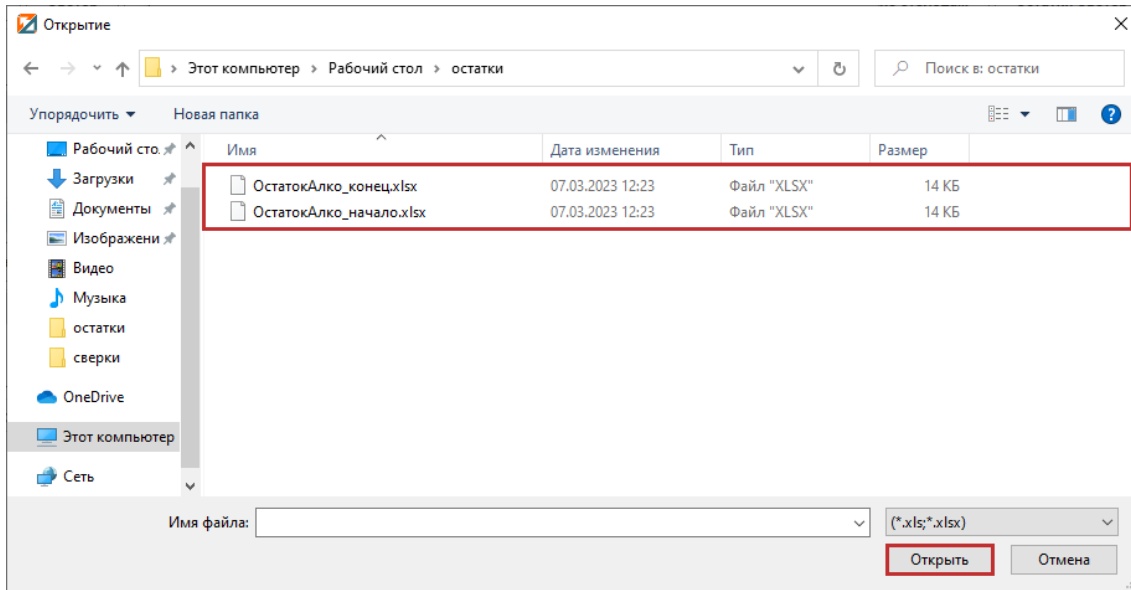
Заполните данные на основе данного формата.

В окне «Загрузка данных» выберите столбец для загрузки и нажмите на кнопку «Открыть файл»:

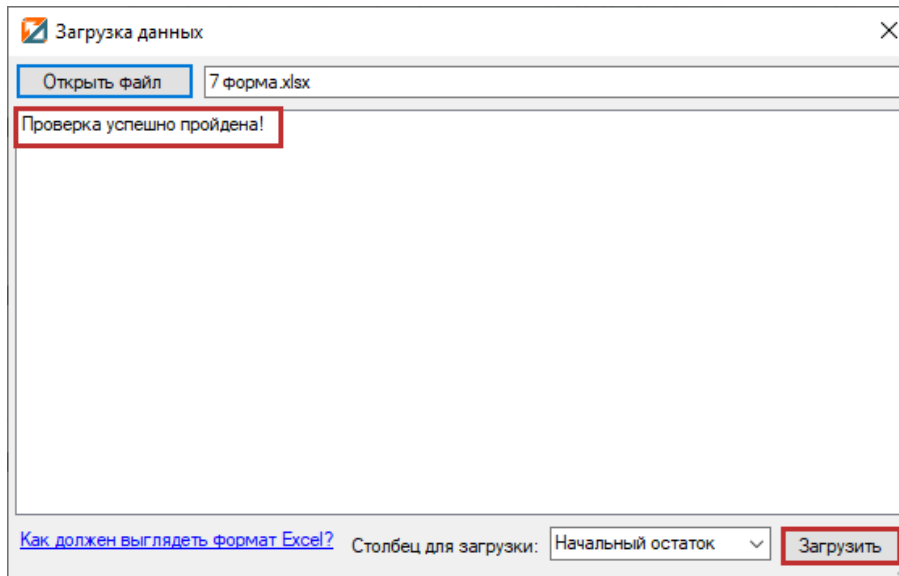




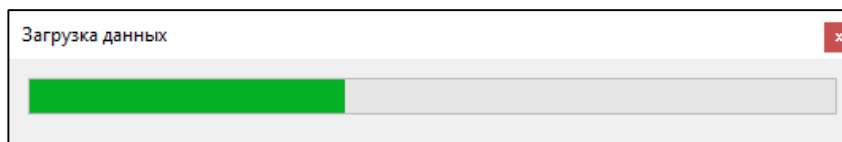
Выберите нужный файл и нажмите «Открыть»:



Дождитесь проверки файла в окне «Загрузка данных» и нажмите «Загрузить»:



Дождитесь окончания загрузки:





И в «Таблице 1» появятся остатки на начало квартала:

Изменение декларации 118 8 форма

Таблица: Таблица 1, Магазин ИНН/КПП:772001002

Работа с декларациями: Импорт начальных остатков, Импорт из таблицы 2, Импорт из таблицы 3, Удаление пустых строк, Загрузка декларации

Импорт из сторонних программ: ЕГАИС-Агент, Эвотор, ТриАр-Розница, Остатки ЕГАИС, Остатки Excel, Остатки с сервера, Загрузка Excel по столбцам, Остатки Эвотор

Код продукции: 261, Производитель: АО "АБ ИНБЕВ ЭФЕС" ИНН:5020037784/КПП732845001

Нач. остаток	Поступления			Расход			Остаток
25,00000	Проч. приход 0,00000	Перемещения(Приход) 0,00000	Возврат от покупателя 0,00000	Продажи 3,00000	Проч. расход 0,00000	Перемещения(Расход) 0,00000	6,00000

Пересчет таблицы/Работа с данными: % Расчет остатка, Под конечный остаток, Без прочего прихода, Остаток по движениям, Удалить все данные

Фильтры: Код продукции, Наименование производителя, Отфильтровать, Очистить фильтр, Удалить отфильтрованные строки

Код	Производитель	Началь...	Поступ...	Поступ...	Сумма...	Переме...	Прочие...	Возвра...	Сумма...	Продажи	Прочие...	Возвра...	Переме...	Сумма...	Остаток
261	АО "АБ ИНБЕВ ЭФЕС" 502	10,00000	0,00000	0,00000	0,00000	0,00000	0,00000	0,00000	0,00000	3,00000	0,00000	0,00000	0,00000	3,00000	6,00000
263	АО "АБ ИНБЕВ ЭФЕС" 502	0,00000	0,00000	0,00000	0,00000	0,00000	0,00000	0,00000	0,00000	3,00000	0,00000	0,00000	0,00000	3,00000	3,00000
520	АО "АБ ИНБЕВ ЭФЕС" 502	200,00000	0,00000	0,00000	0,00000	0,00000	0,00000	0,00000	0,00000	3,00000	0,00000	0,00000	0,00000	3,00000	150,00000
Начальный 235,00000		Поставки 0,00000			Приходы 0,00000			Расходы 12,00000			Конечный 165,00000				

Способ 3. Указание остатков на начало от руки.

В «Таблице 1» выделите необходимую строку:

Изменение декларации 118 8 форма

Таблица: Таблица 1, Магазин ИНН/КПП:772001002

Работа с декларациями: Импорт начальных остатков, Импорт из таблицы 2, Импорт из таблицы 3, Удаление пустых строк, Загрузка декларации

Импорт из сторонних программ: ЕГАИС-Агент, Эвотор, ТриАр-Розница, Остатки ЕГАИС, Остатки Excel, Остатки с сервера, Загрузка Excel по столбцам, Остатки Эвотор

Код продукции: 261, Производитель: АО "АБ ИНБЕВ ЭФЕС" ИНН:5020037784/КПП732845001

Нач. остаток	Поступления			Расход			Остаток
0,00000	Проч. приход 0,00000	Перемещения(Приход) 0,00000	Возврат от покупателя 0,00000	Продажи 3,00000	Проч. расход 0,00000	Перемещения(Расход) 0,00000	6,00000

Пересчет таблицы/Работа с данными: % Расчет остатка, Под конечный остаток, Без прочего прихода, Остаток по движениям, Удалить все данные

Фильтры: Код продукции, Наименование производителя, Отфильтровать, Очистить фильтр, Удалить отфильтрованные строки

Код	Производитель	Началь...	Поступ...	Поступ...	Сумма...	Переме...	Прочие...	Возвра...	Сумма...	Продажи	Прочие...	Возвра...	Переме...	Сумма...	Остаток
261	АО "АБ ИНБЕВ ЭФЕС" 502	0,00000	0,00000	0,00000	0,00000	0,00000	0,00000	0,00000	0,00000	3,00000	0,00000	0,00000	0,00000	3,00000	6,00000
263	АО "АБ ИНБЕВ ЭФЕС" 502	0,00000	0,00000	0,00000	0,00000	0,00000	0,00000	0,00000	0,00000	3,00000	0,00000	0,00000	0,00000	3,00000	3,00000
520	АО "АБ ИНБЕВ ЭФЕС" 502	0,00000	0,00000	0,00000	0,00000	0,00000	0,00000	0,00000	0,00000	3,00000	0,00000	0,00000	0,00000	3,00000	150,00000
Начальный 0,00000		Поставки 0,00000			Приходы 0,00000			Расходы 12,00000			Конечный 165,00000				



В разделе «Изменение строк» → поле «Нач. остаток» укажите необходимое значение:

Изменение декларации 118 8 форма

Таблица: Таблица 1, Магазин ИНН/КПП:772001002

Работа с декларациями: Импорт начальных остатков, Импорт из таблицы 2, Импорт из таблицы 3, Удаление пустых строк, Загрузка декларации

Импорт из сторонних программ: ЕГАИС-Агент, Эвотор, ТриАр-Розница, Остатки ЕГАИС, Остатки Excel, Остатки с сервера, Загрузка Excel по столбцам, Остатки Эвотор

Код продукции: 261, Производитель: АО "АБ ИНБЕВ ЭФЕС" ИНН:5020037784/КПП732845001

Нач. остаток	Поступления			Расход			Остаток
10,00000	Проч. приход: 0,00000	Перемещение(Приход): 0,00000	Возврат от покупателя: 0,00000	Продажи: 3,00000	Проч. расход: 0,00000	Перемещение(Расход): 0,00000	6,00000

Пересчет таблицы/Работа с данными: % Расчет остатка, Под конечный остаток, Без прочего прихода, Остаток по движениям, Удалить все данные

Фильтры: Код продукции, Наименование производителя, Отфильтровать, Очистить фильтр, Удалить отфильтрованные строки

Код	Производитель	Началь...	Поступ...	Поступ...	Сумма...	Переме...	Прочие...	Возвра...	Сумма...	Продажи	Прочие...	Возвра...	Переме...	Сумма...	Остаток
261	АО "АБ ИНБЕВ ЭФЕС" 502	0.00000	0.00000	0.00000	0.00000	0.00000	0.00000	0.00000	0.00000	3.00000	0.00000	0.00000	0.00000	3.00000	6.00000
263	АО "АБ ИНБЕВ ЭФЕС" 502	0.00000	0.00000	0.00000	0.00000	0.00000	0.00000	0.00000	0.00000	3.00000	0.00000	0.00000	0.00000	3.00000	3.00000
520	АО "АБ ИНБЕВ ЭФЕС" 502	0.00000	0.00000	0.00000	0.00000	0.00000	0.00000	0.00000	0.00000	3.00000	0.00000	0.00000	0.00000	3.00000	150.0000
Начальный 0,00000		Поставки 0,00000			Приходы 0,00000			Расходы 12,00000			Конечный 165,00000				

Затем в разделе «Изменение строк» нажмите на кнопку «Изменить»:

Изменение декларации 118 8 форма

Таблица: Таблица 1, Магазин ИНН/КПП:772001002

Работа с декларациями: Импорт начальных остатков, Импорт из таблицы 2, Импорт из таблицы 3, Удаление пустых строк, Загрузка декларации

Импорт из сторонних программ: ЕГАИС-Агент, Эвотор, ТриАр-Розница, Остатки ЕГАИС, Остатки Excel, Остатки с сервера, Загрузка Excel по столбцам, Остатки Эвотор

Код продукции: 261, Производитель: АО "АБ ИНБЕВ ЭФЕС" ИНН:5020037784/КПП732845001

Нач. остаток	Поступления			Расход			Остаток
10,00000	Проч. приход: 0,00000	Перемещение(Приход): 0,00000	Возврат от покупателя: 0,00000	Продажи: 3,00000	Проч. расход: 0,00000	Перемещение(Расход): 0,00000	6,00000

Пересчет таблицы/Работа с данными: % Расчет остатка, Под конечный остаток, Без прочего прихода, Остаток по движениям, Удалить все данные

Фильтры: Код продукции, Наименование производителя, Отфильтровать, Очистить фильтр, Удалить отфильтрованные строки

Код	Производитель	Началь...	Поступ...	Поступ...	Сумма...	Переме...	Прочие...	Возвра...	Сумма...	Продажи	Прочие...	Возвра...	Переме...	Сумма...	Остаток
261	АО "АБ ИНБЕВ ЭФЕС" 502	0.00000	0.00000	0.00000	0.00000	0.00000	0.00000	0.00000	0.00000	3.00000	0.00000	0.00000	0.00000	3.00000	6.00000
263	АО "АБ ИНБЕВ ЭФЕС" 502	0.00000	0.00000	0.00000	0.00000	0.00000	0.00000	0.00000	0.00000	3.00000	0.00000	0.00000	0.00000	3.00000	3.00000
520	АО "АБ ИНБЕВ ЭФЕС" 502	0.00000	0.00000	0.00000	0.00000	0.00000	0.00000	0.00000	0.00000	3.00000	0.00000	0.00000	0.00000	3.00000	150.0000
Начальный 0,00000		Поставки 0,00000			Приходы 0,00000			Расходы 12,00000			Конечный 165,00000				



Если нужная позиция отсутствует в таблице, то ее необходимо добавить. Для добавления новой строки выполняем следующие действия:

В «Таблице 1» в разделе «Изменение строк» выберите код продукции и производителя:

Код	Производитель	Началь...	Поступ...	Сумма...	Перем...	Прочи...	Возвра...	Сумма...	Прода...	Прочи...	Возвра...	Перем...	Сумма...	Остаток
Начальный		0												
Поставки			0											
Приходы				0										
Расходы					0									
Конечный														0

Заполните все редактируемые поля. **Обратите внимание** на то, что пустых ячеек быть не должно, иначе строка не добавится. Если значение отсутствует, ставим 0:

Код	Производитель	Началь...	Поступ...	Сумма...	Перем...	Прочи...	Возвра...	Сумма...	Прода...	Прочи...	Возвра...	Перем...	Сумма...	Остаток
Начальный		0												
Поставки			0											
Приходы				0										
Расходы					0									
Конечный														0



После указания данных нажмите на кнопку «+» (Добавить):

Изменение декларации 118 8 форма

Таблица: Таблица 1, Выберите подразделение: Магазин ИНН/КПП:772001002

Работа с декларациями: Импорт начальных остатков, Импорт из таблицы 2, Импорт из таблицы 3, Удаление пустых строк, Загрузка декларации

Импорт из сторонних программ: ЕГАИС-Агент, Эвотор, ТриАр-Розница, Остатки ЕГАИС, Остатки Excel, Остатки с сервера, Загрузка Excel по столбцам, Остатки Эвотор

Код продукции: 261, Производитель: АО "САН ИНБЕВ"ИНН:5020037784/КПП550702001

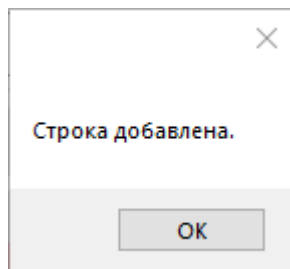
Нач. остаток	Поступления			Расход			Остаток
3	Проч. приход: 0	Перемещения(Приход): 0	Возврат от покупателя: 0	Продажи: 0	Проч. расход: 0	Перемещения(Расход): 0	0

Пересчет таблицы/Работа с данными: % Расчет остатка, Под конечный остаток, Без прочего прихода, Остаток по движениям, Удалить все данные

Фильтры: Код продукции, Наименование производителя, Отфильтровать, Очистить фильтр, Удалить отфильтрованные строки

Код	Производитель	Началь...	Поступ...	Поступ...	Сумма...	Перем...	Прочи...	Возвра...	Сумма...	Прода...	Прочи...	Возвра...	Перем...	Сумма...	Остаток
Начальный	0	Поставки	0	Приходы	0	Расходы	0	Конечный	0						

Должно выйти информационное сообщение:



И в «Таблице 1» появится добавленная строка:

Изменение декларации 118 8 форма

Таблица: Таблица 1, Выберите подразделение: Магазин ИНН/КПП:772001002

Работа с декларациями: Импорт начальных остатков, Импорт из таблицы 2, Импорт из таблицы 3, Удаление пустых строк, Загрузка декларации

Импорт из сторонних программ: ЕГАИС-Агент, Эвотор, ТриАр-Розница, Остатки ЕГАИС, Остатки Excel, Остатки с сервера, Загрузка Excel по столбцам, Остатки Эвотор

Код продукции: 261, Производитель: АО "САН ИНБЕВ"ИНН:5020037784/КПП550702001

Нач. остаток	Поступления			Расход			Остаток
	Проч. приход	Перемещения(Приход)	Возврат от покупателя	Продажи	Проч. расход: 0	Перемещения(Расход)	
261	АО "САН ИНБЕВ" 502003	3	0	0	0	0	0

Пересчет таблицы/Работа с данными: % Расчет остатка, Под конечный остаток, Без прочего прихода, Остаток по движениям, Удалить все данные

Фильтры: Код продукции, Наименование производителя, Отфильтровать, Очистить фильтр, Удалить отфильтрованные строки

Код	Производитель	Началь...	Поступ...	Поступ...	Сумма...	Перем...	Прочи...	Возвра...	Сумма...	Прода...	Прочи...	Возвра...	Перем...	Сумма...	Остаток
Начальный	3	Поставки	0	Приходы	0	Расходы	0	Конечный	0						



Шаг 3. Импорт закупок из «Таблицы 2».

Данные о поступлениях от поставщиков заносятся в «Таблицу 2». Для того чтобы импортировать данные о закупках нажмите на кнопку «Импорт из Таблицы 2»:

Импорт начальных остатков **Импорт из таблицы 2** Импорт из таблицы 3 Удаление пустых строк Загрузка декларации

Импорт из сторонних программ

ЕГАИС-Агент Эвотор ТриАр-Розница Остатки ЕГАИС Остатки Excel Остатки с сервера Загрузка Excel по столбцам Остатки Эвотор

Код продукции 261 Производитель АО "АБ ИНБЕВ ЭФЕС" ИНН:5020037784/КПП732845001

Нач. остаток				Поступления			Расход			Остаток
Проч. приход	Перемещение(Приход)	Возврат от покупателя	Продажи	Проч. расход	Перемещение(Расход)	Остаток				
25,00000	0,00000	0,00000	3,00000	0,00000	0,00000	6,00000				

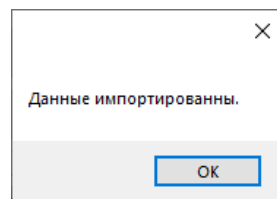
Пересчет таблицы/Работа с данными

% Расчет остатка Под конечный остаток Без прочего прихода Остаток по движениям Удалить все данные

Фильтры

Код	Производитель	Началь...	Поступ...	Поступ...	Сумма...	Переме...	Прочие...	Возвра...	Сумма...	Продажи	Прочие...	Возвра...	Переме...	Сумма...	Остаток
261	АО "АБ ИНБЕВ ЭФЕС" 502	0.00000	0.00000	0.00000	0.00000	0.00000	0.00000	0.00000	0.00000	3.00000	0.00000	0.00000	0.00000	3.00000	6.00000
263	АО "АБ ИНБЕВ ЭФЕС" 502	0.00000	0.00000	0.00000	0.00000	0.00000	0.00000	0.00000	0.00000	3.00000	0.00000	0.00000	0.00000	3.00000	3.00000
520	АО "АБ ИНБЕВ ЭФЕС" 502	200.00000	0.00000	0.00000	0.00000	0.00000	0.00000	0.00000	0.00000	3.00000	0.00000	0.00000	0.00000	3.00000	150.00000
Начальный		225,00000	Поставки		0,00000	Приходы		0,00000	Расходы		12,00000	Конечный		165,00000	

По окончании импорта выйдет информационное сообщение:



В «Таблице 1» появится информация о закупках:

Импорт начальных остатков Импорт из таблицы 2 Импорт из таблицы 3 Удаление пустых строк Загрузка декларации

ЕГАИС-Агент Эвотор ТриАр-Розница Остатки ЕГАИС Остатки Excel Остатки с сервера Загрузка Excel по столбцам Остатки Эвотор

Код продукции 261 Производитель

Нач. остаток				Поступления			Расход			Остаток
Проч. приход	Перемещение(Приход)	Возврат от покупателя	Продажи	Проч. расход	Перемещение(Расход)	Остаток				
25,00000	0,00000	0,00000	3,00000	0,00000	0,00000	6,00000				

Пересчет таблицы/Работа с данными

% Расчет остатка Под конечный остаток Без прочего прихода Остаток по движениям Удалить все данные

Фильтры

Код	Производитель	Началь...	Поступ...	Поступ...	Сумма...	Переме...	Прочие...	Возвра...	Сумма...	Продажи	Прочие...	Возвра...	Переме...	Сумма...	Остаток
500	ООО "ПИВОВАРЕННАЯ КС	0.00000	0.00000	304.5730	304.5730	0.00000	0.00000	0.00000	304.5730	0.00000	0.00000	0.00000	0.00000	0.00000	0.00000
500	ООО "ПИВОВАРЕННАЯ КС	0.00000	0.00000	2.83500	2.83500	0.00000	0.00000	0.00000	2.83500	0.00000	0.00000	0.00000	0.00000	0.00000	0.00000
500	ООО "ПИВОВАРЕННАЯ КС	0.00000	0.00000	1.80000	1.80000	0.00000	0.00000	0.00000	1.80000	0.00000	0.00000	0.00000	0.00000	0.00000	0.00000
Начальный		225,00000	Поставки		340,12800	Приходы		340,12800	Расходы		12,00000	Конечный		165,00000	



Шаг 4. Импорт возвратов поставщику из «Таблицы 3».

Данные о возвратах поставщику заносятся в «Таблицу 3». Для того чтобы импортировать данные о закупках, нажмите на кнопку «Импорт из Таблицы 3»:

Изменение декларации 118 8 форма

Таблица 1 Магазин ИНН/КПП:772001002

Импорт начальных остатков Импорт из таблицы 2 **Импорт из таблицы 3** Удаление пустых строк Загрузка декларации

Импорт из сторонних программ

ЕГАИС-Агент Эвотор ТриАр-Розница Остатки ЕГАИС Остатки Excel Остатки с сервера Загрузка Excel по столбцам Остатки Эвотор

Код продукции 261 Производитель

Нач. остаток				Поступления			Расход			Остаток
25,00000	Проч. приход 0,00000	Перемещение(Приход) 0,00000	Возврат от покупателя 0,00000	Продажи 3,00000	Проч. расход 0,00000	Перемещение(Расход) 0,00000				6,00000

Пересчет таблицы/Работа с данными

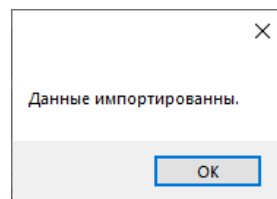
% Расчет остатка Под конечный остаток Без прочего прихода Остаток по движениям Удалить все данные

Фильтры

Код	Производитель	Началь...	Поступ...	Поступ...	Сумма...	Переме...	Прочие...	Возвра...	Сумма...	Продажи	Прочие...	Возвра...	Переме...	Сумма...	Остаток
500	ООО "ПИВОВАРЕННАЯ КС	0.00000	0.00000	304.5730	304.5730	0.00000	0.00000	0.00000	304.5730	0.00000	0.00000	0.00000	0.00000	0.00000	0.00000
500	ООО "ПИВОВАРЕННАЯ КС	0.00000	0.00000	2.83500	2.83500	0.00000	0.00000	0.00000	2.83500	0.00000	0.00000	0.00000	0.00000	0.00000	0.00000
500	ООО "ПИВОВАРЕННАЯ КС	0.00000	0.00000	1.80000	1.80000	0.00000	0.00000	0.00000	1.80000	0.00000	0.00000	0.00000	0.00000	0.00000	0.00000

Начальный 225,00000 Поставки 340,12800 Приходы 340,12800 Расходы 12,00000 Конечный 165,00000

По окончании импорта выйдет информационное сообщение:



В «Таблице 1» появится информация о возвратах:

Изменение декларации 118 8 форма

Таблица 1 Магазин ИНН/КПП:772001002

Импорт начальных остатков Импорт из таблицы 2 **Импорт из таблицы 3** Удаление пустых строк Загрузка декларации

Импорт из сторонних программ

ЕГАИС-Агент Эвотор ТриАр-Розница Остатки ЕГАИС Остатки Excel Остатки с сервера Загрузка Excel по столбцам Остатки Эвотор

Код продукции 261 Производитель

АО "АБ ИНБЕВ ЭФЕС"ИНН:5020037784/КПП732845001

Нач. остаток				Поступления			Расход			Остаток
15,00000	Проч. приход 0,00000	Перемещение(Приход) 0,00000	Возврат от покупателя 0,00000	Продажи 3,00000	Проч. расход 0,00000	Перемещение(Расход) 0,00000				6,00000

Пересчет таблицы/Работа с данными

% Расчет остатка Под конечный остаток Без прочего прихода Остаток по движениям Удалить все данные

Фильтры

Код	Производитель	Началь...	Поступ...	Поступ...	Сумма...	Переме...	Прочие...	Возвра...	Сумма...	Продажи	Прочие...	Возвра...	Переме...	Сумма...	Остаток
520	ООО "ПИВОВАРЕННАЯ КС	0.00000	0.00000	30.32000	30.32000	0.00000	0.00000	0.00000	30.32000	0.00000	0.00000	0.00000	0.00000	0.00000	0.00000
261	АО "САН ИНБЕВ" 5020037	10.00000	0.00000	0.00000	0.00000	0.00000	0.00000	0.00000	0.00000	0.00000	0.00000	0.60000	0.00000	0.60000	0.00000

Начальный 225,00000 Поставки 340,12800 Приходы 340,12800 Расходы 12,60000 Конечный 165,00000



Шаг 5. Расчет Таблицы 1 под конечный остаток.

Если у Вас присутствует продукция от иностранных производителей без импортера (исключение производители стран таможенного союза: Армения (код страны 51), Беларусь (код страны 112), Киргизия (Код страны 417) и Казахстан (Код страны 398)), то они попадают в таблицу нераспределенных товаров и в «Таблице 1» станет активной кнопка «Нераспределенные товары»:

Изменение декларации 118 8 форма

Таблица: Таблица 1, Выбериете подразделение: Магазин ИНН/КПП:772001002

Работа с декларациями

Импорт начальных остатков | Импорт из таблицы 2 | Импорт из таблицы 3 | Удаление пустых строк | Загрузка декларации | **Нераспределенные товары**

Импорт из сторонних программ

ЕГАИС-Агент | Эвотор | ТриАр-Розница | Остатки ЕГАИС | Остатки Excel | Остатки с сервера | Загрузка Excel по столбцам | Остатки с сервера

Код продукции: 500, Производитель: ООО "ПИВОВАРЕННАЯ КОМПАНИЯ "БАЛТИКА"ИНН:7802849641/КПП760443001

Нач. остаток				Поступления			Расход			Остаток
				Проч. приход	Перемещения(Приход)	Возврат от покупателей	Продажи	Проч. расход	Перемещения(Расход)	
0,00000				0,00000	0,00000	0,00000	0,00000	0,00000	0,00000	2,83500

Пересчет таблицы/Работа с данными

% Расчет остатка | Под конечный остаток | Без прочего прихода | Остаток по движениям | Удалить все данные

Фильтры

Код продукции: 500, Наименование производителя: АО "САН ИНБЕВ" 50200

Код	Производитель	Начал...	Поступ...	Поступ...	Сумма...	Перем...	Прочи...	Возвра...	Сумма...	Прода...	Прочи...	Возвра...	Перем...	Сумма...	Остаток
520	АО "САН ИНБЕВ" 50200:	3.00000	0.00000	0.00000	0.00000	0.00000	0.00000	0.00000	0.00000	0.00000	0.00000	0.00000	0.00000	0.00000	2.00000
263	АО "САН ИНБЕВ" 50200:	3.00000	0.00000	0.00000	0.00000	0.00000	0.00000	0.00000	0.00000	0.00000	0.00000	0.00000	0.00000	0.00000	1.00000
500	АО "САН ИНБЕВ" 50200:	15.0000	0.00000	0.00000	0.00000	0.00000	0.00000	0.00000	0.00000	0.00000	0.00000	0.00000	0.00000	0.00000	10.0000
Начальный 21,00000		Поставки 340,12800			Приходы 340,72800			Расходы 0,60000			Конечный 203,12800				

По данным позициям необходимо указать импортеров. Для это перейдите в таблицу нераспределенных товаров, нажав на кнопку «Нераспределенные товары»:

Изменение декларации 118 8 форма

Таблица: Таблица 1, Выбериете подразделение: Магазин ИНН/КПП:772001002

Работа с декларациями

Импорт начальных остатков | Импорт из таблицы 2 | Импорт из таблицы 3 | Удаление пустых строк | Загрузка декларации | **Нераспределенные товары**

Импорт из сторонних программ

ЕГАИС-Агент | Эвотор | ТриАр-Розница | Остатки ЕГАИС | Остатки Excel | Остатки с сервера | Загрузка Excel по столбцам | Остатки с сервера

Код продукции: 500, Производитель: ООО "ПИВОВАРЕННАЯ КОМПАНИЯ "БАЛТИКА"ИНН:7802849641/КПП760443001

Нач. остаток				Поступления			Расход			Остаток
				Проч. приход	Перемещения(Приход)	Возврат от покупателей	Продажи	Проч. расход	Перемещения(Расход)	
0,00000				0,00000	0,00000	0,00000	0,00000	0,00000	0,00000	2,83500

Пересчет таблицы/Работа с данными

% Расчет остатка | Под конечный остаток | Без прочего прихода | Остаток по движениям | Удалить все данные

Фильтры

Код продукции: 500, Наименование производителя: АО "САН ИНБЕВ" 50200

Код	Производитель	Начал...	Поступ...	Поступ...	Сумма...	Перем...	Прочи...	Возвра...	Сумма...	Прода...	Прочи...	Возвра...	Перем...	Сумма...	Остаток
520	АО "САН ИНБЕВ" 50200:	3.00000	0.00000	0.00000	0.00000	0.00000	0.00000	0.00000	0.00000	0.00000	0.00000	0.00000	0.00000	0.00000	2.00000
263	АО "САН ИНБЕВ" 50200:	3.00000	0.00000	0.00000	0.00000	0.00000	0.00000	0.00000	0.00000	0.00000	0.00000	0.00000	0.00000	0.00000	1.00000
500	АО "САН ИНБЕВ" 50200:	15.0000	0.00000	0.00000	0.00000	0.00000	0.00000	0.00000	0.00000	0.00000	0.00000	0.00000	0.00000	0.00000	10.0000
Начальный 21,00000		Поставки 340,12800			Приходы 340,72800			Расходы 0,60000			Конечный 203,12800				



Откроется таблица нераспределённых товаров:

<input type="checkbox"/>	Код пр.	Наименование	Количе	Объем	Единиц	Общий	Производител
<input type="checkbox"/>	500	Пиво темное пастеризова	5.00000	1.50000	шт	7.50000	

Выберите нужного импортера из списка:

<input type="checkbox"/>	Код пр.	Наименование	Количе	Объем	Единиц	Общий	Производител
<input type="checkbox"/>	500	Пиво темное пастеризова	5.00000	1.50000	шт	7.50000	

Отметьте галочкой позиции, по которым необходимо присвоить данного импортера:

<input type="checkbox"/>	Код пр.	Наименование	Количе	Объем	Единиц	Общий	Производител
<input checked="" type="checkbox"/>	500	Пиво темное пастеризова	5.00000	1.50000	шт	7.50000	



Нажмите на кнопку «Присвоить»:

Код пр-и	Наименование	Количе	Объем	Единиц	Общий	Производитель
<input checked="" type="checkbox"/>	500	Пиво темное пастеризова	5.00000	1.50000	7.50000	

После указания импортеров в таблице нераспределенных товаров сохраните данные нажатием кнопки «Сохранить»:

Код пр-и	Наименование	Количе	Объем	Единиц	Общий	Производитель
<input checked="" type="checkbox"/>	500	Пиво темное пастеризова	5.00000	1.50000	шт	7.50000

В «Таблице 1» в конечный остаток добавятся позиции из таблицы нераспределенных товаров, и кнопка «Нераспределенные товары» вновь станет неактивной:

Код	Производитель	Начал...	Поступ...	Поступ...	Сумма...	Пере...	Проч...	Возв...	Сумма...	Прода...	Проч...	Возв...	Пере...	Сумма...	Остаток
520	АО "САН ИНБЕВ" 50200	3.00000	0.00000	0.00000	0.00000	0.00000	0.00000	0.00000	0.00000	0.00000	0.00000	0.00000	0.00000	0.00000	2.00000
263	АО "САН ИНБЕВ" 50200	3.00000	0.00000	0.00000	0.00000	0.00000	0.00000	0.00000	0.00000	0.00000	0.00000	0.00000	0.00000	0.00000	1.00000
500	АО "САН ИНБЕВ" 50200	15.00000	0.00000	0.00000	0.00000	0.00000	0.00000	0.00000	0.00000	0.00000	0.00000	0.00000	0.00000	0.00000	10.00000
Начальный 21,00000		Поставки 340,12800		Приходы 340,72800		Расходы 0,60000		Конечный 203,12800							



Для проведения расчетов в «Таблице 1» на основании конечных остатков в разделе «Изменение строк» → «Пересчет таблицы/Работа с данными» нажмите на кнопку «Под конечный остаток»:

Нач. остаток	Поступления			Расход			Остаток
15,00000	Проч. приход 0,00000	Перемещения(Приход) 0,00000	Возврат от покупателя 0,00000	Продажи 3,00000	Проч. расход 0,00000	Перемещения(Расход) 0,00000	6,00000

Код	Производитель	Началь...	Поступ...	Поступ...	Сумма...	Переме...	Прочие...	Возвра...	Сумма...	Продажи	Прочие...	Возвра...	Переме...	Сумма...	Остаток
520	ООО "ПИВОВАРЕННАЯ КС	0.00000	0.00000	30.32000	30.32000	0.00000	0.00000	0.00000	30.32000	0.00000	0.00000	0.00000	0.00000	0.00000	0.00000
261	АО "САН ИНБЕВ" 5020037	10.00000	0.00000	0.00000	0.00000	0.00000	0.00000	0.00000	0.00000	0.00000	0.00000	0.60000	0.00000	0.60000	0.00000

Начальный 225,00000 Поставки 340,12800 Приходы 340,12800 Расходы 12,60000 Конечный 165,00000

Выдет информационное сообщение, в котором необходимо выбрать действие:

Пересчитать таблицу?

Да Нет

После нажатия кнопки «Да» в «Таблице 1» будет произведен перерасчет:

Нач. остаток	Поступления			Расход			Остаток
15,00000	Проч. приход 0,00000	Перемещения(Приход) 0,00000	Возврат от покупателя 0,00000	Проч. расход 0,00000	Перемещения(Расход) 0,00000	0,00000	6,00000

Код	Производитель	Началь...	Поступ...	Поступ...	Сумма...	Переме...	Прочие...	Возвра...	Сумма...	Продажи	Прочие...	Возвра...	Переме...	Сумма...	Остаток
520	ООО "ПИВОВАРЕННАЯ КС	0.00000	0.00000	30.32000	30.32000	0.00000	0.00000	0.00000	30.32000	30.32000	0.00000	0.00000	0.00000	30.32000	0.00000
261	АО "САН ИНБЕВ" 5020037	10.00000	0.00000	0.00000	0.00000	0.00000	0.00000	0.00000	0.00000	9.40000	0.00000	0.60000	0.00000	10.00000	0.00000

Начальный 225,00000 Поставки 340,12800 Приходы 349,12800 Расходы 409,12800 Конечный 165,00000