

Импорт данных из ЕГАИС-Агент для организаций с одним подразделением

Для работы с декларациями выбираем раздел «Работа с декларациями»

ЕГАИС-Декларант

Меню
Организация
Декларации **Работа с декларациями**
Проверка [Проверка формата XML](#)
Справочники [Контрагенты](#)
Лицензия [Активировать](#)

Для работы с декларациями выбираем раздел «Работа с декларациями»

Данные организации

Наименование организации

ИНН ФСРАР ID

КПП [Импорт декларации](#)

E-Mail

Телефон

Адрес [Изменить](#)

[Сохранить](#) [Отмена](#)

Ответственные лица

Руководитель:

Гл. Бухгалтер:

Подразделения

[Добавить](#) [Изменить](#) [Удалить](#)

id	Наименование	КПП
----	--------------	-----

Для того чтобы загрузить данные для деклараций, выберите «Импорт данных из ЕГАИС-Агент»

ЕГАИС-Декларант

Меню
Организация
Декларации [Работа с декларациями](#)
Проверка [Проверка формата XML](#)
Справочники [Контрагенты](#)
Лицензия Действительна до 4 квартала 2025 года [Ввести новый код](#)

Для того чтобы загрузить данные для деклараций, выберите «Импорт данных из ЕГАИС-Агент»

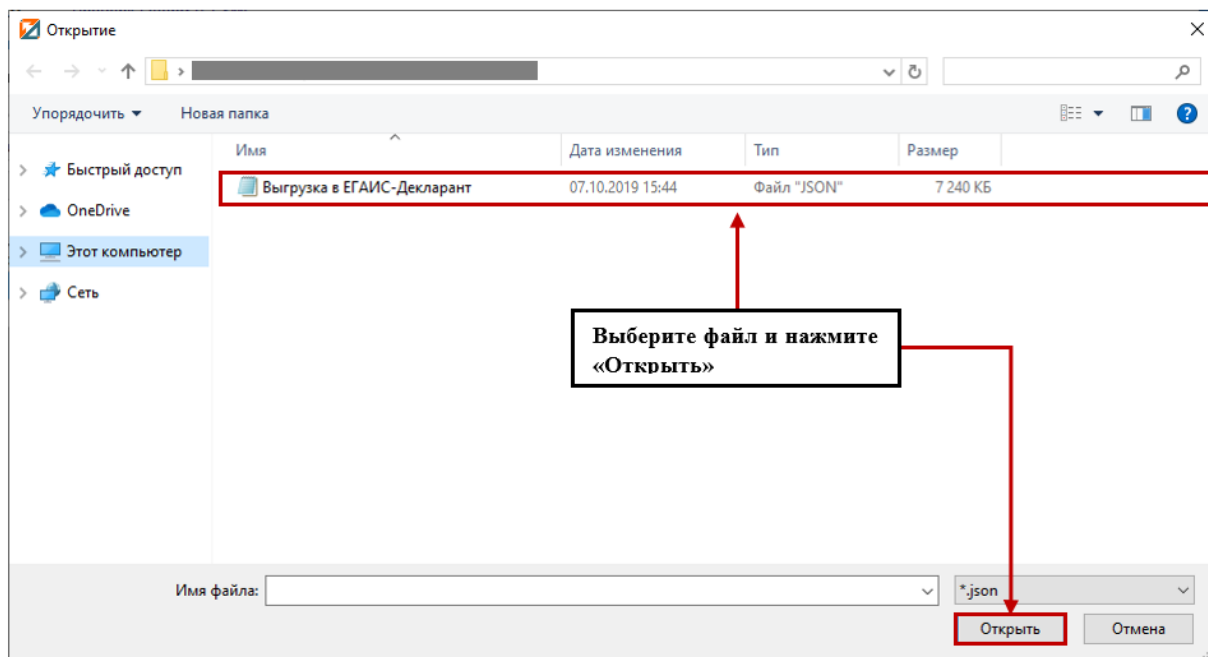
[Добавить](#) [Изменить](#) [Удалить](#) [Импорт данных из Эвотор](#) [Загрузка деклараций с сервера](#) [Импорт из ТриАР-Розница](#) **Импорт данных из ЕГАИС-Агент**

[Изменить данные](#) [Печать](#) [Выгрузить](#)

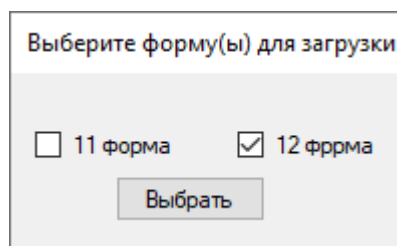
Список деклараций

Номер	Тип	период	Год	Перв/корп	№ Корп
-------	-----	--------	-----	-----------	--------

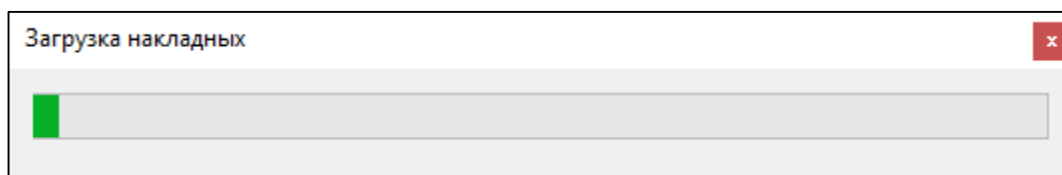
Выберите файл и нажмите «Открыть»:



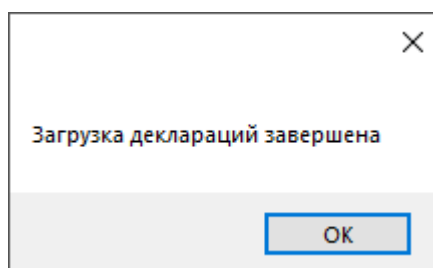
В окне выбора формы для загрузки выберите какую форму вы хотите загрузить



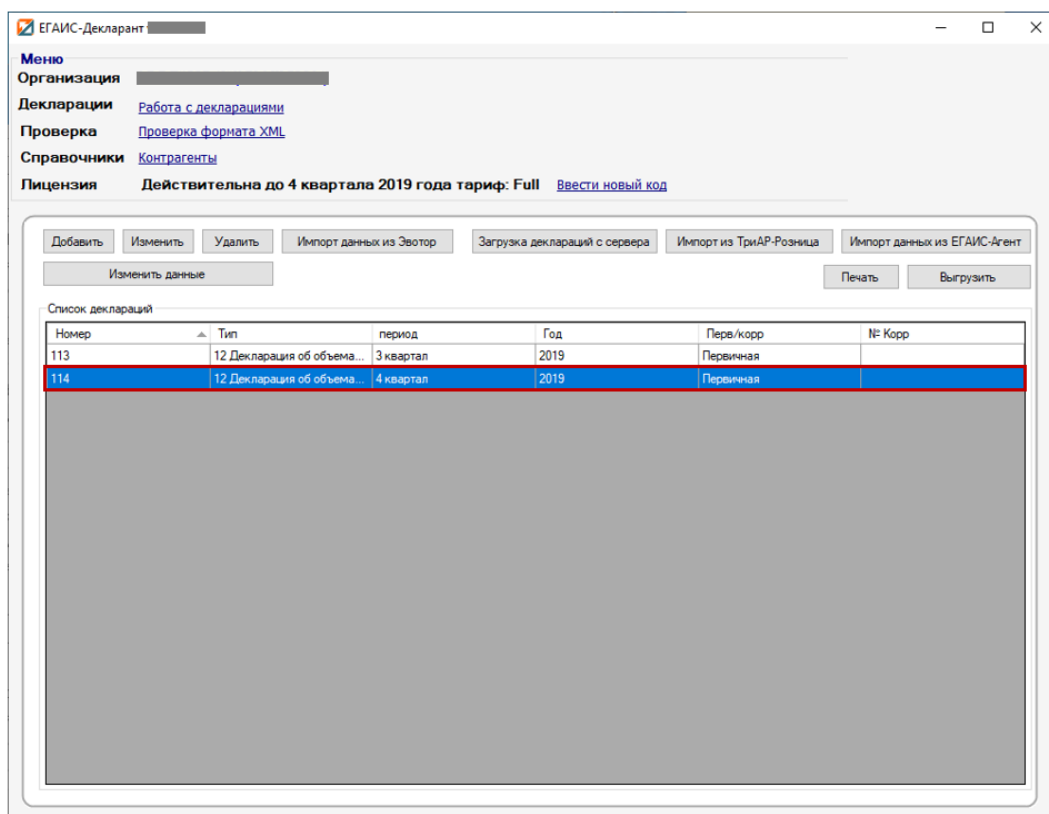
Дождитесь окончания загрузки:



Должно выйти сообщение:



Должны появиться декларации за квартал:



Выберите нужную декларацию, затем нажмите на кнопку «Изменить данные»

