



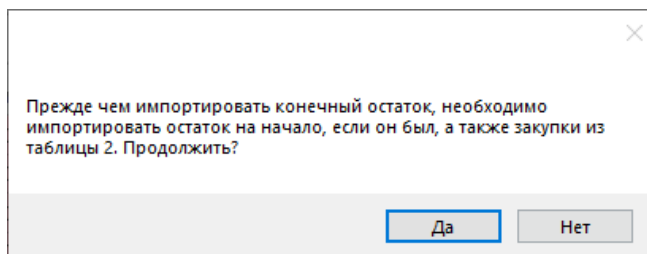
Импорт конечных остатков с программы «ЕГАИС-Остаток»

Способ 1. Загрузка остатков через кнопку «Остатки ЕГАИС»

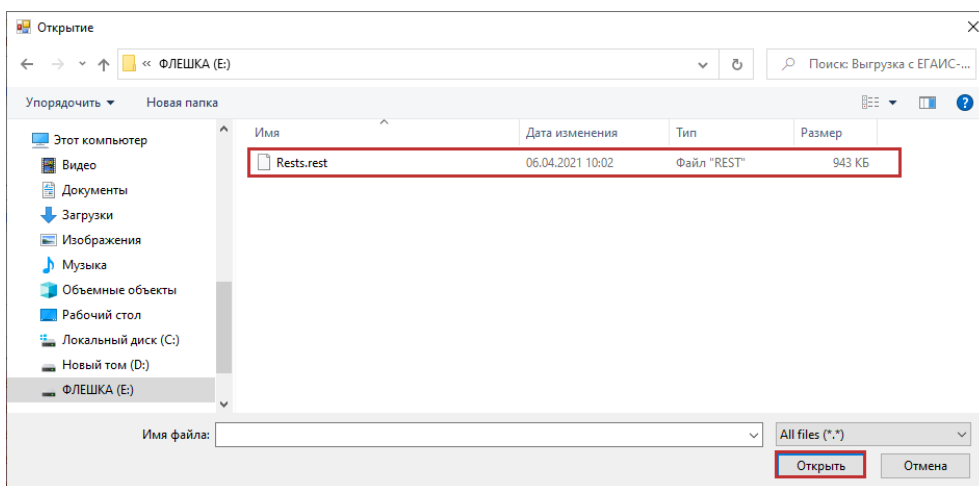
Для загрузки конечных остатков с файла выгрузки с ЕГАИС-Агент (формат rest) нажмите на кнопку «Остатки ЕГАИС»

Код	Производитель	Началь...	Поступл...	Поступл...	Сумма з...	Переме...	Прочие...	Возврат...	Сумма...	Продажи	Прочие...	Возврат...	Переме...	Сумма...	Остаток
500	ООО "ПИВОВАРЕННАЯ КОИ	122.8050	0.00000	0.00000	0.00000	0.00000	0.00000	0.00000	0.00000	0.00000	0.00000	0.00000	0.00000	0.00000	0.00000
500	ООО "ПИВОВАРЕННАЯ КОИ	12.83100	0.00000	0.00000	0.00000	0.00000	0.00000	0.00000	0.00000	0.00000	0.00000	0.00000	0.00000	0.00000	0.00000
500	ООО "ПИВОВАРЕННАЯ КОИ	0.04500	0.00000	0.00000	0.00000	0.00000	0.00000	0.00000	0.00000	0.00000	0.00000	0.00000	0.00000	0.00000	0.00000
500	ООО "ПИВОВАРЕННАЯ КОИ	8.57000	0.00000	0.00000	0.00000	0.00000	0.00000	0.00000	0.00000	0.00000	0.00000	0.00000	0.00000	0.00000	0.00000
520	ООО "ПИВОВАРЕННАЯ КОИ	17.14800	0.00000	0.00000	0.00000	0.00000	0.00000	0.00000	0.00000	0.00000	0.00000	0.00000	0.00000	0.00000	0.00000
520	ООО "ПИВОВАРЕННАЯ КОИ	0.50000	0.00000	0.00000	0.00000	0.00000	0.00000	0.00000	0.00000	0.00000	0.00000	0.00000	0.00000	0.00000	0.00000
520	ООО "ОПХ" 7802118578/78	0.44500	0.00000	0.00000	0.00000	0.00000	0.00000	0.00000	0.00000	0.00000	0.00000	0.00000	0.00000	0.00000	0.00000
520	ООО "ОПХ" 7802118578/52	2.39500	0.00000	0.00000	0.00000	0.00000	0.00000	0.00000	0.00000	0.00000	0.00000	0.00000	0.00000	0.00000	0.00000
520	ООО "ОПХ" 7802118578/66	0.95700	0.00000	0.00000	0.00000	0.00000	0.00000	0.00000	0.00000	0.00000	0.00000	0.00000	0.00000	0.00000	0.00000

Выдет уведомление, в данном окне нажимаем «Да»



Выберите файл, который необходимо загрузить и нажмите «Открыть»





После загрузки файла появятся конечные остатки:

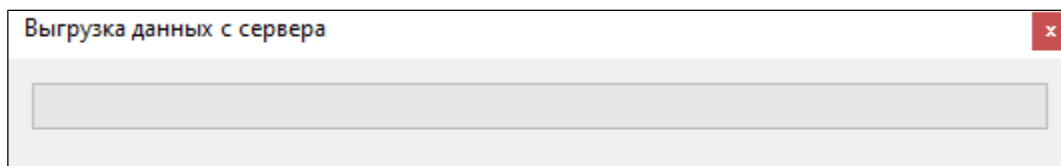
Код	Производитель	Началь...	Поступл...	Поступл...	Сумма э...	Переме...	Прочие...	Возврат...	Сумма...	Продажи	Прочие...	Возврат...	Переме...	Сумма...	Остаток
500	ООО "ПИВОВАРЕННАЯ КОИ	122.8050	0.00000	0.00000	0.00000	0.00000	0.00000	0.00000	0.00000	0.00000	0.00000	0.00000	0.00000	0.00000	0.00000
500	ООО "ПИВОВАРЕННАЯ КОИ	12.83100	0.00000	0.00000	0.00000	0.00000	0.00000	0.00000	0.00000	0.00000	0.00000	0.00000	0.00000	0.00000	14.26500
500	ООО "ПИВОВАРЕННАЯ КОИ	0.04500	0.00000	0.00000	0.00000	0.00000	0.00000	0.00000	0.00000	0.00000	0.00000	0.00000	0.00000	0.00000	1.47000
500	ООО "ПИВОВАРЕННАЯ КОИ	8.57000	0.00000	0.00000	0.00000	0.00000	0.00000	0.00000	0.00000	0.00000	0.00000	0.00000	0.00000	0.00000	12.73500
520	ООО "ПИВОВАРЕННАЯ КОИ	17.14800	0.00000	0.00000	0.00000	0.00000	0.00000	0.00000	0.00000	0.00000	0.00000	0.00000	0.00000	0.00000	0.52800
520	ООО "ПИВОВАРЕННАЯ КОИ	0.50000	0.00000	0.00000	0.00000	0.00000	0.00000	0.00000	0.00000	0.00000	0.00000	0.00000	0.00000	0.00000	0.00000
520	ООО "ОПХ" 7802118578/78	0.44500	0.00000	0.00000	0.00000	0.00000	0.00000	0.00000	0.00000	0.00000	0.00000	0.00000	0.00000	0.00000	0.00000
520	ООО "ОПХ" 7802118578/52	2.39500	0.00000	0.00000	0.00000	0.00000	0.00000	0.00000	0.00000	0.00000	0.00000	0.00000	0.00000	0.00000	0.75200
520	ООО "ОПХ" 7802118578/66	0.95700	0.00000	0.00000	0.00000	0.00000	0.00000	0.00000	0.00000	0.00000	0.00000	0.00000	0.00000	0.00000	0.00000

Способ 2. Загрузка остатков через кнопку «Импорт остатков с сервера»

Для загрузки конечных остатков с ЕГАИС, которые были зафиксированы программой ЕГАИС-Агент, нажмите на кнопку «Импорт остатков с сервера»

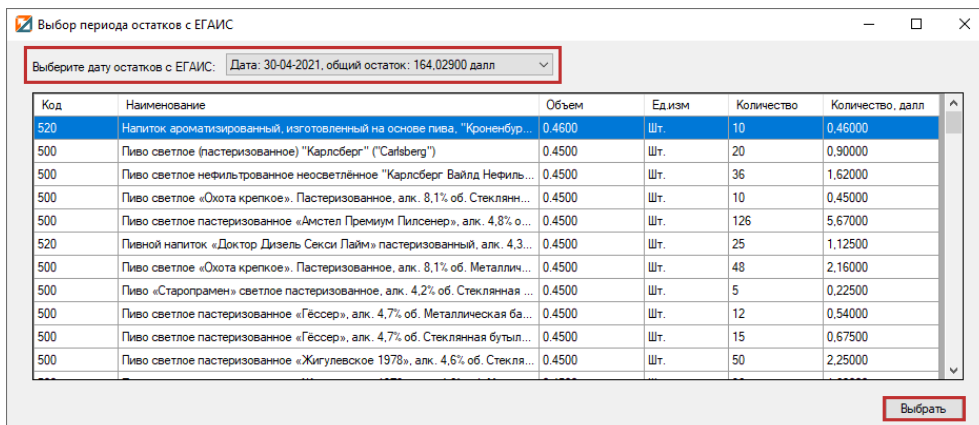
Код	Производитель	Началь...	Поступл...	Поступл...	Сумма э...	Переме...	Прочие...	Возврат...	Сумма...	Продажи	Прочие...	Возврат...	Переме...	Сумма...	Остаток
500	ООО "ПИВОВАРЕННАЯ КОИ	8.57000	0.00000	0.00000	0.00000	0.00000	0.00000	0.00000	0.00000	0.00000	0.00000	0.00000	0.00000	0.00000	0.00000
520	ООО "ПИВОВАРЕННАЯ КОИ	17.14800	0.00000	0.00000	0.00000	0.00000	0.00000	0.00000	0.00000	0.00000	0.00000	0.00000	0.00000	0.00000	0.00000
520	ООО "ПИВОВАРЕННАЯ КОИ	0.50000	0.00000	0.00000	0.00000	0.00000	0.00000	0.00000	0.00000	0.00000	0.00000	0.00000	0.00000	0.00000	0.00000
520	ООО "ОПХ" 7802118578/78	0.44500	0.00000	0.00000	0.00000	0.00000	0.00000	0.00000	0.00000	0.00000	0.00000	0.00000	0.00000	0.00000	0.00000
520	ООО "ОПХ" 7802118578/52	2.39500	0.00000	0.00000	0.00000	0.00000	0.00000	0.00000	0.00000	0.00000	0.00000	0.00000	0.00000	0.00000	0.00000
520	ООО "ОПХ" 7802118578/66	0.95700	0.00000	0.00000	0.00000	0.00000	0.00000	0.00000	0.00000	0.00000	0.00000	0.00000	0.00000	0.00000	0.00000
500	ООО "ОПХ" 7802118578/52	3.58500	0.00000	0.00000	0.00000	0.00000	0.00000	0.00000	0.00000	0.00000	0.00000	0.00000	0.00000	0.00000	0.00000
500	ООО "ОПХ" 7802118578/78	10.22500	0.00000	0.00000	0.00000	0.00000	0.00000	0.00000	0.00000	0.00000	0.00000	0.00000	0.00000	0.00000	0.00000
261	ООО "ОПХ" 7802118578/78	1.98400	0.00000	0.00000	0.00000	0.00000	0.00000	0.00000	0.00000	0.00000	0.00000	0.00000	0.00000	0.00000	0.00000

Дождитесь загрузки данных:

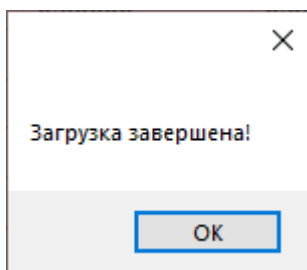




В окне «Выбор периода остатков с ЕГАИС» выберите необходимую дату и нажмите на кнопку «Выбрать»



После успешной загрузки данных должно выйти информационное сообщение:



И в Таблице 1 появятся конечные остатки:

Код	Производитель	Нач. остаток	Поступления	Расход	Остаток
500	ООО ТИВОВАРЕННАЯ КОИ	122.8050	0.00000	0.00000	0.00000
500	ООО ТИВОВАРЕННАЯ КОИ	122.83100	0.00000	0.00000	0.00000
500	ООО ТИВОВАРЕННАЯ КОИ	0.04500	0.00000	0.00000	0.00000
500	ООО ТИВОВАРЕННАЯ КОИ	8.57000	0.00000	0.00000	0.00000
520	ООО ТИВОВАРЕННАЯ КОИ	17.14800	0.00000	0.00000	0.00000
520	ООО ТИВОВАРЕННАЯ КОИ	0.50000	0.00000	0.00000	0.00000
520	ООО "ОПХ" 7802118578/78	0.44500	0.00000	0.00000	0.00000
520	ООО "ОПХ" 7802118578/52	2.39500	0.00000	0.00000	0.00000
520	ООО "ОПХ" 7802118578/66	0.95700	0.00000	0.00000	0.00000