



Импорт декларации из других программ через кнопку «Импорт декларации»

1. Перейдите в меню «Организация»:

EGAIS-Декларант v1.0.3.202

Организация Проверка Справочники Декларации Помощь

Данные организации

Наименование: ООО ГК ТРИАР

ИНН: 7722835467 КПП: 772001001

E-Mail: support@3ar.su Телефон: 84951344988

ФСРАР ID: Адрес: 643.111024.77....Энтузиаст

Импорт декларации Отмена Сохранить

Ответственные лица

Руководитель: отсутствует

Гл. Бухгалтер: отсутствует

Подразделения

Добавить Изменить Удалить

Наименование	КПП
Магазин	

Лицензия: Действительна до 4 квартала(включительно) 2022 года, тариф:Расширенная. 2 формы

2. В поле «Данные организации» нажмите на кнопку «Импорт декларации»:

EGAIS-Декларант v1.0.3.202

Организация Проверка Справочники Декларации Помощь

Данные организации

Наименование: ООО ГК ТРИАР

ИНН: 7722835467 КПП: 772001001

E-Mail: support@3ar.su Телефон: 84951344988

ФСРАР ID: Адрес: 643.111024.77....Энтузиаст

Импорт декларации Отмена Сохранить

Ответственные лица

Руководитель: отсутствует

Гл. Бухгалтер: отсутствует

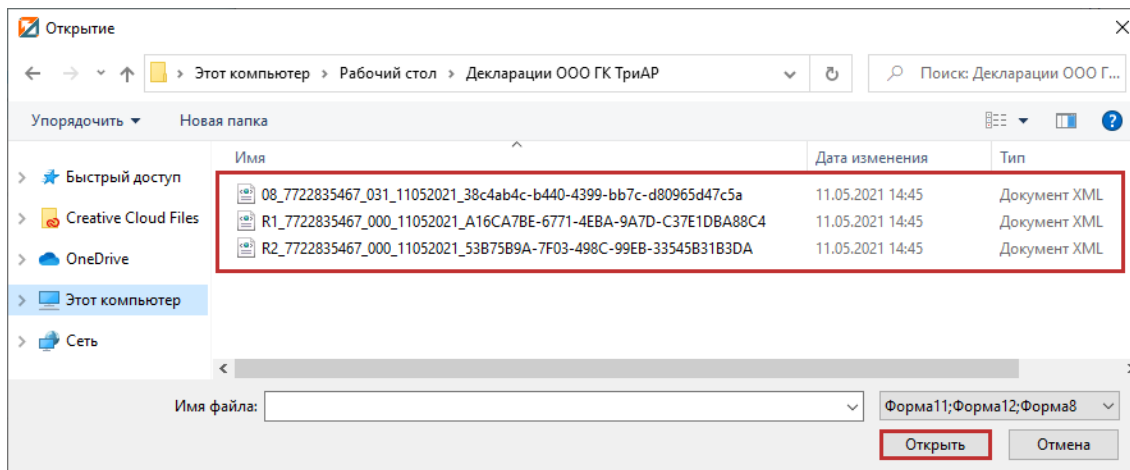
Подразделения

Добавить Изменить Удалить

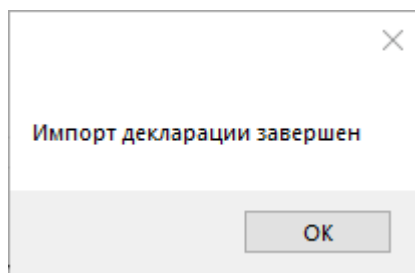
Наименование	КПП
Магазин	

Лицензия: Действительна до 4 квартала(включительно) 2022 года, тариф:Расширенная. 2 формы

3. В окне «Открытие» выберите вашу декларацию в формате xml (декларация должна быть незашифрованной и начинаться с наименования для 11 и 12 формы: R1_...2.xml и R2_...2.xml; для 7 и 8 формы: 07_...2.xml и 08_...2.xml) и нажмите на кнопку «Открыть»



4. Выйдет информационное сообщение:



5. Перейдите в меню «Декларации», и вы увидите загруженную декларацию в списке:

