



## **Выгрузка данных для ЕГАИС-Декларант**

### **Оглавление**

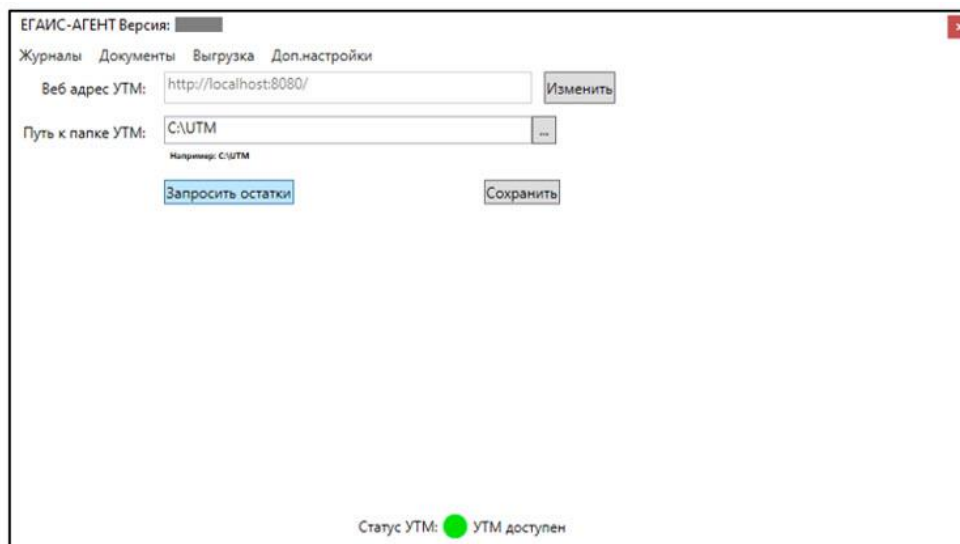
<b>Выгрузка данных для ЕГАИС-Декларант (через меню «Выгрузить остатки»).....</b>	<b>2</b>
<b>Выгрузка данных для ЕГАИС-Декларант (через меню Выгрузка данных для ЕГАИС-Декларант).....</b>	<b>4</b>



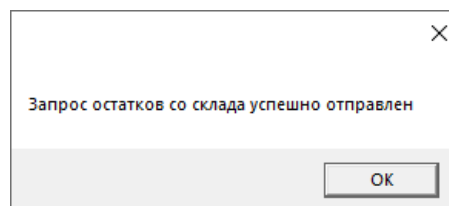
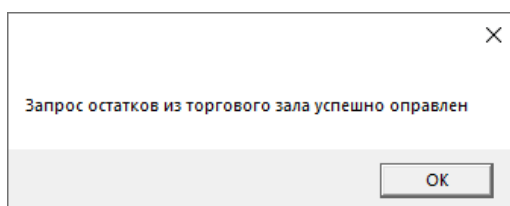
## Выгрузка данных для ЕГАИС-Декларант (через меню «Выгрузить остатки»)

### Шаг 1. Запрос остатков

Запросите остатки с ЕГАИС, нажав на кнопку «Запросить остатки»



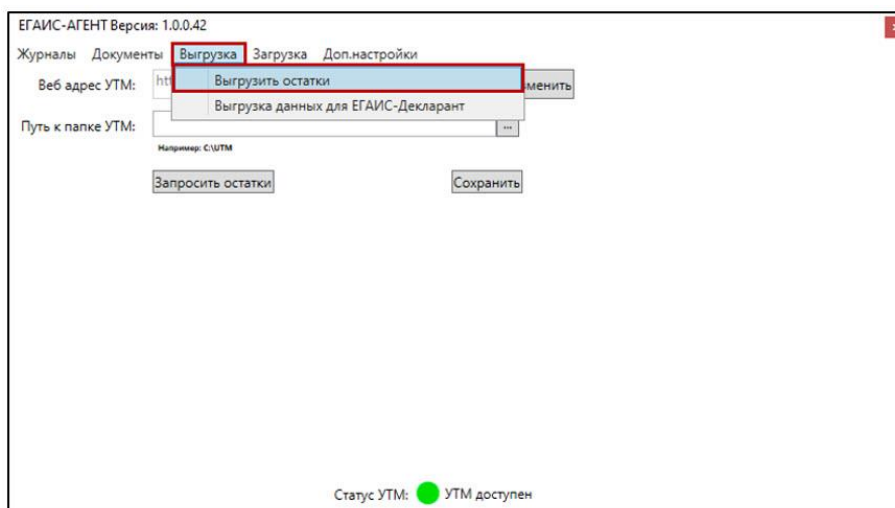
Должно выйти два уведомления:



Ожидаем загрузки остатков и переходим к шагу 2.

### Шаг 2. Выгрузка остатков

Выберите меню «Выгрузка» - «Выгрузить остатки»





В окне «Выгрузка остатков» укажите период выгрузки и нажмите «**Ок**»

Выгрузка остатков

Дата 19/12/2019

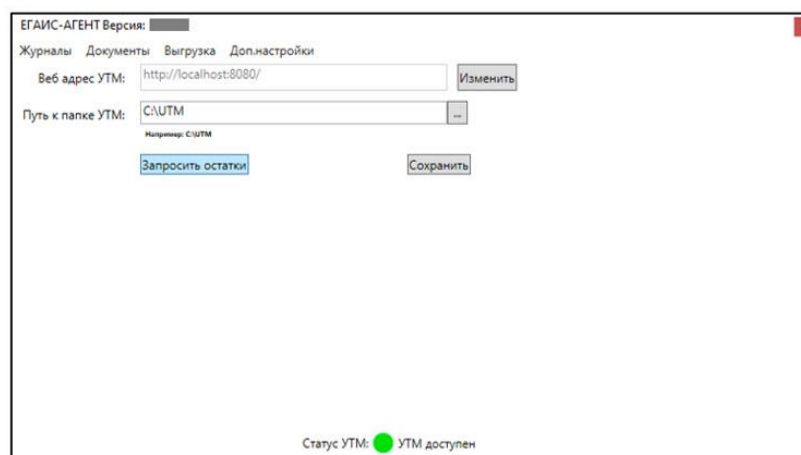
Ок Отмена

Выбираем путь куда хотим сохранить остатки и нажмите «**Сохранить**»

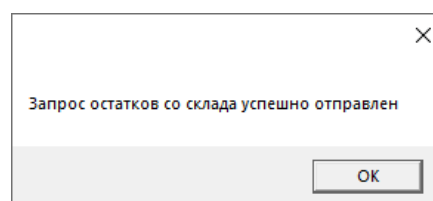
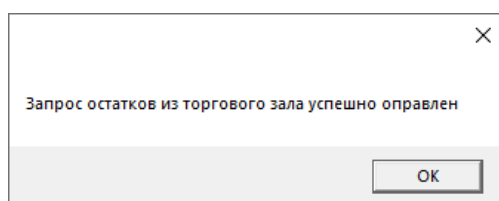
## Выгрузка данных для ЕГАИС-Декларант (через меню Выгрузка данных для ЕГАИС-Декларант)

### Шаг 1. Запрос остатков

Запросите остатки с ЕГАИС, нажав на кнопку «Запросить остатки»



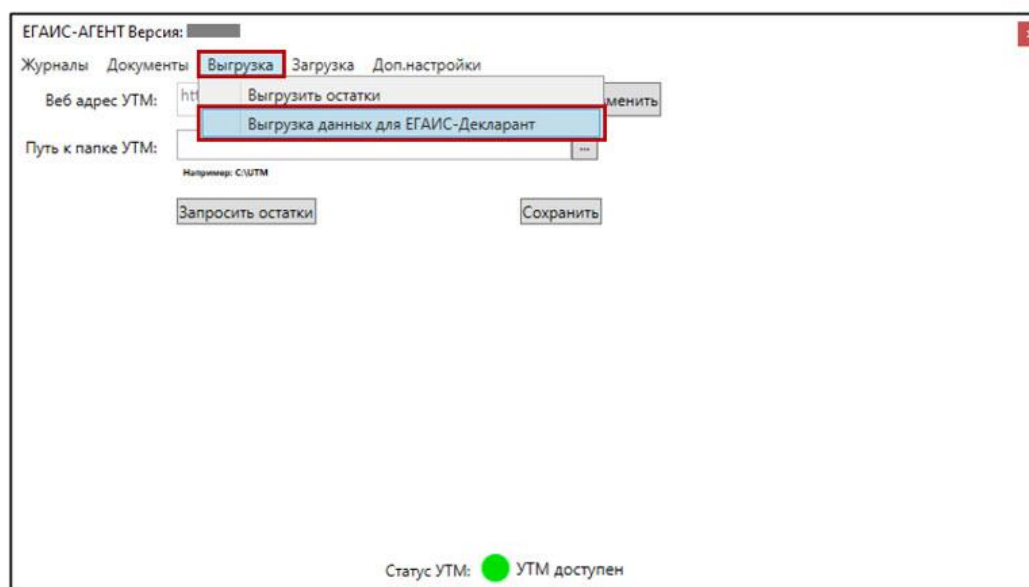
Должно выйти два уведомления:



Ожидаем загрузки остатков и переходим к шагу 2.

### Шаг 2. Выгрузка данных

Выберите меню «Выгрузка» → «Выгрузка данных для ЕГАИС-Декларант»





Укажите период выгрузки и нажмите на кнопку «Готово»

Выберите декларационный период

**Выберите период выгрузки**

Выберите Год: 2020

Выберите квартал: 1 квартал

Готово Отмена

В окне «Накладные» выберите период выгрузки

Накладные

Фильтрация

Выберите Год: 2020

Выберите квартал: 1 квартал

Поставщик

Выберите период выгрузки

Изменение статусов

Принят Отказан Акт расхождения

<input type="checkbox"/>	Статус документа	Документ	Дата отгрузки	Номер накладной	Поставщик	КПП
<input type="checkbox"/>	✓ Принята	Приход	22.01.2020	TTN-██████████	Общество с ограниченной	██████████
<input type="checkbox"/>	✓ Принята	Приход	22.01.2020	TTN-██████████	Общество с ограниченной	██████████
<input type="checkbox"/>	✓ Принята	Приход	22.01.2020	TTN-██████████	Общество с ограниченной	██████████
<input type="checkbox"/>	📄 новый	Приход	27.01.2020	TTN-██████████	Общество с ограниченной	██████████
<input type="checkbox"/>	✓ Принята	Приход	28.01.2020	TTN-██████████	Общество с ограниченной	██████████
<input type="checkbox"/>	✓ Принята	Приход	28.01.2020	TTN-██████████	Общество с ограниченной	██████████
<input type="checkbox"/>	📄 новый	Приход	31.01.2020	TTN-██████████	Общество с ограниченной	██████████

Завершить проверку и продолжить Закрыть

Если у вас присутствуют накладные в статусе **Новый**, выделите накладную галочкой и измените статус

Накладные

Фильтрация

Выберите Год: 2020

Выберите квартал: 1 квартал

Поставщик

Изменение статусов

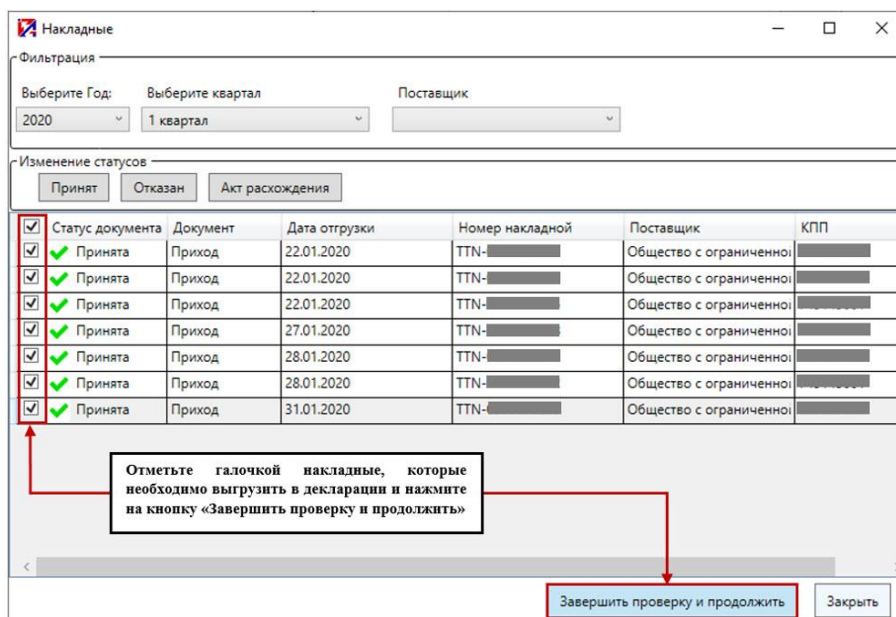
Принят Отказан Акт расхождения

Если у вас присутствуют накладные в статусе Новый, выделите накладную галочкой и измените статус

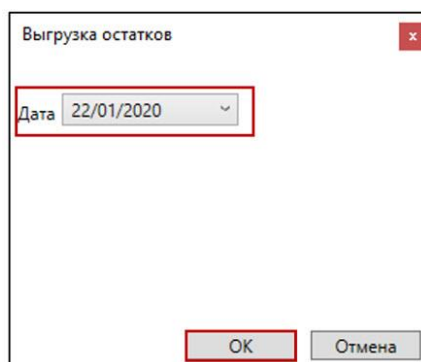
<input type="checkbox"/>	Статус документа	Документ	Дата отгрузки	Номер накладной	Поставщик	КПП
<input type="checkbox"/>	✓ Принята	Приход	22.01.2020	TTN-██████████	Общество с ограниченной	██████████
<input type="checkbox"/>	✓ Принята	Приход	22.01.2020	TTN-██████████	Общество с ограниченной	██████████
<input type="checkbox"/>	✓ Принята	Приход	22.01.2020	TTN-██████████	Общество с ограниченной	██████████
<input checked="" type="checkbox"/>	📄 новый	Приход	27.01.2020	TTN-██████████	Общество с ограниченной	██████████
<input type="checkbox"/>	✓ Принята	Приход	28.01.2020	TTN-██████████	Общество с ограниченной	██████████
<input type="checkbox"/>	✓ Принята	Приход	28.01.2020	TTN-██████████	Общество с ограниченной	██████████
<input type="checkbox"/>	📄 новый	Приход	31.01.2020	TTN-██████████	Общество с ограниченной	██████████

Завершить проверку и продолжить Закрыть

Отметьте галочкой накладные, которые необходимо выгрузить в декларации и нажмите на кнопку «Завершить проверку и продолжить»



Выберите Дату выгрузки остатков и нажмите Ок



Выберите папу для выгрузки и нажмите Ок

